

Aide à la réparabilité

OpenGate 2

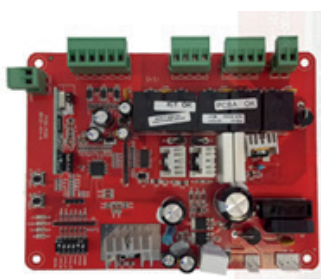
MBA0103

SOMMAIRE

A - Changement du capot	2
B - Remplacement de la carte électronique	2
C - Changement du récepteur enfichable	2
D - Remplacement du fusible sur carte électronique et sur le domino	3
E - Mettre en place les batteries.....	3
F - Changement du transformateur	4
G - Monter/Changer le bras.....	4
H - Changer l'axe moteur/l'axe débrayable.....	5
I - Remplacer l'ampoule	6
J - Assistance	6

PIÈCES DÉTACHÉES DISPONIBLES

Pièces détachées en vente directe sur notre site internet ou en contactant nos experts.



Carte P100 PCB2
MPD0050



Capot
MPD0263



Transfo
MPD0187



Feu avec antenne
intégrée
AAM0123



Récepteur
enfichable
MPD0181



FrenchControl
AAM0121 &
AAM0122



Domino + fusible
MPD0070



Axe moteur
MPD0213



Visserie



Pattes de fixation

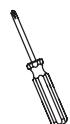


Butées



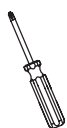
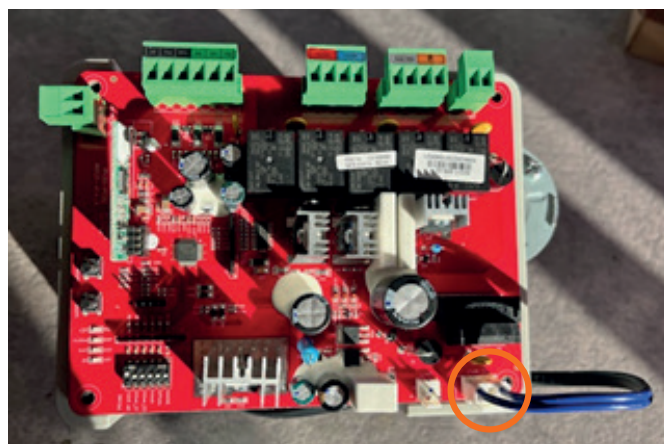
Bras articulés

A - CHANGEMENT DU CAPOT



Retirer les 2 vis de chaque côté du moteur, puis soulever.

B - REMPLACEMENT DE LA CARTE ÉLECTRONIQUE



Retirer les 2 vis du couvercle gris, débrancher l'alimentation (fils bleus) puis retirer les 2 vis restantes sur la carte. Il ne vous reste plus qu'à changer la carte, et remettre votre câblage.

C - CHANGEMENT DU RÉCEPTEUR ENFICHABLE

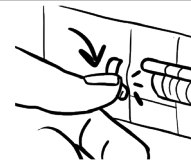


Retirer le récepteur, puis le remplacer.

D - REMPLACEMENT DU FUSIBLE SUR CARTE ÉLECTRONIQUE ET SUR LE DOMINO



ATTENTION ! Couper le courant avant toute manipulation !



Sur la carte :



Ouvrir le porte-fusible en le soulevant, retirer l'actuel, puis le remplacer et reclipser le porte-fusible.

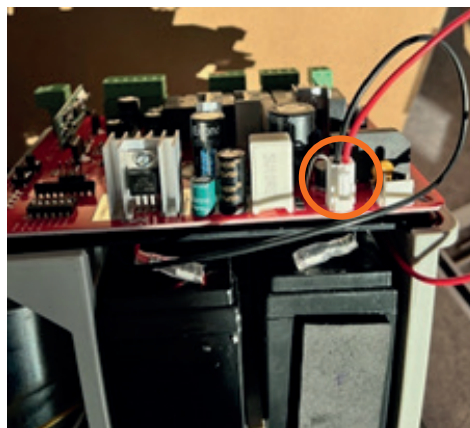
Sur le domino :



Sur le domino, tirer sur le porte-fusible noir, puis le déclipser pour le retirer, et inversement pour installer le nouveau .

E - METTRE EN PLACE LES BATTERIES

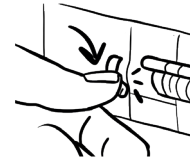
Une fois la carte électronique retirée ainsi que le support de la carte (voir plus haut), glisser les batteries au dos du transformateur dans l'emplacement prévu à cet effet.



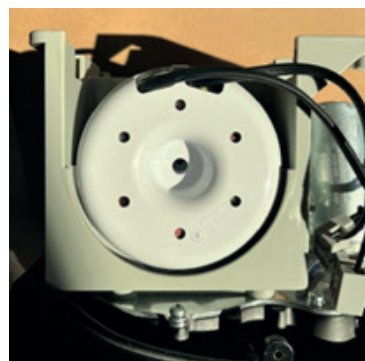
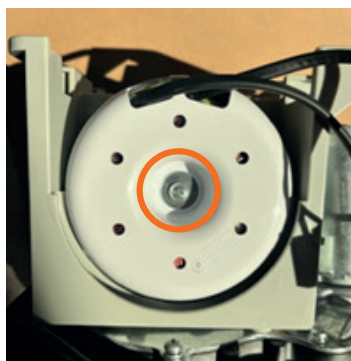
F - CHANGEMENT DU TRANSFORMATEUR



ATTENTION ! Couper le courant avant toute manipulation !



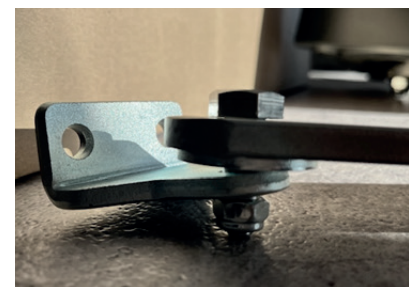
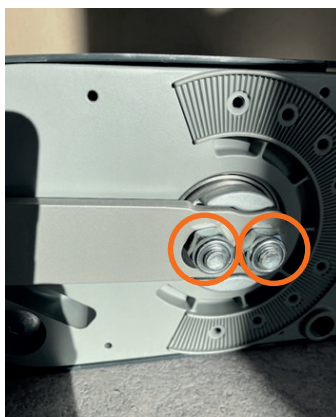
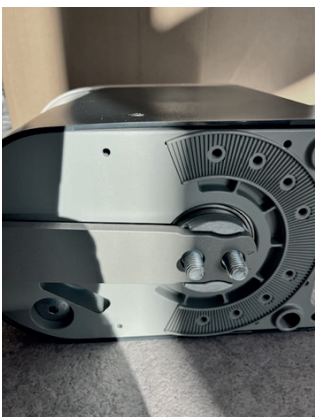
Retirer la carte, le support de la carte, retirer le domino, puis le passer dans le trou de sorte à ne pas gêner l'extraction du transformateur.



Retirer la vis, et faire glisser le transformateur vers le haut. Puis inversement pour le remplacer.

Refaire la même manipulation à l'envers pour remonter le nouveau transformateur

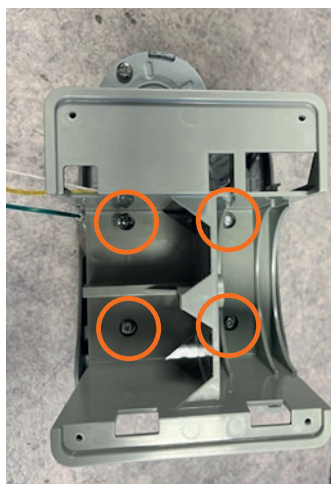
G - MONTER / CHANGER LE BRAS



Positionner le bras, visser les deux écrous puis assembler le second bras.

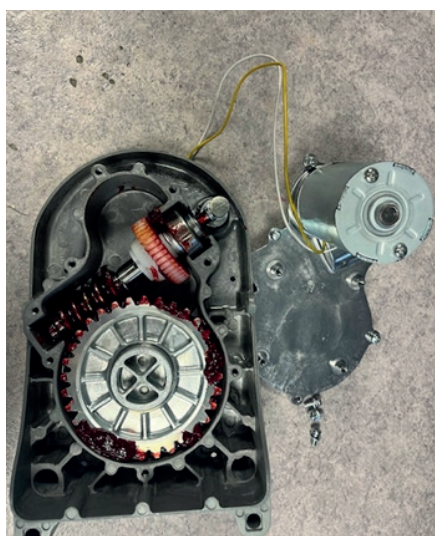
H - CHANGER L'AXE MOTEUR/L'AXE DÉBRAYABLE

Reprendre les étapes pour retirer la carte et le transformateur, ensuite retirer les 4 vis et soulever le support en plastique gris/beige.



Dévisser les 7 vis, puis enlever l'embase avec la partie moteur : vous avez accès à l'axe moteur (la roue au milieu) et à l'axe débrayable.

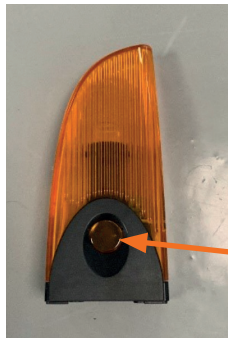
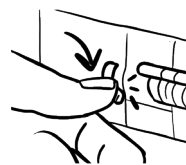
Il vous suffit de retirer l'élément que vous souhaitez changer, puis mettre en place le nouveau.



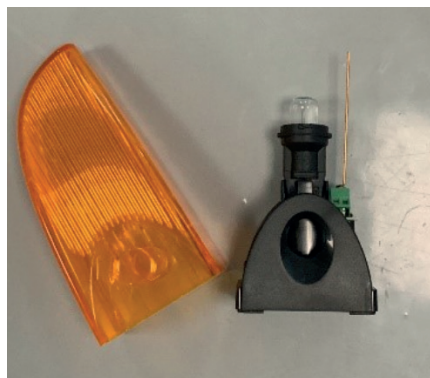
I - REMPLACER L'AMPOULE SUR LE FEU



ATTENTION ! Couper le courant avant toute manipulation !



Appuyer de chaque côté pour enlever le cache orange.



Dévisser l'ampoule dans le sens inverse des aiguilles d'une montre.

La retirer puis la remplacer en vissant dans le sens des aiguilles d'une montre.

Une fois le changement d'ampoule effectué, replacer le cache et remettre l'électricité.

J - ASSISTANCE



On vous accompagne

Toutes les infos sur www.scs-sentinel.com/contact



Tutos & vidéos Youtube



Chat' en ligne gratuit



Conseils d'expert

SCS sentinel

110, rue Pierre-Gilles de Gennes
49300 Cholet - France
www.scs-sentinel.com