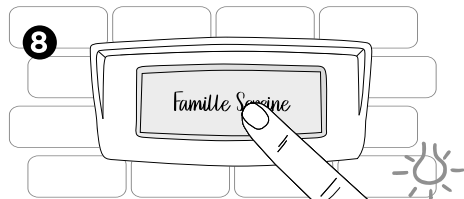
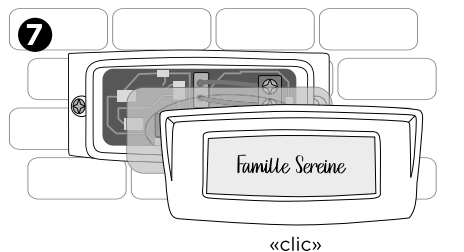
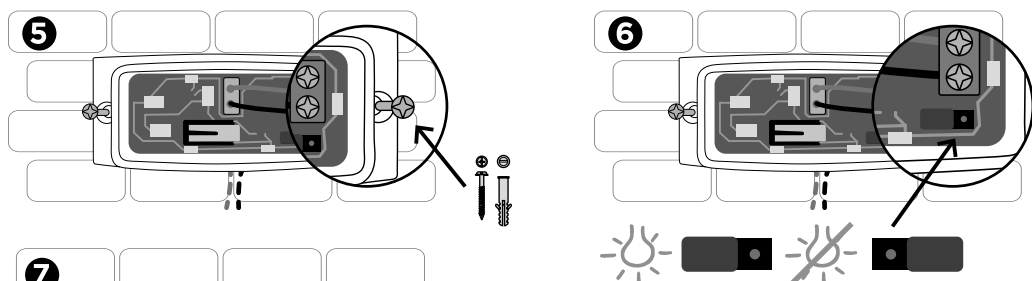
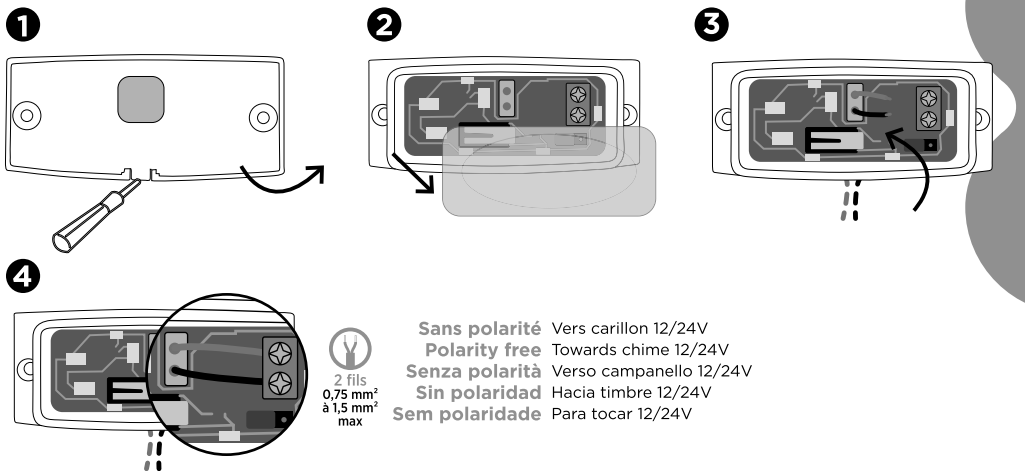
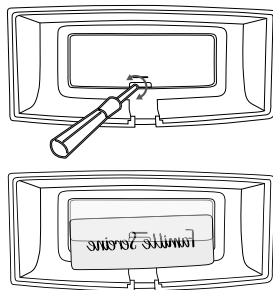


INSTALLATION / INSTALLAZIONE / INSTALACIÓN / INSTALAÇÃO

FR. Couper l'alimentation électrique avant installation **EN.** Turn off the power supply before installation **IT.** Spegner l'alimentazione prima dell'installazione **ES.** Desconecte la fuente de alimentación antes de la instalación **PT.** Desligar a alimentação eléctrica antes da instalação



FR. Etiquette porte-nom **EN.** Name tag
IT. Etichetta con il nome **ES.** Etiqueta con el nombre **PT.** Etiqueta com o nome





- FR.** *Garantie 2 ans, conformément à la réglementation Française en vigueur. Il est impératif de garder une preuve d'achat durant toute la période de garantie.
- EN.** 2 years warranty. It is imperative to keep a proof of purchase during the whole warranty period.
- IT.** 2 anni di garanzia. È assolutamente necessario conservare la prova d'acquisto per tutto il periodo di garanzia.
- ES.** 2 años de garantía. Es imprescindible conservar un justificante de compra durante todo el periodo de garantía.
- PT.** 2 anos de garantia. É imperativo manter uma prova de compra durante todo o período de garantia.



- FR.** En cas de besoin, vous pouvez prendre contact avec nos experts au numéro ci-dessous. Notre équipe de techniciennes et de techniciens, basée en France, assure un conseil avisé et personnalisé.

0 892 350 490

Service 0,15 € / min
+ prix appel

Horaire du service, voir sur le site internet :
www.scs-sentinel.com/contact

- IT.** I tecnici del servizio post-vendita con sede in Italia sono disponibili al numero :

011-2339876

- ES.** Los técnicos del servicio posventa están disponibles en el siguiente número:

937376105



- FR.** Pour une réponse personnalisée, utilisez notre chat en ligne sur notre site web www.scs-sentinel.com
- EN.** For an individual answer, use our online chat on our website www.scs-sentinel.com
- IT.** Per una risposta personalizzata, utilizzare la nostra chat online su nostro sito web www.scs-sentinel.com
- ES.** Para una respuesta personalizada, se puede utilizar nuestro chat en línea en nuestro sitio web www.scs-sentinel.com

AVERTISSEMENTS / WARNINGS / AVVERTIMENTO / ADVERTENCIA / AVISO

FR: Cette notice fait partie intégrante de votre produit, conservez-la soigneusement. Veuillez n'utiliser cet article que pour l'usage auquel il est destiné. Ne pas nettoyer les appareils avec des substances abrasives ou corrosives. Utiliser un simple chiffon doux. Ne laissez pas les enfants jouer avec le produit ou avec les emballages. **EN:** This manual is an integral part of your product. Keep it in a safe place for future reference. Use the equipment only for its intended purpose. Do not clean the appliance with abrasive or corrosive substances. Only use a soft cloth. Do not let children play with the product or with the packagings. **IT:** Il manuale costituisce parte integrante del prodotto. Si consiglia di conservarla con cura per consultazioni future. Utilizzare l'articolo solo per l'uso previsto. Non pulire con sostanze abrasive e corrosive. Utilizzare un semplice panno morbido. Non è stato pertanto progettato per essere utilizzato da bambini. Asegúrese de que los niños no juegan con el producto or con el embalaje. **ES:** Este manual forma parte del producto. Consérvelo para poder efectuar cualquier consulta posterior. Utilice el artículo únicamente para su finalidad prevista. No limpie el producto con sustancias abrasivas o corrosivas. Utilice un simple paño suave. **PT:** Estas instruções são parte integrante do seu produto, por isso guarde-as num local seguro. Utilize este produto apenas para o fim a que se destina. Não limpe o equipamento com substâncias abrasivas ou corrosivas. Utilize apenas um pano macio. Não permita que as crianças brinquem com o produto ou com a embalagem.



FR: Ne jetez pas les appareils hors d'usage avec les ordures ménagères. Les substances dangereuses qu'ils sont susceptibles de contenir peuvent nuire à la santé et à l'environnement. Faites reprendre ces appareils par votre distributeur ou utilisez les moyens de collecte sélective mis à votre disposition par votre commune. **EN:** Don't throw out of order products with the household waste (garbage). The dangerous substances that they are likely to include may harm health or the environment. Make your retailer take back these products or use the selective collect of garbage proposed by your city. **IT:** Non gettare le apparecchiature fuori uso insieme ai rifiuti domestici. Le sostanze dannose contenute in esse possono nuocere alla salute dell'ambiente. Restituire questo materiale al distributore o utilizzare la raccolta differenziata organizzata dal comune, non lasciare l'imballaggio a portata di bambini. Questo prodotto non è un giocattolo. **ES:** No tire los aparatos inservibles con los residuos domésticos, ya que las sustancias peligrosas que puedan contener pueden perjudicar la salud y al medio ambiente. Pídale a su distribuidor que los recupere o utilice los medios de recogida selectiva puestos a su disposición por el ayuntamiento. **PT:** Não deitar fora os aparelhos em fim de vida com o lixo doméstico. As substâncias perigosas que podem conter podem prejudicar a sua saúde e o ambiente. Solicite a recolha destes aparelhos ao seu distribuidor ou recorra aos serviços de recolha selectiva das autoridades locais.

IP 55 : FR. L'unité extérieure est protégée contre les dépôts nuisibles de poussières et contre les jets d'eau de toutes les directions à la lance. **EN.** The outdoor unit is protected against harmful dust deposits and water jets from all direction. **IT.** L'unità esterna è protetta dai depositi di polvere nociva e dai getti d'acqua provenienti da tutte le direzioni. **ES.** La unidad exterior está protegida contra depósitos de polvo nocivos y chorros de agua desde cualquier dirección. **PT.** A unidade exterior está protegida contra depósitos de poeira nocivos e jactos de água vindos de todas as direcções.

FR. La déclaration UE de conformité peut être consultée sur le site www.scs-sentinel.com/downloads. **EN.** The UE declaration of conformity may be consulted on the website : www.scs-sentinel.com/downloads. **IT.** La dichiarazione UE di conformità completa può essere consultata sul sito web : www.scs-sentinel.com/downloads. **ES.** La declaración UE de conformidad completa se puede consultar en el sitio web : www.scs-sentinel.com/downloads. **PT.** A Declaração de Conformidade da UE pode ser consultada em www.scs-sentinel.com/downloads.



Cet appareil se recycle

A DEPOSITAR EM MAGAZIM

OU A DEPOSITAR EM OCHINETTE



Per favore, ricicla il tuo apparecchio. Per favore, ricicla il tuo apparecchio. Per favore, ricicla il tuo apparecchio.

scs sentinel

110, rue Pierre-Gilles de Gennes
49300 Cholet - France



V.112023 - IndA