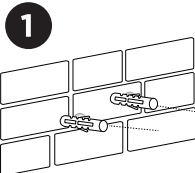
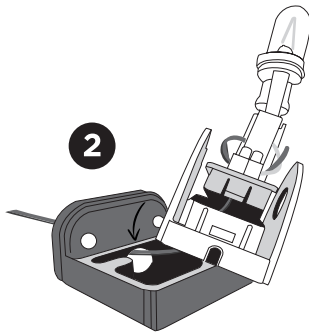


INSTALLATION / INSTALLING / INSTALLAZIONE / INSTALACIÓN / INSTALAÇÃO

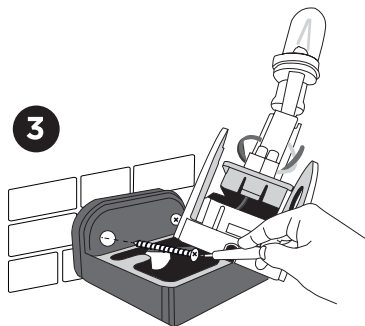
Compatible avec les références de feux clignotants : AAM0115 + AAM0013 + AAM0111 / Compatible with flashing light references: AAM0115 + AAM0013 + AAM0111 / Compatibile con i riferimenti di luce lampeggiante : AAM0115 + AAM0013 + AAM0111 / Compatible con referencias de luces intermitentes : AAM0115 + AAM0013 + AAM0111 / Kompatibel mit den Referenzen für Blinklichter : AAM0115 + AAM0111 / Compatível com referências de luzes intermitentes : AAM0115 + AAM0013 + AAM0111



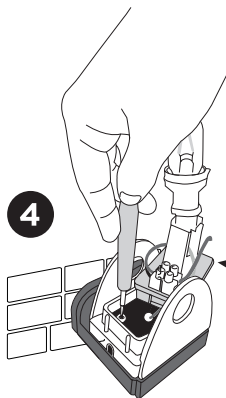
1
 Percer et insérer les chevilles dans le mur.
 Drill and insert the wall plugs into the wall.
 Forare e inserire le spine a muro nella parete.
 Taladrar e insertar los enchufes en la pared.
 Bohren und Dübel in die Wand einführen.
 Perfurar e introduzir as fichas de parede na parede.



2
 Passer le câble dans le trou.
 Pass the cable through the hole.
 Far passare il cavo attraverso il foro.
 Pasar el cable por el orificio.
 Führen Sie das Kabel durch das Loch.
 Passar o cabo pelo orificio.



3
 Visser le support au mur.
 Screw the bracket to the wall.
 Avvitare la staffa alla parete.
 Atornillar el soporte a la pared.
 Schrauben Sie die Halterung an die Wand.
 Aparafusar o suporte à parede.



4
 Fixer le feu sur le support à l'aide de 2 vis et d'un tournevis.

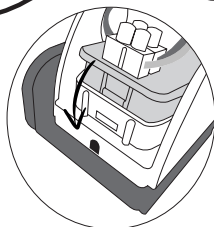
Fix your light to your bracket using 2 screws and a screwdriver.

Fissare la luce alla staffa utilizzando 2 viti e un cacciavite.

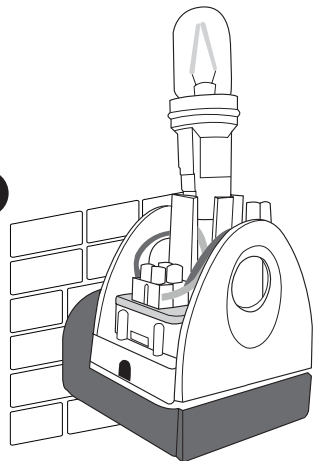
Fijar la luz al soporte con 2 tornillos y un destornillador.

Befestigen Sie Ihre Leuchte an Ihrer Halterung mit Hilfe von zwei Schrauben und einem Schraubendreher.

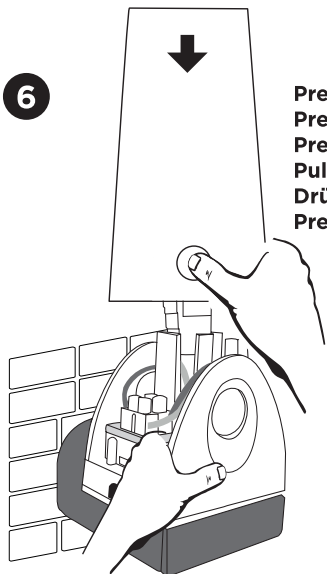
Fixe a sua luz ao suporte com 2 parafusos e uma chave de fendas.



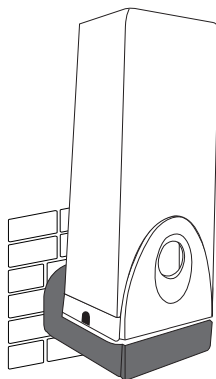
5
 Clipser la partie supérieure.
 Clip on the top part.
 Agganciare la sezione superiore.
 Enganchar en la parte superior.
 Oberteil einclippen.
 Fixar a parte superior.



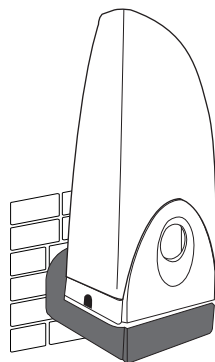
6



**Presser
Press
Premere
Pulsar
Drücken
Pressionar**



AAM0115

AAM0111
AAM0013

**2 years / 2 anni / 2 años
2 Jahre / 2 anos**

- FR.** Garantie 2 ans, conformément à la réglementation Française en vigueur. Il est impératif de garder une preuve d'achat durant toute la période de garantie.
- EN.** 2 years warranty. It is imperative to keep a proof of purchase during the whole warranty period.
- IT.** 2 anni di garanzia. È assolutamente necessario conservare la prova d'acquisto per tutto il periodo di garanzia.
- ES.** 2 años de garantía. Es imprescindible conservar un justificante de compra durante todo el periodo de garantía.
- DE.** 2 Jahre Garantie gemäß den geltenden französischen Vorschriften. Während der gesamten Garantiezeit müssen Sie unbedingt einen Kaufbeleg aufbewahren.
- PT.** Garantia de 2 anos, em conformidade com a regulamentação francesa em vigor. É indispensável conservar o comprovativo de compra durante todo o período de garantia.



FR. Fabriqué en France par impression 3D
EN. Made in France by 3D printing
IT. Realizzato in Francia con la stampa 3D
ES. Fabricado en Francia mediante impresión 3D
DE. Hergestellt in Frankreich durch 3D-Druck
PT. Fabricado em França por impressão 3D



- FR.** En cas de besoin, vous pouvez prendre contact avec nos experts au numéro ci-dessous. Notre équipe de techniciennes et de techniciens, basée en France, assure un conseil avisé et personnalisé.

0 892 350 490

Service 0,15 € / min
+ prix appel

Horaire du service, voir sur :
www.scs-sentinel.com/contact

- IT.** I tecnici del servizio post-vendita con sede in Italia sono disponibili al numero :

011-2339876

- ES.** Los técnicos del servicio posventa están disponibles en al número siguiente:

937376105



- FR.** Pour une réponse personnalisée, utilisez notre chat en ligne sur notre site web www.scs-sentinel.com
- EN.** For an individual answer, use our online chat on our website www.scs-sentinel.com
- IT.** Per una risposta personalizzata, utilizzare la nostra chat online su nostro sito web www.scs-sentinel.com
- ES.** Para una respuesta personalizada, se puede utilizar nuestro chat en línea en nuestro sitio web www.scs-sentinel.com
- DE.** Für eine persönliche Antwort nutzen Sie unseren On-line-Chat auf unserer Website www.scs-sentinel.com.

SCS sentinel 110, rue Pierre-Gilles de Gennes, 49300 Cholet - France

FR Notice d'installation **EN** Installation manual **IT** Manuale d'installazione **ES** Manual de instalación **DE** Installationsanleitung **PT** Instruções de instalação



V.1123 - Inda