



prim' by
SCS Sentinel

Caméra de surveillance rotative intérieure

CamFirst

SVI0060

FULL HD

Haute définition
1080 p



Détection de
mouvement




Fonction
enregistrement



A- PRÉCAUTIONS D'UTILISATION

Ce manuel fait partie intégrante de votre produit. Ces instructions sont pour votre sécurité. Lisez-les attentivement avant utilisation et conservez-les pour une consultation ultérieure. Le bloc d'alimentation doit être installé dans un lieu sec. Vérifiez que ce produit est utilisé uniquement pour l'usage auquel il est destiné.

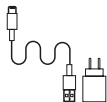
 Cette notice peut être amenée à évoluer selon les mises à jour de l'application. Afin d'être sûr d'avoir la dernière version, nous vous conseillons de la télécharger sur notre site internet www.scs-sentinel.com

B- DESCRIPTIF

Contenu du kit



Caméra



Adaptateur
USB



Notice

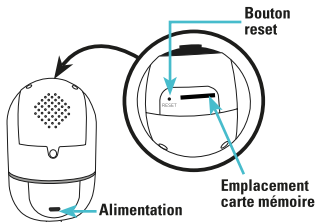
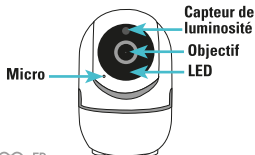


Visserie



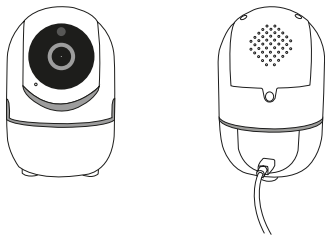
Support mural

Présentation du produit

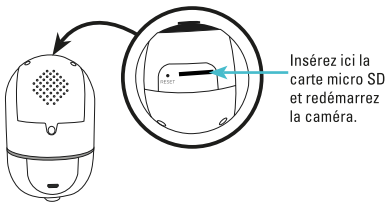


C- INSTALLATION

1. Installez votre caméra dans une pièce de la maison.
2. Branchez le câble d'alimentation.
3. Téléchargez l'application gratuite **iSCS Sentinel** sur votre smartphone. (page 4)



Vous pouvez si vous le souhaitez, insérer dans la caméra une carte mémoire au format micro SD (de 8Go à 128Go) pour pouvoir stocker des séquences vidéo dans la caméra. **La carte micro SD est nécessaire pour pouvoir accéder à l'historique des vidéos depuis l'application.**



D- CONFIGURATION

Installation de l'application



iSCS Sentinel

Pour télécharger l'application, connectez-vous sur l'App Store ou le Play Store de votre smartphone. Recherchez «iSCS Sentinel», cliquez ensuite sur Installer.

1.



2.



3.



Veuillez accepter la politique de confidentialité avant de cliquer sur suivant.

Lorsque le téléchargement est terminé, ouvrez l'application et cliquez sur créer mon compte.

Renseignez votre adresse mail ainsi que votre mot de passe dans les cases correspondantes.

Appuyez sur suivant.

4.



5.



6.



7.



Renseignez votre code de validation reçu par mail. Puis validez le compte.

Appuyez sur **AUTORISER**.

Renseignez toutes les informations demandées pour créer votre maison. Puis cliquez sur terminer.

Ajout de la caméra



Branchez l'alimentation de la caméra et placez-la à proximité de votre routeur Wi-Fi.

Votre téléphone doit être connecté au même réseau Wi-Fi que votre caméra.

Attendez l'annonce vocale.



Appuyez sur **+** puis sur «**NOUVEL APPAREIL**» pour ajouter votre caméra.



Renseignez votre clé Wi-Fi et flashez le QR Code de votre caméra ou entrez le code manuellement.

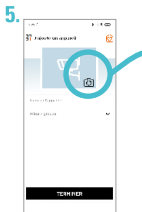


Le réseau doit être en 2.4 GHz pour fonctionner.

2.4 GHz

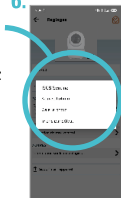


Lorsque la caméra annonce «en attente de configuration», appuyez sur suivant. Si la caméra n'annonce rien, appuyez sur le bouton reset pendant 5s.



Renseignez un nom pour la caméra et la pièce dans laquelle elle se trouve.

Ajoutez une photo de profil à partir de l'appareil photo, de la galerie ou sélectionnez une image par défaut (visuel du produit ou dernière capture de mouvement.)



⚠ En cas d'échec lors de la connexion de l'appareil au Wi-Fi, une page d'erreur apparaît.
Résolution en cas d'échec



En cliquant sur «répéter l'opération» :
vous revenez à la 2^{ème} étape.



Si «répéter l'opération»
ne fonctionne pas,
appuyez sur «autre
méthode»

Vérifiez ces 5 points.



Cliquez sur
«utiliser QR Code»



Vérifiez les
informations
et cliquez sur
suivant.



Respectez
ces 3 étapes
en appuyant sur
«afficher le QR Code».



Avez-vous entendu
le signal sonore ?
Non : recommencer.
Oui : étape validée



Le chargement s'effectue
et les 3 étapes sont
validées. Vous revenez
ainsi à l'étape 5 et 6 pour
changer la photo de profil.

Réglages

1.



Appuyez sur  pour accéder aux réglages de l'application.

2.



Voir mon profil :
Modifier si vous le souhaitez vos informations personnelles.

Pour ajouter une maison

1.



Cliquez sur +

2.



Créer une nouvelle maison.

3.




Renseignez les champs et appuyez sur «TERMINER».

Pour supprimer une maison


1.



Appuyez sur 

2.



Appuyez sur  pour supprimer une maison.


3.



Pour modifier une maison

1.



Appuyez sur 

2.



Modifier l'adresse.

3.



Paramètres de notifications

1.



Appuyez sur  pour accéder aux paramètres de notifications.

2.



Appuyez sur «Activer les notifications» pour activer la totalité des notifications. Sinon appuyez sur les notifications souhaitées.

Utilisation de l'application

1.



Activez l'écoute.

Appuyez pour parler.



Activez le plein écran (basculer le téléphone).
Capturez la vidéo dans votre téléphone.
Capturez la photo dans votre téléphone.

2.



Visionnez ce qu'il s'est passé.



Choisissez la date et l'heure de l'évènement à visionner.

Enregistrez une vidéo

Enregistrez une photo



Cliquez sur «changer de date» et sur l'horaire souhaitée pour visionner ce qu'il s'est passé.

3.



Appuyez sur pour modifier les paramètres de la caméra.



Par défaut, la caméra apparaîtra dès l'ouverture de l'application dans la liste des favoris.

Appuyez sur pour ajouter/supprimer la caméra des favoris.

4.



Appuyez sur réglage de fonction de base.



Sélectionnez «Inversion d'image» pour activer la rotation de l'image lorsque vous devez positionner votre caméra à l'envers

Sélectionnez « surimpression » pour afficher la date et l'heure sur la vidéo.

Sélectionnez «Voyant lumineux (LED)» pour afficher le voyant lumineux autour du bouton.

5.



Appuyez sur «Sensibilité» pour gérer le détecteur de mouvement. Plus la sensibilité est haute, plus la caméra détecte un mouvement.

Appuyez sur «détection de mouvement» pour programmer la détection de mouvement.



Sélectionnez «Alarme» si vous souhaitez être alerté d'un mouvement.



Appuyez sur «Programmation»



Appuyez sur +



Sélectionnez les jours souhaités et la plage horaire des détections de mouvement puis «VALIDER»



Votre programmation a bien été ajoutée.

Réglages carte SD (seulement si vous en avez une dans votre caméra)



Appuyez sur «carte micro SD» pour accéder aux réglages.



Appuyez sur «Enregistrement sur la carte micro SD» pour que les photos et vidéos soient automatiquement enregistrées sur la carte micro SD de votre caméra.



Appuyez sur «Mode d'enregistrement»

Appuyez sur «formatage» pour remettre à zéro votre carte micro SD.




Choisissez ensuite d'enregistrer seulement les alarmes ou en continu.



Appuyez sur «Programmer» pour programmer les périodes d'enregistrement sur la carte SD.



Appuyez sur 



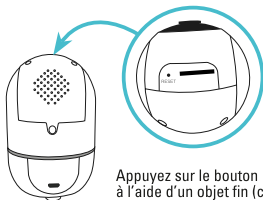
Sélectionnez les jours souhaités et la plage horaire des enregistrements vidéos/photos puis «VALIDER»



Votre programmation a bien été ajoutée.

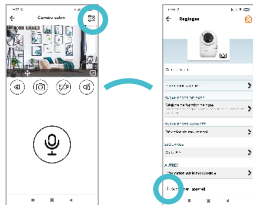
Reset

Pour réinitialiser la caméra, maintenir le bouton appuyé durant 5 secondes. Cette opération supprimera l'appairage de la caméra à votre réseau Wi-Fi.



Appuyez sur le bouton RESET à l'aide d'un objet fin (crayon, aiguille,...)

Pour totalement supprimer l'appareil, il faudra le supprimer dans l'application.



E- CARACTÉRISTIQUES TECHNIQUES

Caméra

Résolution	1080p
Compatibilité	iOS, Android
Détection de mouvement / Vision nocturne	Oui jusqu'à 7 m
Carte mémoire	Micro SD de 8 à 128 Go (non fournie)
Enregistrement vidéo	Oui (sur carte microSD)
Angle de vue	80° horizontal
Angle de rotation	90° vertical / horizontal 270°
Fréquence de fonctionnement	2412-2472 MHz
Puissance maximale transmise	<100mW

Adaptateur

Alimentation	Entrée : 100-240V AC 50/60Hz 0,15A Sortie : 5V DC 1A 5W
--------------	--

F- ASSISTANCE TECHNIQUE

Aide au dépannage

Problème rencontré	Solutions
Si l'ajout de la caméra échoue	<ul style="list-style-type: none">- Vérifier que l'alimentation est bien branchée et que la LED s'allume ou clignote- Vérifier que vous êtes bien connecté en Wi-Fi- Lorsque vous tapez le mot de passe Wi-Fi, ne pas taper les espaces.- Vérifier que vous avez bien saisi le mot de passe Wi-Fi- Vérifier que votre box est bien connectée à Internet- Assurez-vous d'avoir un débit suffisant- Vérifier que votre smartphone est sur le même réseau que celui renseigné dans l'application- Vérifier que le réseau Wi-Fi sur lequel vous essayez de vous connecter est bien en 2.4GHz et non en 5GHz.- Faire l'appairage à moins de 3m de la box Wi-Fi- Vérifier que l'antenne est bien vissée avant l'installation. Ne pas forcer.

Assistance téléphonique

En cas de besoin, vous pouvez prendre contact avec notre assistance technique au numéro ci-dessous. Notre équipe de techniciens, basée en France, assure un conseil avisé et personnalisé.



Hotline

0 892 350 490

Service 0,15 € / min
+ prix appel

Horaires hotline, voir sur le site internet : scs-sentinel.com

Avant de nous contacter :

- Préparez votre ticket de caisse ou votre facture d'achat ORIGINALE
- Indiquez-nous la référence de votre caméra

G- GARANTIE



Garantie 2 ans

Conservez soigneusement le code-barre ainsi que votre justificatif d'achat, il vous sera demandé pour faire jouer la garantie. **Il est impératif de garder une preuve d'achat durant toute la période de garantie.**

Ne sont pas couverts par la garantie :

- Dommages matériels ou électriques résultant d'une mauvaise installation.
- Dommages résultant d'une utilisation impropre (utilisation différente de son origine) ou de modifications.
- Dommages résultant de l'utilisation et/ou installation de pièces ne provenant pas de celles prévues et incluses par SCS Sentinel.
- Dommages dus à un manque d'entretien ou un choc.
- Dommages dus aux intempéries telles que : grêle, foudre, vent violent, etc.
- Retours articles sans copie de facture ou justificatif d'achat.

H- AVERTISSEMENTS



Ne jetez pas les appareils hors d'usage avec les ordures ménagères. Les substances dangereuses qu'ils sont susceptibles de contenir peuvent nuire à la santé et à l'environnement. Utilisez les moyens de collectes sélectives mis à votre disposition par votre commune ou votre distributeur.



A- SAFETY INSTRUCTIONS

This manual is an important part of your product. These instructions are designed to ensure your safety. Please read them carefully before use and keep them in a safe place for future consultation. The power supply unit must be set up in a dry location. This product must only be used for its intended purpose.

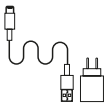
 This manual may be amended as the application is updated. To ensure you have the latest version, we recommend you download it from our website www.scs-sentinel.com.

B- DESCRIPTION

Kit contents



Camera



Adaptor USB



Manual

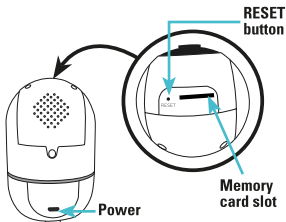
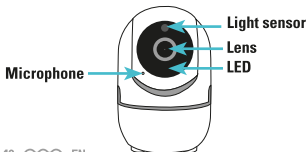


Screw set



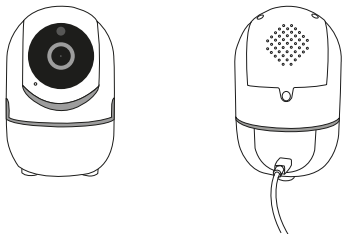
Wall support

Présentation du produit

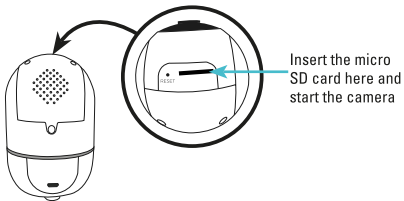


C- INSTALLATION

1. Put your camera in a room of the house.
2. Connect the power supply cable.
3. Download the **iSCS Sentinel** free app on your smartphone. (page 18)



If needed, you can insert a micro SD memory card (8 Gb - 128 Gb) in the camera in order to store video sequences in the camera. **A micro SD card is required to access the video history from the app.**



D- CONFIGURATION

Installing the app



iSCS Sentinel

To download the app, go on to the App Store or Play Store on your smartphone. Search for "iSCS Sentinel", then click on install.

1.



Once the download is complete, open the app and click on create my account.

2.



Enter your email address and password in the relevant boxes.

3.



Please agree to the privacy policy before clicking next.

Click next.

4.



Enter the validation code you received by email. Then confirm the account.

5.



6.



Click on ALLOW.

7.



Enter all the information requested to create your home. Then click on finish.

Adding the camera



Plug in the camera's power cable and place it close to your Wi-Fi router.

Your phone must be connected to the same Wi-Fi network as your camera.

Wait for the voice command.



Click on "NEW DEVICE" to add your camera.



Enter your Wi-Fi key and scan the QR code on your camera or enter the code manually.

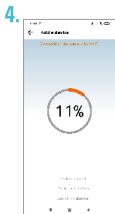


The network needs to be 2.4 GHz to work.

2.4 GHz



When the camera announces "awaiting setup", press next. If the camera makes no announcement, hold the Reset button down for 5 secs.



Add a profile picture from your camera, the gallery or select a picture by default (product visual or last motion capture).



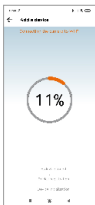
Enter a name for the camera and the room in which it is located.



If the device fails to connect to wi-fi, an error page is displayed.

Troubleshooting

7.



8.



Clicking on “repeat operation” takes you back to the second step.



If “repeat operation” does not work, click on “other method”

9.



Check these five points.

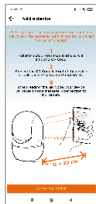
Click on
«use QR Code»

10.



Check the information and click Next.

11.



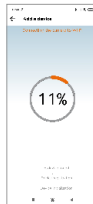
Follow these three steps, pressing “show QR code”.

12.



Did you hear the beep?
No: start again.
Yes: Step complete

13.



Loading begins and the three steps are completed.
This will take you to step 5 and 6 for changing the profile photo.

Settings

1.



Click on  to go to the app settings.

2.



View my profile:
If you want to, you can edit your personal information.

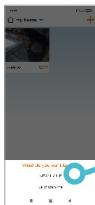
To add a home

1.



Click on .

2.



Create a new home.

3.



Fill in the fields and click on "FINISH".

To remove a home

1.



Click on 

2.



Click on 
to remove a
home.

3.



To edit a home

1.



Click on 

2.



Edit the address.


3.



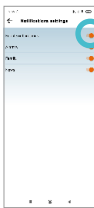
Notification settings

1.



Click on  to go to the notification settings

2.



Click on «activate notifications» to activate all notifications. Otherwise click on the desired notifications.

Using the app

1.



Activate listening.

Click to speak.



Activate full screen (tilt the phone).

Record the video on your phone.

Take a photo on your phone.

2.



View what has happened.



Save a video

Save a photo

Choose the date and the hour of the event to watch.



3.



Click on  to change the camera settings.



By default, the camera will appear when the app is opened in the favourites list.

Click on  to add/remove the camera from favourites.

Click on «change the date» and on the required schedule to view what happened.

4.



Click on basic settings.



Select «image rotation» to activate image rotation if you need to position your camera upside down.

Select «Overprint» to display date and hour on video.

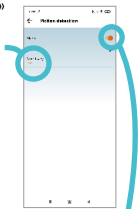
Select «light indicator LED» to display the light indicator around the button.

5.



Click on "motion detection" to programme motion detection.

Press «Sensitivity» to manage the motion sensor. Higher is the «sensitivity», the more the camera will detect a motion.



Select "Alarm" if you want to be notified of any movement.



Click on "Programm"



Click on +



Select the desired days and time periods for motion detection, then "CONFIRM"



Your programme has been added.

SD card settings (if there is an SD card installed in your camera)



Click on "SD micro card" to access the settings



Click on "Record on SD micro card" to automatically save photos and videos on your camera's SD micro card.



Click on "recording mode"

Press «Format» to reset your micro SD card.



Then choose whether to record only alarms or continuously.



Click on "Programme" to programme the periods for recording on the SD card.



Click on +



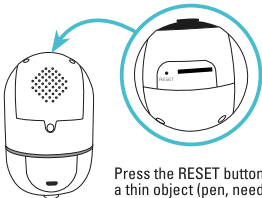
Select the desired days and time periods for saving videos/photos, then "CONFIRM"



Your programme has been added.

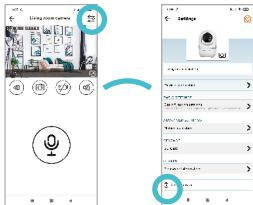
Reset

To reset the camera, hold the button for 5 seconds. This will remove camera pairing to your Wi-Fi network.



Press the RESET button with a thin object (pen, needle...)

To completely remove the device, you will need to delete it in the app.



E- TECHNICAL SPECIFICATIONS

Camera	
Resolution	1080p
Compatibility	iOS, Android
Motion detection/Night vision	Oui up to 7 m
Memory card	SD micro from 8 to 128 Go (not supplied)
Video recording	Yes (on SD micro card)
Angle of view	80° horizontal
Angle of rotation	90° vertical / horizontal 270°
Operating frequency	2412-2472 MHz
Max. transmit power	<100mW
Adaptor	
Power	Entry : 100-240V AC 50/60Hz 0,15A Exit : 5V DC 1A 5W

F- TECHNICAL ASSISTANCE

Troubleshooting assistance

Problem encountered	Solutions
If adding the camera fails	<ul style="list-style-type: none">- Check the power supply is properly connected and that the LED lights up or flashes- Check that you are connected to wi-fi- When entering the wi-fi password and do not include spaces.- Check that you have entered the wi-fi password correctly- Check that your router is connected to the internet- Make sure you have sufficient bandwidth- Check that your smartphone is connected to the same network entered in the app- Check that the wi-fi network you are attempting to connect to is on 2.4 GHz and not 5 GHz.- Pairing must be completed within 3 m of the wi-fi router- Check that the antenna is properly screwed in before installation. Do not force it.

G- WARRANTY



Warranty 2 years

Keep the barcode in a safe place, along with proof of purchase these will be requested if you need to use the warranty.

It is essential to keep proof of purchase throughout the warranty period.

Not covered by the warranty:

- Material and electrical damage resulting from incorrect installation.
- Damage resulting from improper use (other than for its intended purpose) or modifications.
- Damage resulting from the use and/or installation of parts not included or recommended by SCS Sentinel.
- Damage DUE to a lack of maintenance or impact.
- Damage RESULTING from poor weather, such as hail, lightning or strong winds.
- Returns without a copy of the invoice or proof of purchase.

H- AVERTISSEMENTS




Unused equipment must not be disposed of with normal household waste. The hazardous substances it may contain could be harmful to health and the environment. Use the special collection services provided by your local authorities or distributor.



A- PRECAUZIONI PER L'USO

Il presente manuale costituisce parte integrante del prodotto. Queste istruzioni vengono fornite per vostra sicurezza. Siete pregati di leggerle con attenzione prima dell'uso e di conservarle per ulteriori esigenze di consultazione. L'alimentatore deve essere collocato in un luogo asciutto. Verificare che questo prodotto venga utilizzato esclusivamente per l'uso a cui è destinato.

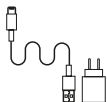
 Il presente manuale può essere soggetto a modifiche man mano che l'applicazione viene aggiornata. Per essere sicuri di avere l'ultima versione, consigliamo di scaricarla dal nostro sito web www.scs-sentinel.com

B- DESCRIZIONE

Contenuto del kit



Telecamera



Adattatore USB



Istruzioni

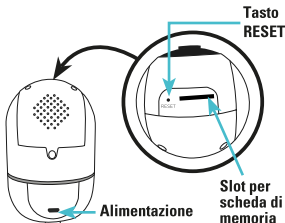
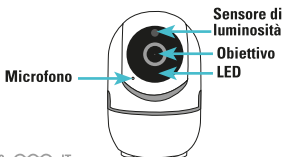


Viteria



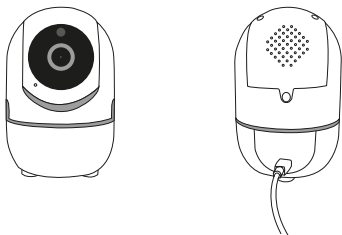
Suporto murale

Presentazione del prodotto

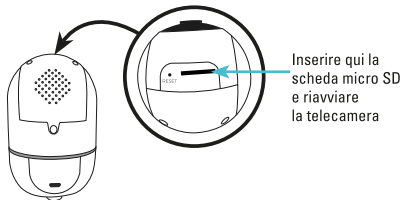


C- INSTALLAZIONE

1. Posizionare la camera in una stanza della casa.
2. Collegare il cavo di alimentazione.
3. Installare l'applicazione gratuita **iSCS Sentinel** sul vostro smartphone. (pagina 32)



Se lo si desidera, è possibile inserire una scheda di memoria micro SD (da 8GB a 128GB) nella telecamera per memorizzare le sequenze video nella telecamera. **La scheda micro SD è necessaria per accedere alla cronologia video dall'applicazione.**



D- CONFIGURAZIONE

Installazione dell'applicazione



iSCS Sentinel

Per scaricare l'applicazione, effettuare il login da App Store o Play Store del proprio smartphone. Cercare «iSCS Sentinel», poi cliccare su Installare.

1.



Quando il download è completo, aprire l'applicazione e cliccare su crea il mio account.

2.



Inserire l'indirizzo e-mail e la password nelle caselle corrispondenti.

3.



Si prega di accettare l'informativa sulla privacy prima di cliccare su Avanti.

Premere il tasto Avanti.

4.



Compilare il codice di convalida ricevuto via e-mail. Poi confermare l'account.

5.



6.



Premere AUTORIZZARE.

7.



Inserire tutte le informazioni necessarie per creare la propria casa. Poi cliccare su Fine.

Aggiunta della telecamera



Collegare l'alimentatore della telecamera e posizionarla vicino al modem Wi-Fi. Il telefono deve essere collegato alla stessa rete Wi-Fi della telecamera. Aspettare l'annuncio vocale.



Premere **+** poi «**NUOVO DISPOSITIVO**» per aggiungere la telecamera.



Inserire la chiave Wi-Fi e flashare il QR Code della telecamera o inserire il codice manualmente.



La rete deve essere in **2,4 GHz** per funzionare.



2,4 GHz



Quando la telecamera annuncia «in attesa dell'impostazione», premere **Avanti**. Se la telecamera non annuncia nulla, premere il pulsante di reset per 5s.



Aggiungere una foto del profilo dalla fotocamera, galleria o selezionare un'immagine predefinita (visuale del prodotto o ultima acquisizione del movimento.)



Inserire un nome per la telecamera e la stanza in cui si trova.



Se il dispositivo non riesce a connettersi al Wi-Fi, una pagina di errore appare.

Risoluzione dei problemi

7.



8.



Cliccando su «ripetere l'operazione»: si ritorna al 2° passo.



Se «ripetere l'operazione» non funziona, premere «altro metodo».

9.



Controllare questi 5 punti.

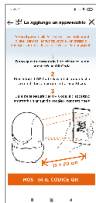
Premere «usa QR Code»

10.



Controllare le informazioni e cliccare su Avanti.

11.



Rispettare questi 3 passi premendo «visualizzare QR Code».

12.



Avete sentito il bip? No: Ricominciare da capo. Sì: Passo confermato

13.




Il caricamento viene effettuato ed i 3 passaggi sono convalidati. Si ritorna ai passi 5 e 6 per modificare l'immagine del profilo.

Impostazioni

1.



Premere  per accedere alle impostazioni dell'applicazione

2.



Visualizza il mio profilo:
Modificare i dati personali se necessario.

Per aggiungere una casa

1.



Cliccare +

2.



Creare una nuova casa.

3.



Compilare i campi e premere «FINE».

Per cancellare una casa


1.



Premere 

2.



Premere 
per cancellare
una casa.

3.



Per modificare una casa

1.



Premere 

2.



Modificare l'indirizzo

3.



Impostazioni delle notifiche

1.



Premere  per accedere alle impostazioni delle notifiche

2.



Premere Attiva notifiche per attivare tutte le notifiche. Altrimenti, premere le notifiche desiderate.

Utilizzo dell'applicazione

1.



Attivare l'ascolto.

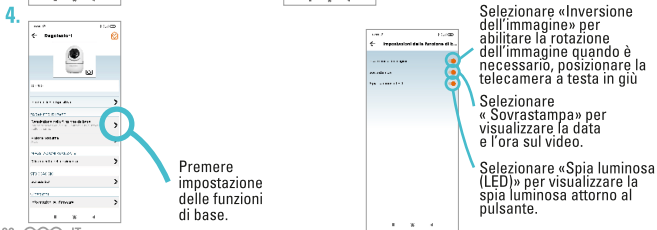
Premere per parlare.



Attivare lo schermo intero (muovere il telefono).

Riprendere il video nel telefono.

Riprendere la foto nel telefono.



5.



Premere «rilevamento movimento» per programmare il rilevamento di movimento

Premere «Sensibilità» per gestire i rilevatore di movimento. Più alta è la sensibilità, più la camera rileva un movimento.



Selezionare «Allarme» se si desidera essere avvisati di un movimento.



Premere «Programmazione»



Premere +



Selezionare i giorni desiderati e l'intervallo di tempo per il rilevamento del movimento e poi «CONFERMARE».



La programmazione è stata aggiunta.

Impostazioni della scheda SD (solo se presente nella telecamera)



Premere «scheda micro SD» per accedere alle impostazioni



Premere «Salva su scheda micro SD» per salvare automaticamente foto e video sulla scheda micro SD della telecamera.



Premere «Modalità di registrazione»

Premere «Formattazione» per resettare la scheda micro SD.



Poi scegliere di registrare solo gli allarmi o in modo continuo.



Premere «Programmare» per programmare i periodi di registrazione sulla scheda SD.



Premere 



Selezionare i giorni desiderati e l'intervallo di tempo per la registrazione video/foto e poi «CONFERMARE».



La programmazione è stata aggiunta.

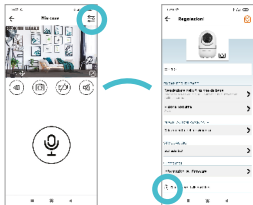
Reset

Per reimpostare la telecamera, tenere premuto il pulsante per 5 secondi. Questa operazione rimuoverà l'accoppiamento della telecamera alla rete Wi-Fi.



Premere il pulsante RESET con un oggetto sottile (matita, ago,...)

Per rimuovere completamente la telecamera, è necessario cancellarla nell'applicazione.



E- CARATTERISTICHE TECNICHE

Telecamera

Risoluzione	1080p
Compatibilità	iOS, Android
Rilevamento del movimento / visione notturna	Sì, fino a 7 m
Scheda di memoria	Micro SD da 8 a 128 GB (non inclusa)
Registrazione video	Sì (su scheda microSD)
Angolo di vista	80° orizzontale
Angolo di rotazione	90° verticale / orizzontale 270°
Frequenza d'esercizio	2412-2472 MHz
Potenza max. trasmessa	<100mW

Adattatore

Alimentazione	Ingresso : 100-240V AC 50/60Hz 0,15A Uscita : 5V DC 1A 5W
---------------	--

F- ASSISTENZA TECNICA

Assistenza per la risoluzione dei problemi

Problema riscontrato	Soluzioni
Se non si riesce ad aggiungere la telecamera	<ul style="list-style-type: none">- Controllare che l'alimentazione sia collegata correttamente e che il LED si illumini o lampeggi.- Verificare di essere connesso in Wi-Fi- Durante la digitazione della password Wi-Fi, non digitare gli spazi.- Verificare di aver inserito correttamente la password Wi-Fi.- Verificare che la connessione Internet è presente.- Assicurarsi di avere una velocità sufficiente- Verificare che lo smartphone si trovi sulla stessa rete di quella specificata nell'applicazione.- Verificare che la rete Wi-Fi a cui si sta cercando di connettersi sia a 2,4GHz e non a 5Ghz.- Fare l'accoppiamento entro 3 metri dal modem Wi-Fi.- Controllare che l'antenna sia avvitata prima dell'installazione. Non usare la forza.

Assistenza telefonica

I tecnici del servizio post-vendita sono disponibili al numero :



Hotline



011-2339876

In caso di alfunzionamento del prodotto durante l'installazione o pochi giorni dopo la stessa si invita a contattare il servizio clienti rimanendo in prossimità del prodotto in modo da consentire ai nostri tecnici di diagnosticare subito l'origine del problema.

G- GARANZIA




Garanzia 2 anni

Conservare accuratamente sia il codice a barre che lo scontrino. Vi saranno richiesti per far valere la garanzia. **La prova d'acquisto deve essere conservata per l'intero periodo di garanzia.**

Non sono coperti dalla garanzia:

- Danni materiali o elettrici derivanti da un'installazione non corretta.
- Danni derivanti da un uso improprio (uso diverso da quello descritto) o da modifiche.
- Danni derivanti dall'uso e/o dall'installazione di parti che non provengono da quelle previste e incluse da SCS Sentinel.
- Danni DOVUTI alla mancanza di manutenzione o ad un impatto.
- Danni DOVUTI a maltempo come grandine, fulmini, venti forti, ecc.
- Resa senza una copia della fattura o della prova d'acquisto.


H- AVVERTENZE

 Non gettare gli apparecchi fuori uso insieme ai normali rifiuti domestici. Potrebbero contenere sostanze pericolose nocive per la salute e l'ambiente. Usare i mezzi per la raccolta differenziata messi a disposizione dal comune o dal proprio distributore



A- PRECAUCIONES PARA EL USO

Este manual forma parte integral de su producto. Estas instrucciones son para su seguridad. Léalas atentamente antes de usar el producto y guárdelas para futuras consultas. La fuente de alimentación debe instalarse en un lugar seco. Asegúrese de que este producto se utiliza únicamente para el fin previsto.

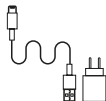
 Este manual puede estar sujeto a cambios en función de las actualizaciones de la aplicación. Para asegurarse de que tiene la última versión, le aconsejamos que la descargue de nuestro sitio web www.scs-sentinel.com

B- DESCRIPCIÓN

Contenido del kit



Cámara



Adaptador
USB



Instrucciones

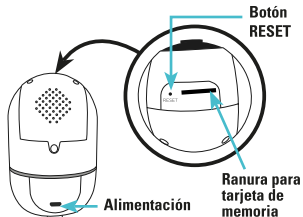


Tornillos



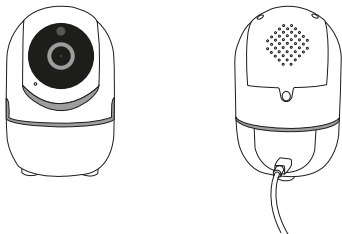
Soporte de pared

Presentación del producto

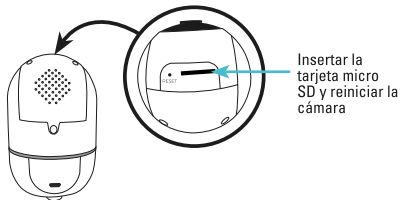


C- INSTALACIÓN

1. Posicionar la cámara en una habitación de la casa.
2. Conectar el cable de alimentación.
3. Descargar la aplicación gratuita **iSCS Sentinel** en su smartphone. (página 46)



Si lo desea, puede insertar una tarjeta de memoria micro SD (de 8 GB a 128 GB) para almacenar secuencias de vídeo en la cámara. **La tarjeta micro SD es necesaria para acceder al historial de vídeos de la aplicación.**



D- CONFIGURACIÓN

Instalación de la aplicación



iSCS Sentinel

Para descargar la aplicación, entre en la App Store o en el Play Store desde su smartphone. Busque «iSCS Sentinel», y luego haga clic en instalar.



Cuando la descarga esté completa, abra la aplicación y haga clic en crear mi cuenta.



Introduzca su dirección de correo electrónico y su contraseña en las casillas correspondientes.



Pulse siguiente.



Por favor, acepte la política de privacidad antes de hacer clic en siguiente



Introduzca el código de validación que ha recibido por correo electrónico. Luego, valide la cuenta.



Pulse AUTORIZAR.



Introduzca toda la información necesaria para crear su casa. Luego, haga clic en terminar.

Agregar la cámara



Enchufe la fuente de alimentación de la cámara y colóquela cerca de su router Wi-Fi.

El teléfono debe estar conectado a la misma red Wi-Fi que la cámara.

Espera la indicación de voz.



Pulse **+** y luego «**NUEVO DISPOSITIVO**» para añadir la cámara.



Introduzca la clave de su wifi y capture el código QR de su cámara o introduzca el código manualmente.

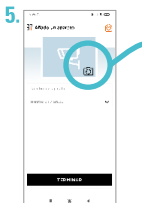


La red debe estar en 2,4 GHz para que funcione.

2.4 GHz



Quando la cámara indique «A la espera de configuración», pulse el botón de configuración. Si la cámara no indica nada, pulse el botón de reinicio durante 5 segundos.



Agregue una foto de perfil de la cámara, galería o seleccione una imagen predeterminada (visual del producto o última captura de movimiento.)



Póngale un nombre a la cámara y a la habitación en la que está.



Si el dispositivo no se conecta a la red Wi-Fi, aparecerá una página de error.

Resolución en caso de fallo

7.



8.



Haga clic en «Repetir la operación»: volverá al paso 2



Si «Repetir la operación» no funciona, pulse «Otro método»

9.



Compruebe estos 5 puntos.

Pulse «utilizar QR Code»

10.



Compruebe la información y haga clic en siguiente.

11.



Respete estos 3 pasos y pulse «Mostrar código QR».

12.



¿Ha escuchado la señal sonora? No: empiece de nuevo. Sí: paso validado.

13.



La carga se ha efectuado y los 3 pasos se han validado. Esto le devolverá a los pasos 5 y 6 para cambiar la foto de perfil.

Ajustes

1.



Pulse  para acceder a los ajustes de la aplicación.

2.



Ver mi perfil:
Si lo desea, puede modificar su información personal.

Para añadir una casa

1.



Haga clic +

2.



Crear una nueva casa.

3.



Re llene los campos y pulse «FINALIZAR».

Para eliminar una casa

1.



Pulse 

2.



Pulse  para eliminar una casa.

3.



Para modificar una casa

1.



Pulse 

2.



Modificar la dirección.

3.



Configuración de las notificaciones

1.



Pulse  para acceder a la configuración de las notificaciones

2.



Pulse «Activar notificaciones» para activar todas las notificaciones.
De lo contrario, pulse solo las notificaciones que desea recibir.

Uso de la aplicación

1.



Active la escucha.

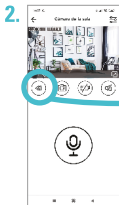
Pulse para hablar



Active la pantalla completa (girar el teléfono).

Captura de vídeo en su teléfono.

Captura de fotografías en su teléfono.



Vea lo que ha pasado.



Grabe un video


Seleccione la fecha y la hora del evento que desea ver.



Guarda una foto

Haga clic en «cambiar la fecha» y en el horario deseado para ver lo que ha pasado»



Pulse  para modificar la configuración de la cámara.



Por defecto, la cámara aparecerá en la lista de favoritos al abrir la aplicación.

Pulse  para agregar/eliminar la cámara de los favoritos.



Pulse en los ajustes de función básica.



Seleccione «Inversión de la imagen» para permitir la rotación de la imagen cuando deba posicionar la cámara al revés.

Seleccione «sobreimpresión» para mostrar la fecha y la hora en el video.

Seleccione «Indicador luminoso (LED)» para mostrar el indicador luminoso alrededor del botón.

5.



Pulse «Sensibilidad» para gestionar el detector de movimiento. Cuanto más alta es la sensibilidad, más movimiento detecta la cámara.

Pulse «Detección de movimientos» para programar la detección de movimientos



Seleccione «Alarma» si desea recibir una alerta en caso de movimiento.



Pulse «Programación»



Pulse +



Seleccione los días y la franja horaria deseada para la grabación de videos/fotografías y luego pulse «VALIDAR»



Su programación se ha añadido correctamente.

Configuración de la tarjeta SD (solo si tiene una en su cámara)



Pulse «Tarjeta micro SD» para acceder a los ajustes



Pulse «Guardar en la tarjeta micro SD» para guardar automáticamente las fotografías y los vídeos en la tarjeta micro SD de la cámara



Pulse «Modo de grabación»

Pulse «Formato» para reiniciar la tarjeta micro SD.



Luego, seleccione grabar sólo las alarmas o de forma continua



Pulse «Programar» para programar los períodos de grabación en la tarjeta SD



Pulse **+**



Seleccione los días y la franja horaria deseada para la grabación de videos/fotografías y luego pulse «VALIDAR»



Su programación se ha añadido correctamente.

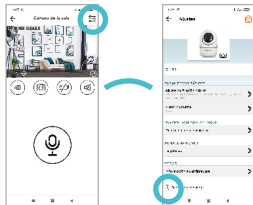
Reiniciar

Para restablecer la cámara, mantenga pulsado el botón durante 5 segundos. Esta operación eliminará el emparejamiento de la cámara a su red Wi-Fi.



Pulse el botón RESET con ayuda de un objeto fino (lápiz, aguja,...)

Para eliminar el dispositivo por completo, hay que eliminarlo en la aplicación.



E- CARACTERÍSTICAS TÉCNICAS

Caméra

Resolución	1080p
Compatibilidad	iOS, Android
Detección de movimientos / Visión nocturna	Si hasta 7 m
Tarjeta de memoria	Micro SD de 8 à 128 Go (non fournie)
Grabación de vídeo	Si (en tarjeta micro SD)
Ángulo de visión	80° horizontal
Ángulo de rotación	90° vertical / horizontal 270°
Frecuencia de funcionamiento	2412-2472 MHz
Máxima potencia de transmisión	<100mW

Adaptador

Alimentación	Entrada : 100-240V AC 50/60Hz 0,15A Salida : 5V DC 1A 5W
--------------	---

F- ASISTENCIA TÉCNICA

Asistencia para la resolución de problemas

Problemas	Soluciones
Si al agregar la cámara se produce un fallo	<ul style="list-style-type: none">- Compruebe que la fuente de alimentación esté bien conectada y que la luz LED se enciende o parpadea.- Compruebe que está conectado a la red wifi.- Cuando introduzca la contraseña de la red wifi, sin espacios.- Compruebe que ha introducido correctamente la contraseña de la red wifi.- Compruebe que su rúter está conectado a Internet.- Asegúrese de que tiene suficiente velocidad.- Compruebe que su smartphone está en la misma red que la especificada en la aplicación.- Compruebe que la red wifi a la que intenta conectarse es de 2,4 GHz y no de 5 GHz.- Realizar el emparejamiento a menos de 3 m del rúter wifi.- Compruebe que la antena esté atornillada antes de instalarla. No la fuerce.

Asistencia telefónica

Se puede contactar los técnicos del servicio posventa a la siguiente dirección de email :

asistencia.tecnica@scs-sentinel.com

G- GARANTÍA



Garantía 2 años

Guarde en un lugar seguro el código de barras y su justificante 2 años de garantía de compra, se le pedirá para poder solicitar la garantía. **Es imprescindible conservar una prueba de compra durante todo el periodo de garantía.**

La garantía no cubre:

- Daños materiales o eléctricos derivados de una instalación incorrecta.
- Daños derivados de un uso inadecuado (uso distinto al original) o de modificaciones.
- Daños resultantes del uso y/o instalación de piezas distintas a las previstas e incluidas por SCS Sentinel.
- Daños DEBIDOS a la falta de mantenimiento o caídas.
- Daños DEBIDOS a la intemperie, como granizo, rayos, vientos fuertes, etc.
- Devolución de artículos sin copia de la factura o justificante de compra.

H- ADVERTENCIAS



No tire los aparatos que no utilice junto con los residuos domésticos. Las sustancias peligrosas que podrían contener pueden ser perjudiciales para la salud y para el medio ambiente. Utilice los medios de recogida selectiva ofrecidos por su ayuntamiento o distribuidor.



Toutes les infos sur :
www.scs-sentinel.com



scs sentinel

110, rue Pierre-Gilles de Gennes
49300 Cholet - France