

# Caméra Wi-Fi Rotative

Caméra intérieure connectée / Indoor smart camera  
Videocamera intelligente interna / Cámara inteligente interior

 **Installation facile** / Easy installation  
Semplice da installare / Instalación fácil



**1 Téléchargez l'application en scannant le QR code**  
Download the application by scanning the QR code  
Scaricare l'applicazione leggendo il QR Code  
Descarge la aplicación escaneando el QR Code



**2 Laissez vous guider et programmez l'appareil**  
Follow the steps and program the device  
Lasciatevi guidare e programmate l'apparecchio  
Déjese guiar y programe el aparato



## Fonctionnalités / Functions / Funzioni / Funciones

**Activer / désactiver l'écoute**  
Activate/deactivate the listening  
Attivare/desattivare ascoltare  
Activar/desactivar escucha

**Fonction interphonie d'un téléphone vers la caméra**  
Intercom function from the phone to the camera  
Funzione citofono dal telefono alla camera  
Función intercomunicación del teléfono a la cámara



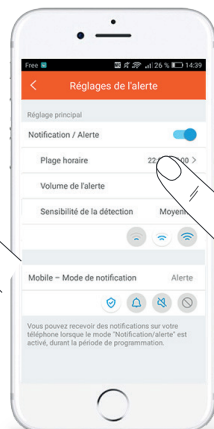
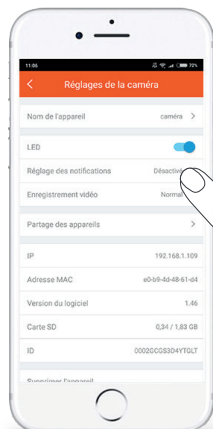
HD
Normal
Fluide

**Choisissez la qualité de l'affichage de votre écran.**  
Choose the display quality of your screen.  
Scegliere la qualità dell'affissione di vostro schermo.  
Elegir la calidad de la visualización de su pantalla.

**Capture d'écran / Screen shot**  
Schermata / Captura de pantalla

**Enregistrement de la vidéo**  
Video recording  
Registrazione del video  
Registro del video

## Réglages / Settings / Regolazioni / Ajustes

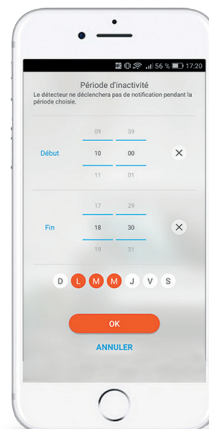


**Mode alarme** : notification + alarme de notification sur smartphone  
**Alarm mode** : notification + notification alarm on smartphone  
**Modo dell'allarme** : notificazione + allarme de notificazione sullo smartphone  
**Modo de la alarma** : notificación + alarma de notificación sobre el smartphone

**Mode carillon** : notification + sonnerie de notification sur smartphone  
**Chime mode** : notification + notification ring on smartphone  
**Modo del campanello** : notificazione + campanella de notificazione sullo smartphone  
**Modo del timbre** : notificación + timbre de la notificación sobre el smartphone

**Mode silencieux** : notification  
**Silence mode** : notification  
**Modo silenzioso** : notificazione  
**Modo silencioso** : notificación

**Désactiver** : pas de notification  
**Deactivate** : no notification  
**Disattivare** : no notificazione  
**Desactivar** : no notificación



FR. Veuillez n'utiliser cet article que pour l'usage auquel il est destiné. L'appareil ne doit pas être exposé à des flammes nues (cuisinière, bougie) ou à proximité d'une source de chaleur (radiateur). N'exposez pas le capteur à des températures extrêmement élevées ou basses et ne le laissez pas exposé à la lumière directe du soleil pendant de longues périodes. Utilisez un simple chiffon doux pour nettoyer l'appareil. Ne jetez pas les appareils hors d'usage avec les ordures ménagères. Les substances dangereuses qu'ils sont susceptibles de contenir peuvent nuire à la santé et à l'environnement. Faites reprendre ces appareils par votre distributeur ou utilisez les moyens de collecte sélective mise à votre disposition par votre commune. Ne laissez pas les enfants jouer avec le produit ou avec les emballages. Il est impératif de garder une preuve d'achat durant toute la période de garantie.

EN. Thanks for using this device only for its intended purpose. The device should not be exposed to open flames (stove, candle) or next to a heat source (radiator). Do not expose the sensor to very high or very low temperatures and do not leave it exposed to the direct sunlight during a long time. Only use a soft cloth to clean the device. Don't throw out of order products with the household waste (garbage). The dangerous substances that they are likely to include may harm health or the environment. Make your retailer take back these products or use the selective collect of garbage proposed by your city. Do not let children play with the product or with the packagings. Always keep proof of purchase throughout the warranty period.

IT. Per favore utilizzare questo dispositivo solo per l'uso a cui esso è destinato. L'apparecchio non deve essere esposto fiamme (cucina, candela) o in direzione di una sorgente di calore (radiatore). Non esponete il sensore a temperature estremamente elevate o basse e non lo lasciate esposto alla luce diretta del sole per lunghi periodi. Utilizzare un semplice panno morbido per pulire l'apparecchio. Non gettare le apparecchiature fuori uso insieme ai rifiuti domestici. Le sostanze dannose contenute in esse possono nuocere alla salute dell'ambiente. Restituire questo materiale al distributore o utilizzare la raccolta differenziata organizzata dal comune. Non lasciare l'imballaggio a portata di bambini. Questo prodotto non è un giocattolo. Non è stato pertanto progettato per essere utilizzato da bambini. È obbligatorio conservare la prova di acquisto per tutta la durata della garanzia.

ES. Por favor, usar este aparato solo por el uso al que está destinado. El aparato no debe estar expuesto a llamas abiertas (cocina, vela) o a proximidad de una fuente de calor (radiador). No exponga el sensor a temperaturas extremadamente altas o bajas y no déjelo expuesto a la luz directa del sol durante mucho tiempo. Utilice un simple paño suave para limpiar el aparato. No tire los aparatos inservibles con los residuos domésticos, ya que las sustancias peligrosas que puedan contener pueden perjudicar la salud y al medio ambiente. Pídale a su distribuidor que los recupere o utilice los medios de recogida selectiva puestos a su disposición por el ayuntamiento. Asegúrese de que los niños no juegan con el producto o con el embalaje. Conservar el recibo de compra durante todo este periodo de garantía.

Retrouvez nos vidéos d'installation et d'utilisation sur / Find our installing and using videos on / Ritrovate i nostri video di installazione e di uso su / Encuentre nuestras videos de instalación y de uso sobre



Compatible avec une large gamme d'accessoires / Compatible with a wide range of accessories / Compatibilità con una vasta gamma di accessori / Compatible con una amplia gama de accesorios.

## Déclaration UE de conformité / EU declaration of conformity

La société SCS Sentinel, importateur, déclare sous sa seule responsabilité que la Caméra Wi-Fi rotative Full HD désignée ci-dessous :  
SCS Sentinel Compagny declares under his sole responsibility that the following designated Full HD Wi-Fi camera :

Designation commerciale / commercial designation : **Caméra Wi-Fi rotative Full HD 1080p**

Code article / item code : **SVI0055**

Code-barre / barcode : **3701085203573**

Est conforme aux exigences applicables des Directives et Réglementations Européennes suivantes :  
Complies with the relevant requirements of European Directives and Regulations :

Directive des Equipements Radio / Radio Equipments Directive - 2014/53/UE

Directive RoHS / RoHS Directive - 2011/65/UE

Est conforme aux normes harmonisées et/ou spécifications techniques pertinentes applicables :  
Is in conformity with the following harmonized standards and/or relevant technical specifications :

**EN 62368-1 : 2014 + AC : 2015**

**EN 62479 : 2010**

**Draft ETSI EN 301489-1 V2.2.1 : 2019**

**Draft ETSI EN 301489-17 V3.2.0 : 2017**

**EN 61000-3-2 : 2014**

**EN 61000-3-3 : 2013**

**ETSI EN 300328 V2.1.1 : 2016**

Le 04/07/2019 par Stéphane GARREAU  
Directeur Opérationnel

Plus d'infos sur :

[www.scs-sentinel.com](http://www.scs-sentinel.com)



SCS Sentinel

Route de St Symphorien  
85130 Les Landes Génusson

ASSISTANCE TECHNIQUE

0 892 350 490 Service 0,35 € / min  
+ prix appli.

ASSISTENZA TECNICA

112 339 876