



FR

Manuel d'installation et d'utilisation

**PORTIER VIDEO COULEUR  
AVEC EFFET MIROIR  
4 FILS**

ECRAN 3,5"/8,5CM

DF-628-TS



V.03-2014 ::: Ind. A





# DÉCLARATION DE GARANTIE

PAR COURRIER

**SCS SENTINEL - Service commande**  
Rte de St Symphorien - BP 69  
85130 Les Landes génusson (FRANCE)

PAR INTERNET

**scs-laboufique.com**

## VOTRE PRODUIT **GARANTIE 2 ANS**

nom : portier vidéo couleur avec effet miroir 4 fils

code barre (numéro à 13 chiffres) : .....

N° lot (indiqué dans la zone du code barre du packaging) : .....

## LIEU D'ACHAT

enseigne : .....

ville : ..... CP : .....

## VOUS

nom : ..... prénom : .....

tél. : ..... email : .....

ville : ..... CP : .....

## INSTALLATEUR

particulier

professionnel

société : .....

siret :

N'oubliez pas d'enregistrer votre garantie **dans le mois** suivant votre achat. Conservez soigneusement votre justificatif d'achat. Il vous sera demandé pour faire jouer la garantie





# SOMMAIRE

1. Caractéristiques du produit
2. Description des éléments
3. Fixation et connexion des éléments
4. Utilisation des éléments
5. Avertissements à respecter

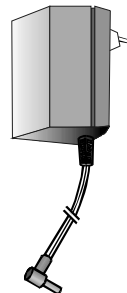
Le portier vidéo couleur miroir est design par sa forme.

Il possède un moniteur muni d'un écran LCD de 8,5 cm. Il vous suffit juste d'actionner le bouton fonction sur l'écran pour faire fonctionner votre appareil.

Toucher le bouton de visualisation pour voir les visiteurs, toucher le symbole clé pour commander l'ouverture, toucher le symbole interphone pour rentrer en communication avec le visiteur. Dans la nuit, la caméra de prise de vue à infrarouge pourra vous aider à voir votre visiteur dans l'obscurité. En raison de la fonction de l'écran LCD TFT vous ne pouvez pas voir l'image claire dans la nuit ou dans les faibles zones de lumières.

Le produit est facile à installer et pratique à utiliser, il est idéal pour plus de sécurité.

Merci de prendre le temps de lire cette notice afin de faire le meilleur usage de votre produit.



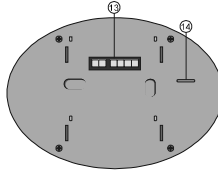
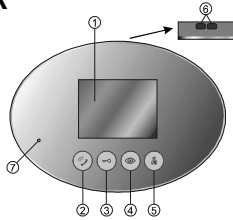
# 1. CARACTÉRISTIQUES DU PRODUIT

1. Niveau signal entrée : 1.0Vpp
2. Impédance d'entrée: 75  $\Omega$
3. Caméra: Couleur C-MOS
4. Eclairage de nuit nécessaire 0.1 Lux
5. Dimensions du câble : 4X0.75mm<sup>2</sup> pour 1-30m; 4X1.5mm<sup>2</sup> jusqu'à 100m
6. Résolution de la caméra : 380 lignes  
Résolution du moniteur : 420 lignes
7. Durée d'affichage du moniteur :
  - A. Appel sans réponse: 30S
  - B. Appuyez sur le bouton de visualisation : 2 minutes
  - C. Interphone: 90S
  - D. Appuyez sur le bouton d'alarme: 2 minutes
8. Affichage de nuit Source : IR Lights
9. Connexion des fils : 4 fils, Max Distance entre moniteur et platine : 100m (> Utilisation de 50m Câble vidéo coaxial)
10. Angle de vision de la lentille de la caméra : 92 °
11. Source d'alimentation: Moniteur: 15 VDC avec un adaptateur (230 VAC) entrée, de sortie 15VDC)
12. Dimensions du moniteur : 161X112X17 mm  
Dimensions de la platine de rue : 134X100X45 mm
13. Poids du moniteur : 157g  
Poids de la caméra extérieure: 200g
14. Températures d'usage mini et maxi : -20 ° C / +55 C



## 2. DESCRIPTION DES ÉLÉMENTS

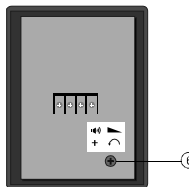
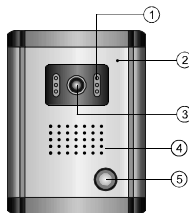
### LE MONITEUR



- ① Ecran LCD 3.5"/8.5cm
- ② Bouton d'appel
- ③ Fermeture/Ouverture
- ④ Vue extérieure
- ⑤ Alarme
- ⑥ Haut parleur
- ⑦ Micro-phone
- ⑧ Volume son
- ⑨ Volume sonneries
- ⑩ Réglage +
- ⑪ Menu
- ⑫ Réglage -

- ⑬ sortie pour serrure ou gâche + alimentation platine de rue
- ⑭ Entrée DC

### LA PLATINE DE RUE



- ① IR LED
- ② Micro-phone
- ③ Caméra
- ④ Haut parleur
- ⑤ Volume

- ⑥ Volume (réglage haut parleur)



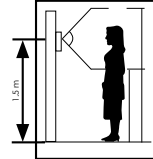
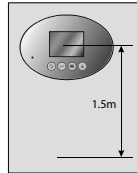
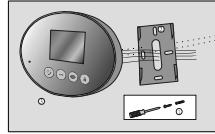
### 3. FIXATION ET CONNEXION DES ÉLÉMENTS

#### Installation du moniteur

- 1-Fixer le support situé à l'arrière du moniteur sur le mur à l'endroit souhaité à l'aide de la vis fournie.
- 2-Connecter les câbles d'alimentation à l'arrière du moniteur.
- 3-Fixer le moniteur sur son support.



**Ne pas exposer l'écran directement au soleil, pour protéger l'écran LCD TFT et éviter de dégrader la qualité de l'image.**  
Hauteur d'installation recommandée de l'écran: 1,5 M

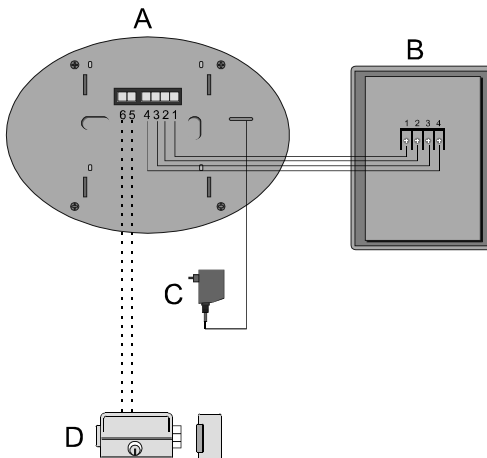
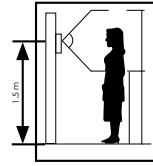
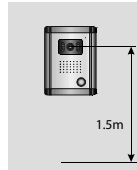
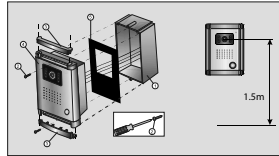


#### Installation de la platine

- 1-Faire un trou dans le mur en fonction de la taille de la boîte en plastique de fixation (boîtier d'encastrement).
- 2-Passer les fils à travers la boîte en plastique et fixer la.
- 3-Sortir les fixations de la partie extérieure de la caméra.
- 4-Ecran sur la caméra extérieure avec la boîte de fixation (n'oubliez pas de placer la membrane résistante à l'eau en caoutchouc entre la caméra et la boîte de fixation).
- 5-Fixer les 2 parties.



**La platine doit être installée à l'abri de la lumière directe**  
Hauteur d'installation recommandée de la caméra : 1,5 M

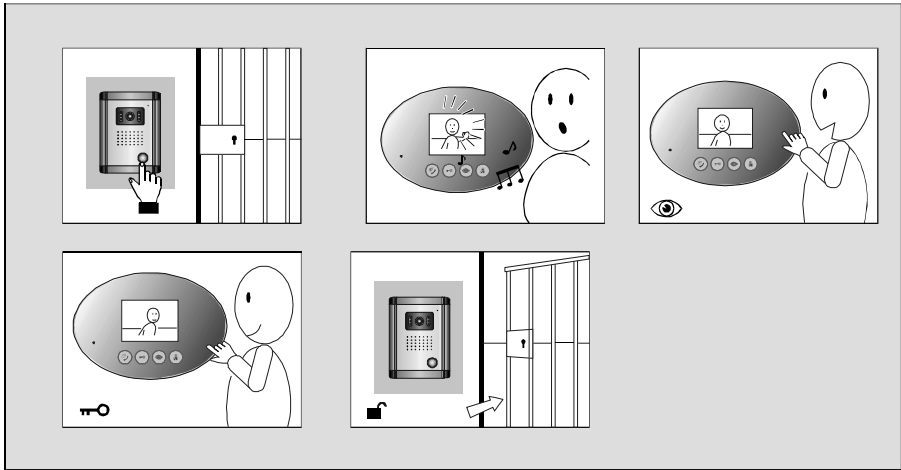


- A. Moniteur
- B. Platine de rue
- C. Alimentation
- D. Serrure électrique (en option)

- 5. Sortie serrure
- 6. Sortie serrure




## 4. UTILISATION DES ÉLÉMENTS



**1.** Le visiteur appuie sur le bouton d'appel:

A. Le moniteur carillonne et le visiteur est alors affiché à l'écran.

B. Vous pouvez appuyer sur la touche  afin de communiquer avec votre visiteur.

**2.** Si vous touchez  et que vous débutez une conversation, le temps de communication maximum sera de 90 secondes. Si vous ne souhaitez pas répondre à l'appel, le moniteur s'éteindra automatiquement après 30 secondes. Si vous souhaitez recevoir votre visiteur touchez la clé sur le moniteur.

**3.** Vous pouvez également toucher  pour avoir une vue de l'extérieur de la maison, au bout de 2 minutes, il s'éteindra.

**4.** Réglez le volume de la sonnerie

Ajustez le contraste pour obtenir votre couleur.

**5.** Appuyez sur le bouton d'alarme.

**6.** Comme la caméra extérieure possède un LED IR. Elle peut vous permettre de voir même par faible éclairage.



## 5. AVERTISSEMENTS À RESPECTER



Respectez le schéma de câblage pour relier la platine au moniteur, ainsi qu'à la serrure électrique.



Afin d'éviter un choc électrique, le couvercle de l'appareil doit être ouvert par des professionnels.  
En cas de problème ou de réparation, vous pouvez nous contacter.



Le dispositif doit être installé dans un endroit bien ventilé, propre et sec, à l'abri de la lumière directe et du soleil.



Ne pas utiliser de produits chimiques pour nettoyer l'appareil, utilisez un chiffon doux propre et sec.





# CONTENTS

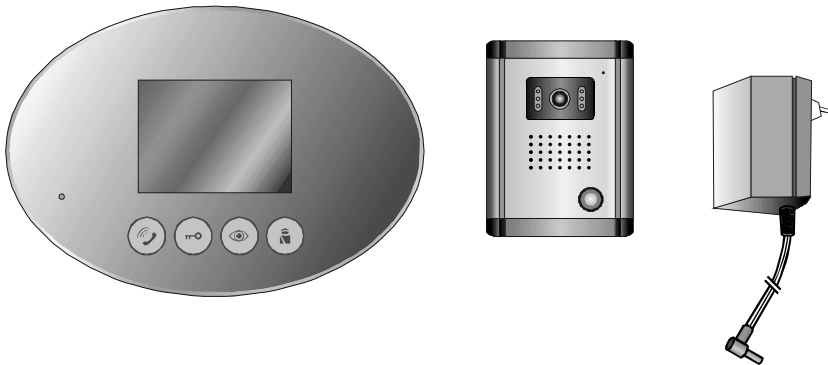


1. Product characteristics
2. Description of the elements
3. Attaching and connecting the elements
4. Using the elements
5. Warnings to be respected

The color and mirror video door entry kit is a new designed hand-free with 3.5" TFT LCD screen. You only need to touch the function button on the screen to operate the Unit. Touch the viewing button to see the visitors, touch the key symbol to release the lock, touch intercom symbol to have bi-directional talkback...

In nights, cameras shooting with infrared assisting, but due to TFT LCD screen's feature you can not see clear picture in night or low lights area. The products adopts attractive appearance, practical and reliable, easy installation, convenient in using, it can be widely used in various entrance guard burglar-proof monitoring systems, it is the most ideal equipment for modern families, entrance guard.

Please send a little time to read this manual and you will know well the operation and adjustment of this device, and enable to make good use of it.



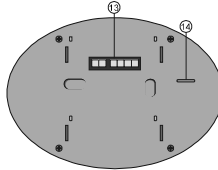
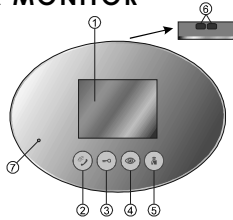
# 1. PRODUCT CHARACTERISTICS

1. Input Signal Level: 1.0Vpp
2. Input Impedance: 75  $\Omega$
3. Camera: Color C-MOS
4. Night view Illumination required 0.1 Lux
5. Cable information: 4X0.75mm<sup>2</sup> for 1-25m; 4X1.5mm<sup>2</sup> for up to 100m
6. Camera resolution: 380 TV Lines  
Monitor resolution: 420 TV Lines
7. Duration for Monitor displaying:
  - A. Calling without answer:30S
  - B. Press viewing button: 2 minutes
  - C. Intercom: 90S
  - D. Press Alarm button: 2 minutes
8. Night Viewing Source: IR Lings
9. Wires Connection: 4-wires, Max Distance between Monitor and outdoor station: 100m (>50m use Video Coaxial cable)
10. Camera lens Viewing Angle: 92°
11. Power Source: Monitor: +15VDC through adaptor (230 VAC) input, 15VDC output)
12. Monitor Measurement: 161X112X17 mm  
Outdoor Camera Measurement: 134X100X45 mm
13. Monitor Weight: 157g  
Outdoor camera: 200g
14. Operation Temperation: -20°C / +55C



## 2. DESCRIPTION OF THE ELEMENTS

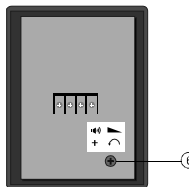
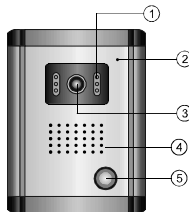
### THE INTERIOR MONITOR



- ① 3.5" TFT LCD Screen
- ② Talk
- ③ Lock-opening
- ④ View
- ⑥ Alarm
- ⑦ Speaker
- ⑧ Micro-phone
- ⑨ Sound volume
- ⑩ Ring volume
- ⑪ Up
- ⑫ Down

- ⑬ Lock audio  
+ 12 VDC ground VIDEO
- ⑭ DC Input

### THE STREET PANEL



- ① IR LED
- ② Microphone
- ③ Camera
- ④ Speaker
- ⑥ Volume

- ⑥ Volumn (to adjust the speaker sound level)



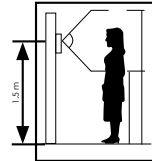
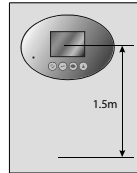
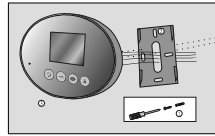
### 3. ATTACHING AND CONNECTING THE ELEMENTS

#### Monitor installation

- 1-Fixing the installation steel ② panel for the monitor ③ on the right position on the wall by using ① expansion screws.
- 2-Connecting the wires and Power at the back of Monitor;
- 3-Fixing the indoor monitor on the steel panel.



**Do not expose the screen where in direct sunlights, to protect the TFT LCD screen and avoid poor vie wing result.**  
**Recommended Installation Height of the Monitor: 1.5M**

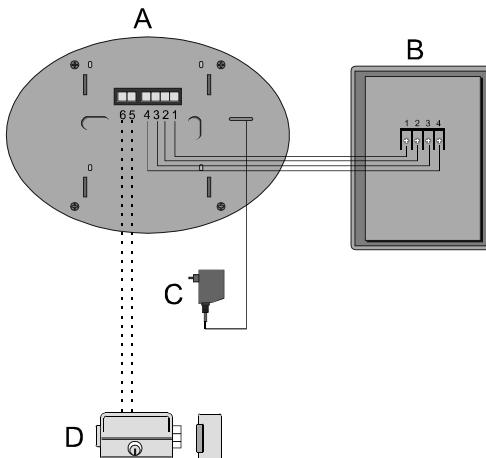
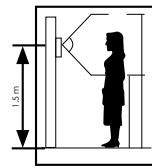
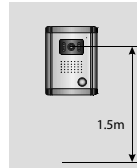
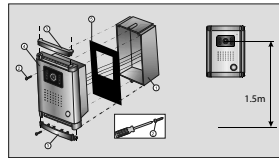


#### Street panel installation

- 1-Make a hole in the wall according to the size of the fixing plastic box ① (embedding box).
- 2-Penetrated the wires through the plastic box and fix the box in the hole.
- 3-Take out the fixing ③ parts of the outdoor ④ camera.
- 4-Screw ② on the outdoor camera with the embedding box (do not forget the water-proof rubber ⑤ membrane between the camera and the embedding box).
- 5-Fix back the plastic fixing ③ parts.



**The outdoor station shall be installed where there is protection for direct sun lights and rain.**  
**Recommended installation height: 1.5M**

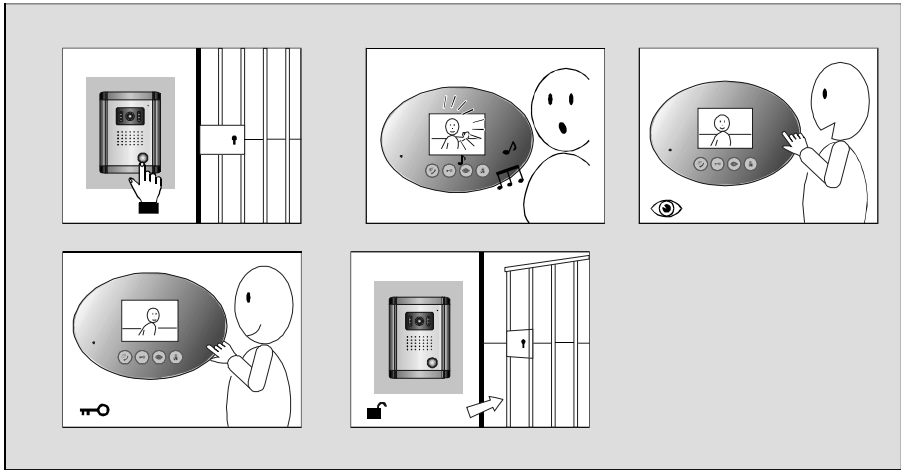


- A.** Indoor monitor
- B.** Outdoor camera
- C.** Power adaptor
- D.** Electrical lock

- 5.** Lock output
- 6.** Lock output





## 4. USING THE ELEMENTS




**1.** When visitors touch the chime button:

A. The monitor will chime and the visitors will be displayed on the screen.

B. You can touch the button  to talk to the visitors.

**2.** If you touch the button  and start intercom, it can last maximum 90 seconds, if you do not answer the call, the monitor will shut off automatically after 30 seconds; if you allow the visitor entrance, touch the door lock release button to open the door.

**3.** You can also touch the viewing button  to monitoring the situation around the door station, after 2 minutes, it will shut off.

**4.** Adjust the Volume tone to adjust the volume of the ring;

Adjust the Brightness tone to adjust the brightness;

Adjust the Contrast to get your satisfied color.

**5.** Press the Alarm Button to send out alarm sound.

**6.** As the outdoor camera was installed IR LED. It can help to see better picture in lower illumination.



## 5. WARNINGS TO BE RESPECTED



Please pay attention to the right connection port according to the wiring diagram, when connect the outdoor station to the indoor monitor, as well as connecting the electrical lock.



To prevent electrical shock do not open the cover of the device for non-professional people.  
In case inspection and repairing is needed, please contact our dealer or our service team.



The device shall be installed in the place with good ventilation, dry and clean, no direct sun lights.



Do not use any chemical to clean the device, use the clean and dry soft cloth instead.



**Assistance téléphonique** **FR**  
au 0 892 350 490 (0,34 € TTC la minute)  
horaire, voir sur le site internet

**[scs-laboutique.com](http://scs-laboutique.com)**

