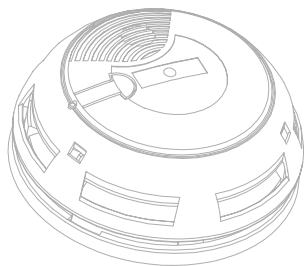


DÉTECTEUR DE FUMÉE INDÉPENDANT

Réf : 6412227

Manuel d'utilisation
A conserver après lecture



Détecteur photo-électronique fonctionnant sur pile (fournie)



2. EMBLEMES RECOMMANDES

Pour une protection optimum :

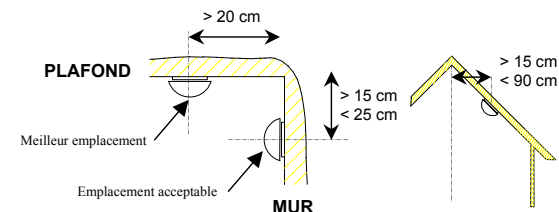
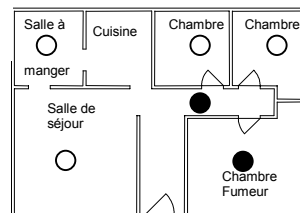
- Placez un détecteur dans chaque pièce, en évitant les emplacements contre indiqués du §3.

Pour une protection de base :

- Placez un détecteur à chaque étage.
- Placez un détecteur à proximité des zones de couchage (par exemple, dans le couloir conduisant aux chambres ; en cas de long couloir > 10m, placer 1 détecteur à chaque extrémité).
- Placez un détecteur dans chaque chambre à coucher occupée par un fumeur.

APPARTEMENT

- Protection de base
- Protection renforcée



- En cas de plafond pointu, incliné, en forme de berceau ou du style cathédrale, installez votre détecteur à une distance horizontale comprise entre 20cm et 90cm de la verticale passant par le point le plus haut.

Cas des mobil homes :

- Pour les mobil homes récents, conçus avec une bonne isolation thermique, installez les détecteurs au plafond.
- Pour les mobil homes mal isolés, une barrière thermique peut se former au plafond ; Il est dans ce cas préférable d'installer le détecteur sur le mur.

SOMMAIRE

- DESCRIPTION GENERALE
- EMPLACEMENTS RECOMMANDES
- EMPLACEMENTS CONTRE-INDIQUES
- INSTALLATION DU DETECTEUR
- REPLACEMENT DE LA PILE
- CONTRÔLE FONCTIONNEL DU DÉTECTEUR DE FUMÉE INDEPENDANT
- ENTRETIEN
- LIMITE DU DETECTEUR AVERTISSEUR DE FUMÉES
- GARANTIE

1. DESCRIPTION GENERALE

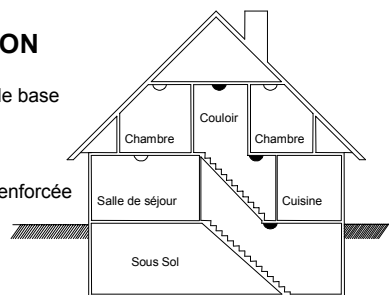
Le détecteur de fumée indépendant contribue à la protection de votre vie et de votre habitat 24 heures sur 24. Il est spécialement étudié pour la surveillance des habitations privées (maison, appartement, mobil home, caravane et camping car).

Toute détection de fumées est signalée par le déclenchement d'une alarme sonore puissante.

! Le détecteur de fumée indépendant n'est pas un détecteur de gaz.

MAISON

- Protection de base
- Protection renforcée



Emplacement du détecteur dans la pièce :

Le détecteur doit être fixé de préférence **au plafond** au centre de la pièce sinon :

- A plus de 20cm de tout obstacle (mur, cloison; poutre etc...).
- A plus de 60cm de tout angle de la pièce.

En cas d'impossibilité, fixer le détecteur sur le mur :

- A une distance comprise entre 15 et 25cm du plafond.
- A plus de 60cm de tout angle de la pièce.

3. EMBLEMES CONTRE-INDIQUES

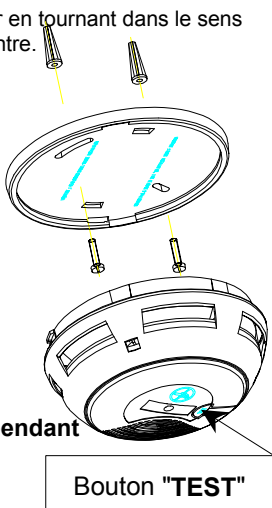
Ne pas installer le détecteur :

- A moins de 1m des bouches de chauffage, de refroidissement ou d'aération. La fumée pourrait être éloignée ou diluée.
- Dans un endroit où la température risque de descendre sous 0°C ou monter au dessus de +50°C ; risque de mauvais fonctionnement du détecteur.
- Dans un local où il y a un risque de condensation. Les salles de bains et buanderies sont à proscrire.
- Là où les fumées peuvent se dégager (cuisine ou garage peu ventilé) et générer des alarmes indésirables.
- Dans un endroit trop poussiéreux.

4. INSTALLATION DU DETECTEUR.

Maintenant que vous avez lu les paragraphes 1 à 3, vous être prêt à installer votre détecteur **DÉTECTEUR DE FUMÉE INDÉPENDANT**.

- Retirez la semelle du détecteur en tournant dans le sens inverse des aiguilles d'une montre.
- Placez la semelle à l'emplacement prévu et marquer au crayon l'emplacement des 2 trous de fixation.
- Utilisez les 2 vis de fixation et chevilles fournies (perçage mèche Ø5mm).
- Fixez solidement la semelle.
- Installez la pile (voir §5).
- Fixez le détecteur sur la semelle en tournant dans le sens des aiguilles d'une montre jusqu'au verrouillage.



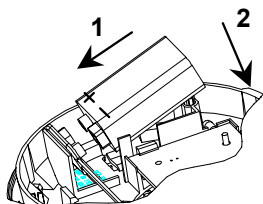
! le détecteur de fumée indépendant est muni d'un dispositif de sécurité qui empêche son verrouillage sans la pile.

5. REMPLACEMENT DE LA PILE.

Votre **détecteur de fumée indépendant** émettra un BIP sonore toutes les minutes en cas de pile faible. Vous devrez donc immédiatement changer la pile en procédant comme suit :

- Retirez le détecteur de son support (Rotation dans le sens inverse des aiguilles d'une montre).
- Enlevez la pile usagée. Ne jetez pas la pile mais rapportez la à votre distributeur.
- Mettez une pile neuve 9Vdc de type ALKALINE (modèles DURACELL MN1604, EVEREADY 522 ou GP 1604P).
- Veillez à ce que le branchement de la pile soit correct et remplacez la pile dans son compartiment.
- Fixez le détecteur sur la semelle en tournant dans le sens des aiguilles d'une montre jusqu'à ce qu'il s'emboîte.
- Vérifiez le bon fonctionnement du détecteur de fumée indépendant (§6).

Nous vous conseillons de changer la pile une fois par an.



! Ne jamais utiliser de pile rechargeable

6. CONTROLE FONCTIONNEL DU DÉTECTEUR DE FUMÉE INDÉPENDANT.

En fonctionnement normal, le **détecteur de fumée indépendant** émet un flash lumineux rouge, une fois par minute. Vous devez contrôler le fonctionnement intégral de votre détecteur, une fois par mois ou après chaque changement de pile, en appuyant sur le bouton « **TEST** » situé sur le capot (repéré au §4) :

- Le voyant du détecteur de fumée indépendant clignote.
- Au bout d'une dizaine de secondes, l'alarme émet un son aigu.
- Le relâchement du bouton entraîne l'arrêt immédiat de l'alarme.

Pensez à familiariser les occupants de votre logement au son du détecteur de fumée indépendant et habituez les à évacuer la maison lorsqu'ils l'entendent.

! Tenez vous à une distance raisonnable du détecteur (Bras tendu) pour protéger votre ouïe du son très puissant.

! Ne tentez pas de provoquer une alarme par d'autres moyens (Utilisation de briquet, etc.); vous pourriez endommager le détecteur ou pire, créer un début d'incendie.

7. ENTRETIEN.

Votre détecteur a été conçu pour nécessiter le moins d'entretien possible. Toutefois, quelques opérations simples sont à effectuer **une fois par an** ; Celles ci peuvent se faire en même temps que le remplacement de la pile (§ 5). Après avoir retiré le détecteur :

- Nettoyez les fentes du détecteur (situées sur le coté) avec un aspirateur, en utilisant une brosse douce ou directement un de ses accessoires.
- Utilisez un chiffon légèrement humide pour nettoyer l'extérieur du capot.

Il est recommandé de remplacer ce détecteur au bout de 5 ans.

! Si votre détecteur est placé dans un endroit sale, il faut le nettoyer plus souvent.

! L'entretien de votre détecteur est important pour maintenir votre sécurité ; Un appareil sale peut, soit se déclencher à tort, soit se déclencher tardivement.

8. LIMITE DU DETECTEUR AVERTISSEUR DE FUMÉES.

Le détecteur avertisseur de fumées est un appareil permettant d'avertir rapidement un début d'incendie à un coût raisonnable ; toutefois les incendies résidentiels débutent de différentes façons, et sont souvent imprévisibles. Le détecteur avertisseur de fumées peut dans certains cas, ne pas avertir d'un feu si :

- La pile est faible ou d'un mauvais type (voir §5).
- L'électronique est défectueuse, il faut la vérifier comme indiqué au §6.
- L'entretien n'est jamais fait (voir §7).
- L'emplacement est mauvais (voir consignes au §3).
- La fumée ne l'atteint pas. Le détecteur avertisseur de fumée peut ne pas capter la fumée générée par un incendie situé à un autre étage ou de l'autre côté d'une porte.
- Il est trop éloigné. Bien qu'il dispose d'un son très puissant, le détecteur avertisseur peut ne pas réveiller une personne au sommeil profond. Pour une protection maximale, il est conseillé de placer 1 détecteur dans chaque chambre.

! Le détecteur de fumée indépendant aide à sauver des vies, mais ne vous dispense pas de souscrire une assurance pour protéger les personnes et les biens.

9. GARANTIE 3 ANS.

DELTA DORE garantit **3 ans** à l'acheteur le détecteur **de fumée indépendant** (hormis la pile) contre tout vice de fabrication à partir de sa date d'achat.

La responsabilité de **DELTA DORE** , pour cette garantie, se limite à réparer ou à remplacer le **détecteur de fumée indépendant**.

L'acheteur devra expédier le détecteur accompagné de la preuve de la date d'achat, frais de port aller-retour à la charge de l'acheteur à l'adresse suivante :

DELTA DORE
Bonnemain – 35270 COMBOURG
E-mail : deltadore@deltadore.com

Cette garantie ne s'appliquera pas à un détecteur de fumée indépendant endommagé, modifié, mal utilisé ou mal entretenu.