

FEU

CLIGNOTANT

Blinker

12V



SOMMAIRE



Caractéristiques du produit	3
Description des éléments.....	3
Fixation des éléments	4
Connexion des éléments	4
Avertissements à respecter.....	6

Important : Avant toute installation lire attentivement ce manuel.

Cette notice fait partie intégrante de votre produit.

Conservez-la soigneusement en vue de toute consultation ultérieure.



Avertissements généraux

La mise en œuvre, les connexions électriques et les réglages doivent être effectués dans les règles de l'art par une personne qualifiée et spécialisée.

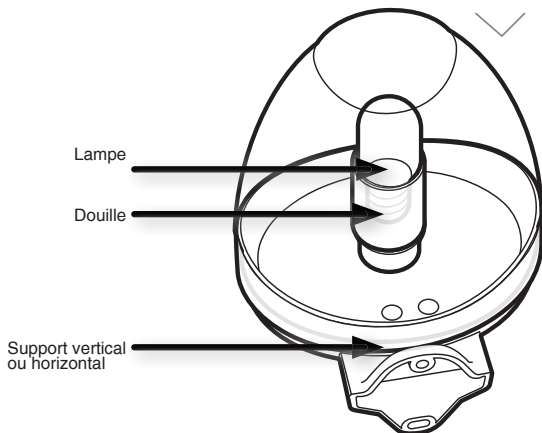
L'utilisateur de ce système est responsable et se doit de vérifier et de respecter les normes et les lois en vigueur dans le pays d'utilisation.

CARACTERISTIQUES DU PRODUIT

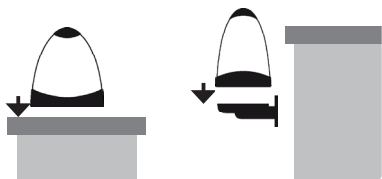
Ce feu clignotant extrêmement facile à installer vous permet d'augmenter la sécurité d'utilisation de votre automatisme de portail et son confort.

- Dimensions : 113 x 160 x 95 mm.
- Coloris orange.
- Fixation possible sur support horizontal ou vertical.

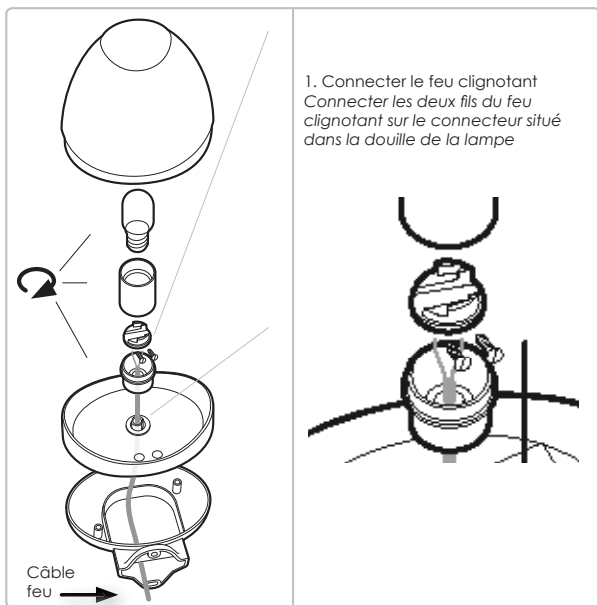
DESCRIPTION DES ELEMENTS



FIXATION DES ELEMENTS



CONNEXION DES ELEMENTS

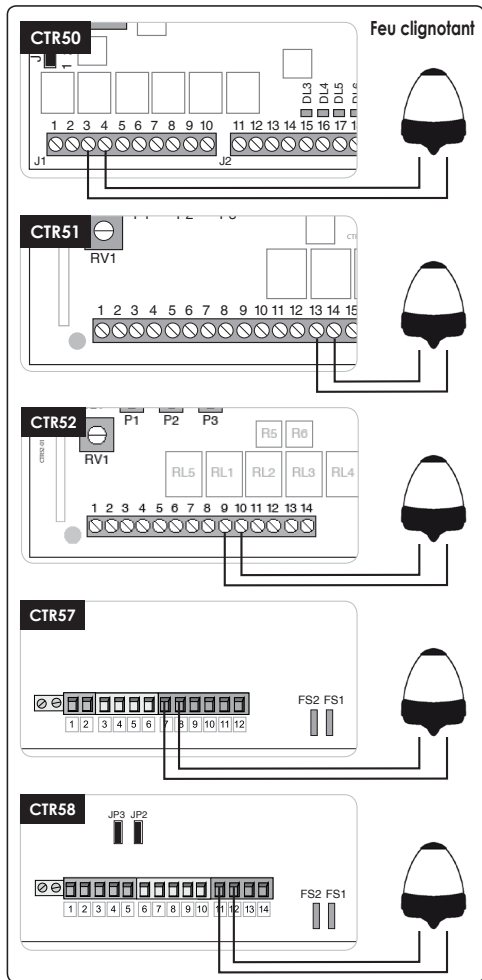


Important :

Référez-vous au numéro de la carte électronique indiqué sur la couverture de votre notice «Kit motorisation».

Il n'existe pas de polarité (+/-) sur un feu clignotant.

Si le feu reste allumé = avertissement de dysfonctionnement.



AVERTISSEMENTS A RESPECTER



- Effectuer tous les branchements avant d'utiliser le kit.

Ne sont jamais couverts par notre garantie :

- Les dommages résultant des conséquences d'une mauvaise installation (mauvais câblage, inversion de polarité...).
- Les dommages résultant d'un usage inadéquat de l'appareil (utilisation en contradiction avec le manuel) ou de sa modification.
- Les dommages résultant des conséquences de l'utilisation de composants ne provenant pas de SCS SENTINEL.
- Les dommages dus à un défaut d'entretien, à un choc physique .
- Les dommages dus aux intempéries : grêle, foudre, vent violent etc.
- Les retours effectués sans la copie de la facture d'achat ou du ticket de caisse.

CONTENTS



Product characteristics	8
Description of the elements.....	8
Installation	9
Elements connecting.....	9
Warnings to be respected	11

Important : Before installing, please read this manual carefully. This manual is an integral part of your product. Keep it safely for subsequent reference.



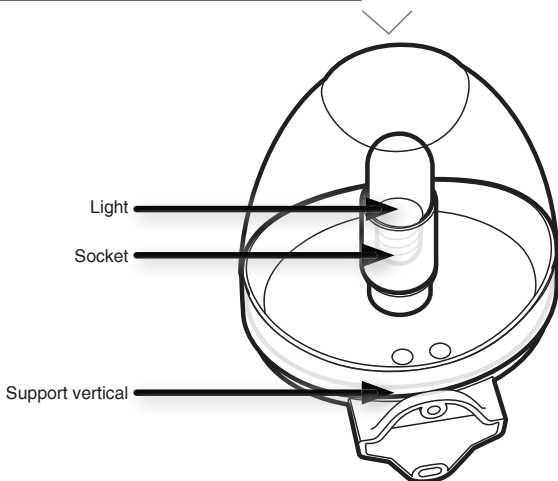
General warnings : Implementation, electrical connections and adjustments must be carried out in accordance with good practice by a qualified and specialized person. The user of this system is responsible and is duty bound to check and abide by prevailing standards and laws in the country of use.

PRODUCT CHARACTERISTICS

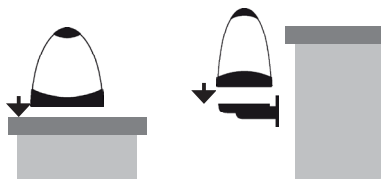
This blinker is easy to install allows you to increase the safe use of your automatic gate and comfort.

- Dimensions : 113 x 160 x 95 mm.
- Orange color.
- Possible binding on horizontal or vertical support.

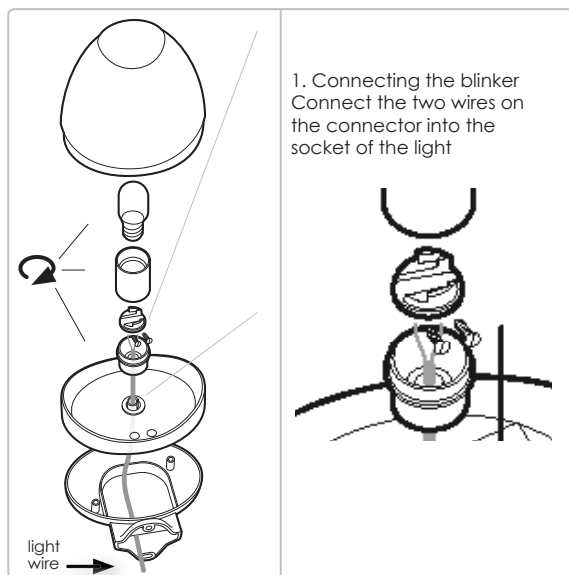
DESCRIPTION OF THE ELEMENTS



INSTALLATION



ELEMENTS CONNECTING

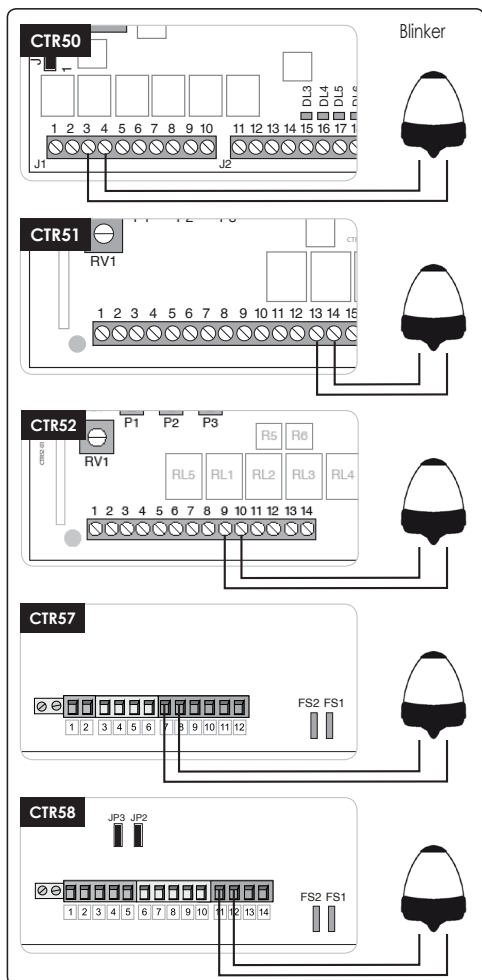


Important :

Refer to electronic card's number (on the front cover of your manual «automation kit».

There is no polarity (+/-) on a blinker.

If the light stays on malfunction warning.



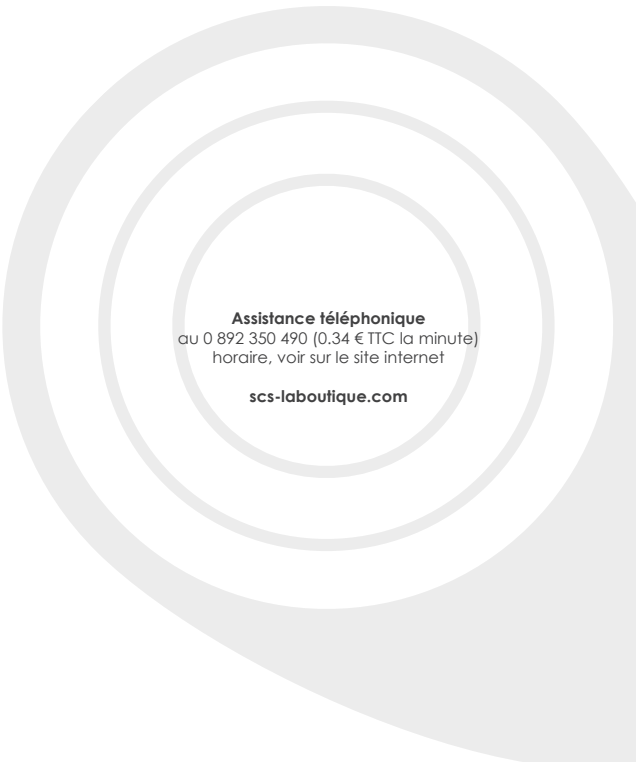
WARNINGS TO BE RESPECTED



- Make all connections before using the kit.

Are never covered by our warranty:

- Damage resulting from the consequences of a bad installation (bad wiring, reverse polarity ...).
- Damage resulting from improper use of the device (use in contradiction with the manual) or its modification.
- Damage resulting from the consequences of the use of components not from SENTINEL SCS.
- Damage due to lack of maintenance, physical shock.
- Damage due to weather: hail, lightning, strong wind etc..
- Returns made without a copy of the invoice or receipt.



Assistance téléphonique
au 0 892 350 490 (0,34 € TTC la minute)
horaire, voir sur le site internet

scs-laboutique.com