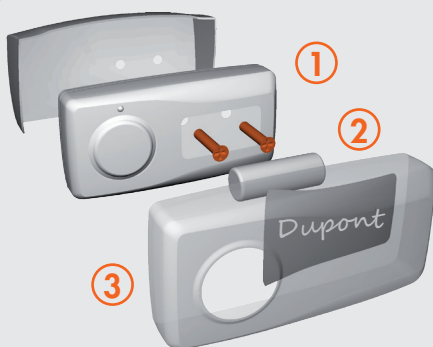


## Caractéristiques

- Portée 200 Mètres en champ libre.
- Fréquence : 433 MHz.
- Alimentation carillon : 3 piles LR6/1,5 V non fournies.
- Alimentation bouton : 1 pile 12 V alcaline fournie.
- Mélodies : 36.
- Volume réglable : Faible – Moyen – Fort - Silence.
- Témoin d'appel carillon : led bleue (flash).
- Volume sonore maximum : 90 dB.
- Option : bouton additionnel XO Ondéis 200 V W.
- Visière de protection bouton fournie

## Installation / Utilisation



### Installation du bouton poussoir :

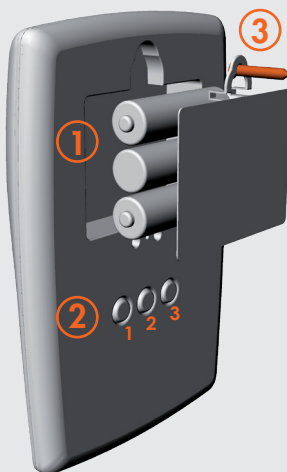
1. Installer en même temps la visière et le bouton au mur.
2. Insérer la pile 12V alcaline dans le bouton poussoir.
3. Positionner l'étiquette dans la coque transparente et l'installer sur le bouton au mur.

### Installation du carillon :

1. Insérer les 3 piles LR6 dans le carillon.
2. Réaliser les réglages suivants au dos du carillon :
  - Bouton 1 : choix du niveau sonore (4 niveaux). (faible-moyen-fort-silence).
  - Bouton 2 : changement de la mélodie.
  - Bouton 3 :
    - appui court (1 seconde) : écoute de la mélodie enregistrée.
3. Fixer une cheville dans le mur et positionner la vis fournie. Laisser dépasser la tête de vis afin d'y accrocher le carillon.

### Ajouter un bouton additionnel (ref : XO Ondéis 200 VW) :

- **Pour programmer** : appuyer simultanément sur le bouton n°3 du carillon et sur le bouton poussoir additionnel pendant 5 s. Votre bouton est programmé.
  - **Pour déprogrammer** : appuyer sur le bouton n°3 du carillon pendant 15 s.
- Attention tous les boutons seront déprogrammés par cette action.



- 🇫🇷 Cet appareil est garanti 2 ans dans nos ateliers.
- 🇩🇪 2 Jahre Garantie gewährt ; Reparatur im Herstellerwerk.
- 🇬🇧 This device is guaranteed for 2 years (return to factory).
- 🇪🇸 Este aparato tiene una garantía de 2 años, en nuestros talleres.
- 🇮🇹 Questo apparecchio è garantito 2 anni, presso i nostri centri di riparazione.
- 🇵🇱 Urządzenie to posiada 2-letnią gwarancję u naszych przedstawicieli.
- 🇳🇱 Voor dit product geldt een fabrieksgarantie van 2 jaar.



Référence : ONDEIS UEL 200 V W  
N° de lot :

Hotline : du lundi au samedi de 9h00 à 12h00 et de 14h00 à 18h00  
au 0 892 350 490 (0,34 €/min)

SCS Sentinel France - Route de St Symphorien - BP 69  
85130 Les Landes Génusson

Línea de asistencia España del lunes al viernes de 9.00 a 13.00 h y de  
15.00 a 18.00 h : 902 16 16 16 (0,34 €/min)

« Par la présente, la société SCS sentinel déclare Ondéis UEL 200 VW  
conforme à la directive RTE 1999/5/CE.

Vous trouverez la déclaration de conformité CE complète sur  
le site [www.scs-sentinel.com](http://www.scs-sentinel.com) »



SCS

ONDEIS UEL 200 V W