

# VisioFirst 7

## Interphone vidéo

### filaire

Wired door entry system

Videocitofono elettrico

Videoportero con cable

Elektro Video-Türsprechanlage

Bedrade videofoon

Intercomunicador vídeo com fios

PVFO057

VisioFirst 7



2 fils  
100m max



Gâche  
et portail



5 mélodies

Notice d'utilisation et d'installation Installation and user manual Manuale d'installazione e uso

Instrucciones de uso e instalación Installation und Bedienungsanleitung Installatie en Gebruiksaanwijzing

Manual de instruções e instalação

V.092024 - IndA

# ÍNDICE

A- Precauciones para el uso.....

B- Descripción .....

C- Cableado / Instalación.....

D- Uso / Ajustes .....

E- Características técnicas .....

F- Asistencia técnica.....

G- Garantía.....

H- Avisos .....

20

20

21

23

24

24

25

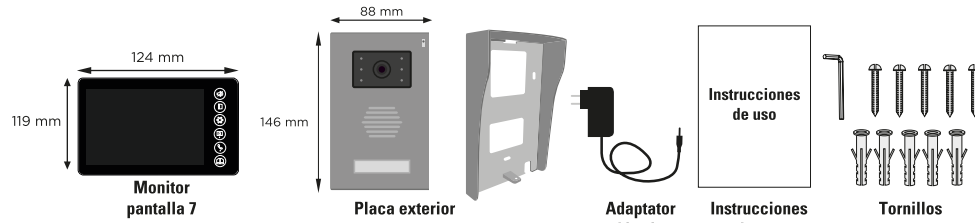
25

## A- PRECAUCIONES PARA EL USO

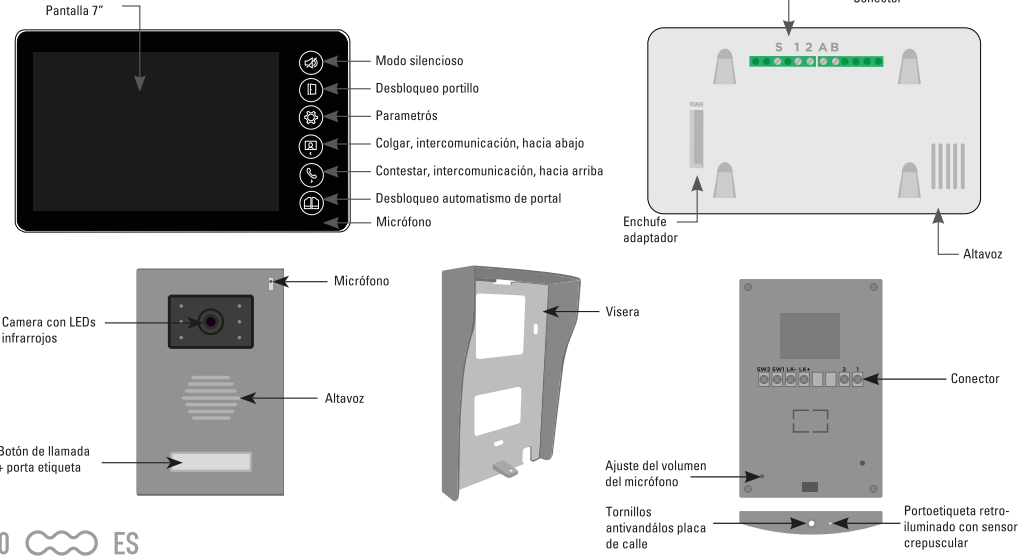
Este manual forma parte de su producto. Se facilitan la siguientes instrucciones para su seguridad. Leer detenidamente estas instrucciones antes de utilizar el producto y conservarlas para futuras consultas. Elegir un emplazamiento adecuado. Asegurarse de que ningún elemento dificulte la sujeción de los tacos y tornillos en la pared. Terminar y controlar su instalación antes de enchufar. No enchufar su alimentación mientras su instalación no esté terminada y controlada. La instalación, las conexiones eléctricas y los ajustes deben efectuarse por una persona calificada y especializada. El bloque de alimentación debe instalarse en un lugar seco. Usar el equipo únicamente para el fin para el que ha sido diseñado. La función de este videoteléfono es identificar a un visitante, no debe utilizarse para vigilancia callejera. La utilización de esta instalación debe ser conforme a la ley francesa n° 78-17 del 6 de enero de 1978 relativa a la informática, a los ficheros y a las libertades. Corresponde al comprador informarse en la CNIL sobre las condiciones y autorizaciones administrativas necesarias para una utilización fuera de un contexto estrictamente personal. SCS Sentinel no podrá ser considerada responsable en caso de utilización de este producto fuera de las leyes y reglamentos en vigor.

## B- DESCRIPCIÓN

### B1- Contenido / Dimensiones

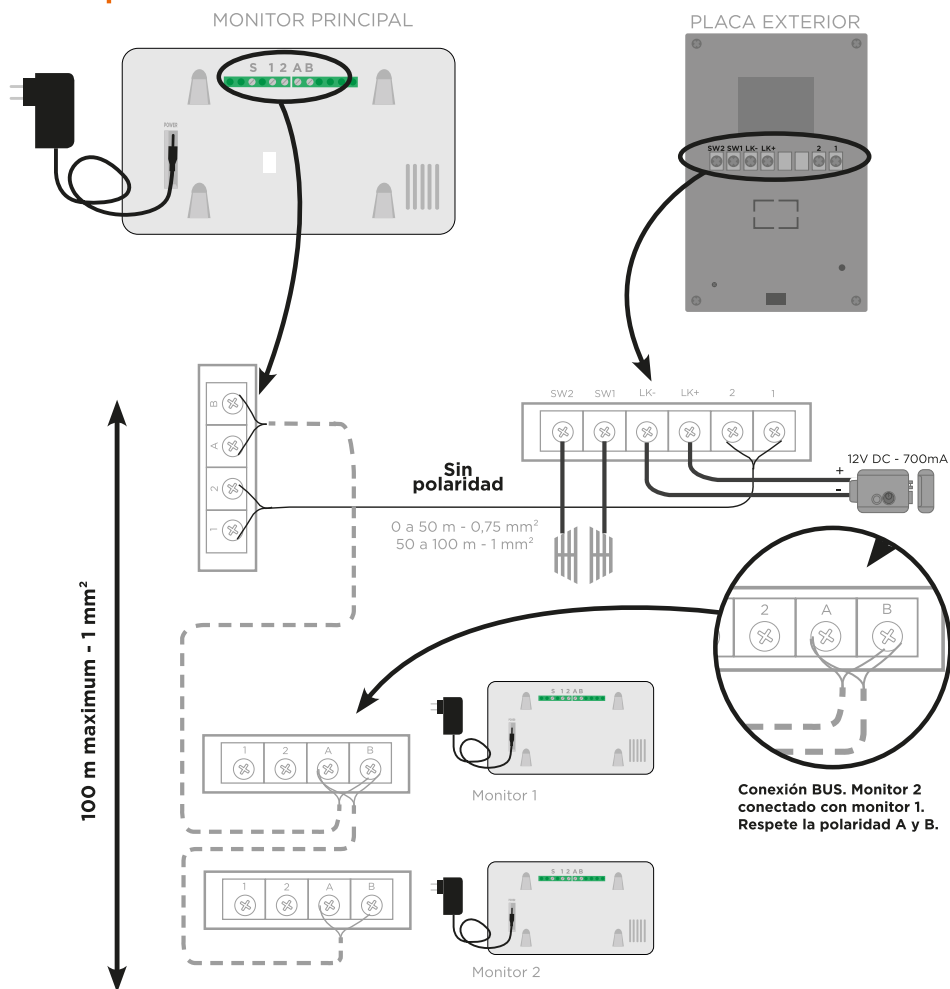


### B2- Presentación del producto



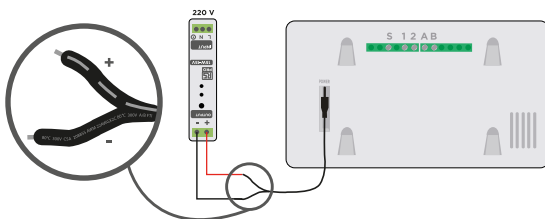
# C- CABLEADO / INSTALACIÓN

## C1- Esquema de cableado



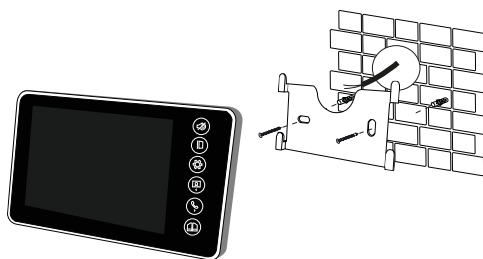
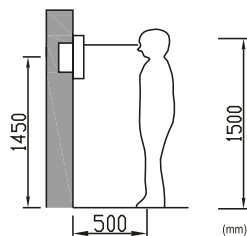
Tiene la posibilidad de conectar directamente el monitor al panel eléctrico vía un transformador 15V DC 0,8A (mínimum). Se necesitan conocimientos eléctricos, le aconsejamos que contacte con un profesional.

**ATENCIÓN : ¡RESPECTE LA POLARIDAD!**  
El hilo con las líneas grises debe colocarse en el +.  
El hilo con las escrituras debe colocarse en el -.



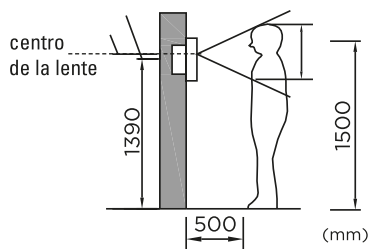
## C2- Impianto

### Monitor

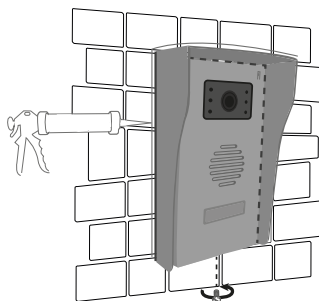
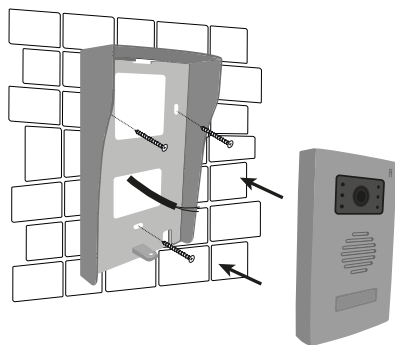
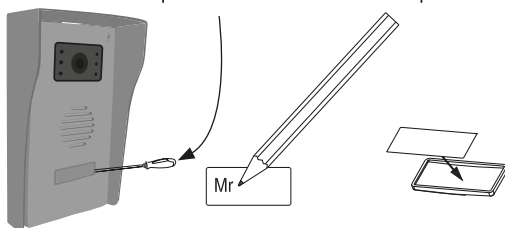


### Placa exterior

Se recomienda la instalación en una zona cubierta. Evitar que el objetivo de la cámara entre en contacto directo con los rayos del sol.



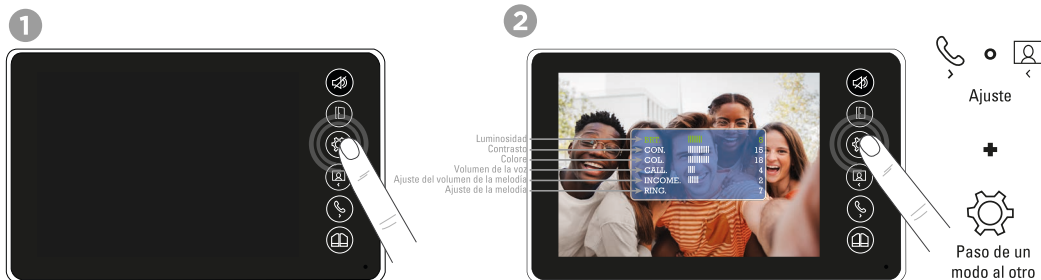
Levantare con cuidado la cubierta de plástico con un destornillador plano



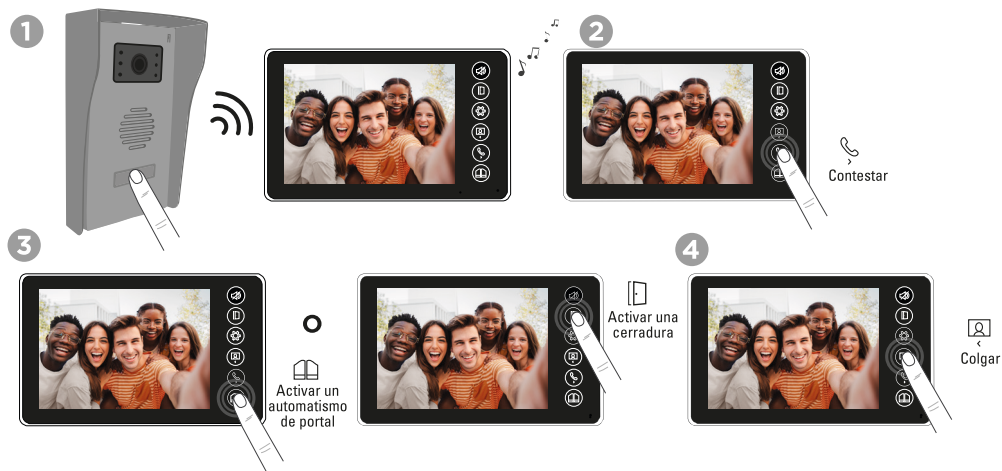
Trás la instalación y prueba, colocar una junta de silicona transparente sin ácido por arriba y de cada lado de la placa exterior (no abajo) para evitar los riesgos de infiltración.

## D- USO / AJUSTES

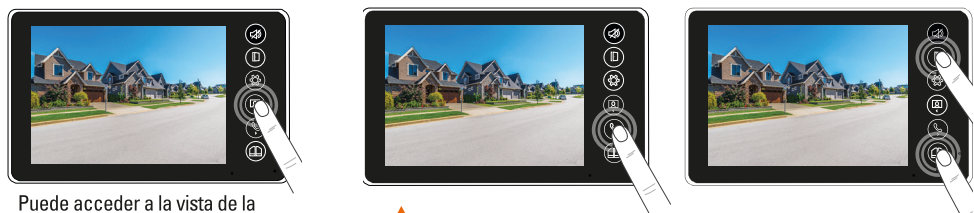
### D1- Ajustes



### D2- Llamada desde la placa exterior



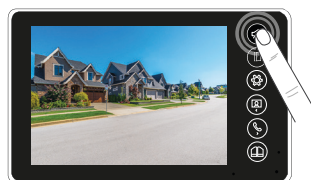
### D3- Visualización camera



Puede acceder a la vista de la estación de puerta desde casa haciendo clic en el icono



Si desea abrir el portón o la puerta, haga primero clic en el icono del teléfono y luego en el icono del portón o la puerta.



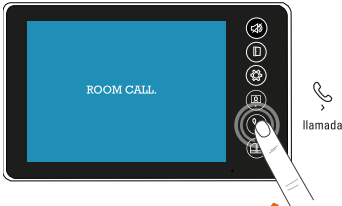
#### Modo silencioso :

Haga primero clic en el icono y luego sobre el icono

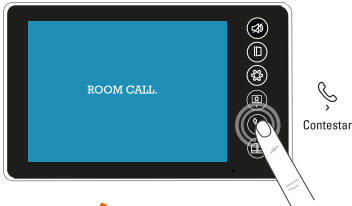
## D4- Función de intercomunicación

Es posible conectar hasta 3 monitores en la misma placa de calle y de comunicar entre ellos.

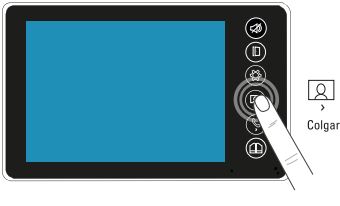
### 1 Monitor 1



### 2 Monitor 2



### Monitor 1 o 2



## E- CARACTERÍSTICAS TÉCNICAS

### Monitor

Alimentación	15V DC 0,8A (con adaptador)
Pantalla	Pantalla 7" TFT LCD
Resolución de pantalla LCD	800 x 480 pixels

### Placa exterior

Material	Panel de aluminio
Visión nocturna	LED infrarrojos
Temperatura de servicio	-5° ~ 50°C
Ángulo de visión	90°
Índice de protección	IP44

### Adaptador

Referencia del modelo	SH-7000-15-1A
Tensión de entrada	110-240V AC
Frecuencia de CA de entrada	50/60Hz
Tensión de salida	15V DC
Corriente de salida	0.8A
Potencia de salida	12W
Rendimiento medio en activo	84.03%
Rendimiento bajo carga (10%)	78.41%
Consumo eléctrico sin carga	0.084W

## F- ASISTENCIA TÉCNICA

### F1- Consejos de los expertos

Los técnicos del servicio posventa están disponibles en el siguiente número:



**937376105**

Si el producto funciona mal durante la instalación o pocos días después, póngase en contacto con el servicio de atención al cliente permaneciendo cerca del producto para que nuestros técnicos puedan diagnosticar el problema inmediatamente.

## F2- Chat en línea



### Una pregunta ?

Para una respuesta personalizada, se puede utilizar nuestro chat en línea en [www.scs-sentinel.com](http://www.scs-sentinel.com)

## G- GARANTÍA



SCS Sentinel concede a este producto una garantía superior a la duración legal, como referencia de calidad y fiabilidad.

**Conservar el recibo de compra durante todo este período de garantía.**

Conservar el código de barra así como que su justificante de compra, serán necesarios para hacer uso de la garantía.

## H- AVISOS

- Mantener una distancia mínima de 10 cm alrededor del aparato para asegurar una ventilación suficiente.
- La ventilación no se debe obstaculizar cubriendo las aperturas de ventilación con elementos como por ejemplo periódicos, manteles, cortinas, etc.
- No coloque el aparato cerca de llamas vivas, como velas encendidas.
- Importantes interferencias electromagnéticas pueden perturbar el funcionamiento normal del producto.
- El producto sólo está destinado al uso privado.
- El aparato no debe estar expuesto a goteo o derrames de agua. Ningún objeto que contenga líquido, como por ejemplo vasijas, deben colocarse cerca del aparato.
- No se debe utilizar el producto en una zona tropical.
- La toma de corriente debe mantenerse fácilmente accesible. Se usa como mecanismo de desconexión.
- El monitor y el adaptador sólo se pueden usar en interiores.
- Efectuar todas la conexiones entre los elementos antes de enchufar el kit.
- Exclusivamente conectar el equipo con el adaptador incluido.
- Manejar los elementos con cuidado. Los componentes electrónicos son frágiles.
- No obstaculizar el micrófono de la placa exterior o del monitor.
- Durante la instalación del producto, dejar el producto y el embalaje fuera del alcance de los niños o de los animales. Constituyen una fuente potencial de peligro.
- Este producto no es un juguete. No fue diseñado para ser utilizado por niños solos.



Desconecte el cable de alimentación antes de realizar la limpieza o el mantenimiento. No limpie el producto con sustancias abrasivas o corrosivas. Utilice un simple paño suave. No vaporice ningún producto sobre el aparato.



Asegurese de efectuar un correcto mantenimiento del producto y verifique a menudo la instalación para detectar algún posible defecto. No utilice el aparato si necesita una reparación o un ajuste. Llame a un personal calificado.



No tire los aparatos inservibles con los residuos domésticos, ya que las sustancias peligrosas que puedan contener pueden perjudicar la salud y al medio ambiente. Pídale a su distribuidor que los recupere o utilice los medios de recogida selectiva puestos a su disposición por el ayuntamiento.

--- Corriente continua    ~ Corriente alterna     Modelo de clase II



El monitor es sólo para uso en interiores

IP 44 : La unidad exterior está protegida contra el acceso de objetos sólidos extraños > 1mm y protegida contra salpicaduras desde cualquier dirección.



Toutes les infos sur :  
**[www.scs-sentinel.com](http://www.scs-sentinel.com)**



**SCS** sentinel

110, rue Pierre-Gilles de Gennes  
49300 Cholet - France