

SolarGate 20W

Kit d'alimentation solaire pour automatisme

Solar power alimentation kit
Kit d'alimentazione solare per automatismo
Kit de energía solar para automatismos

AAM0095

SolarGate 20W



Solaire



Économie
d'énergie



Installation
facile

12-24
VOLTS



230V
Ne pas
brancher sur
du 230V



Notice d'utilisation et d'installation



Manuale d'installazione e uso



Installation and user manual



Instrucciones de uso e instalación

ÍNDICE

A - Presentación	24
B - Instalación	24
C - Cableado general (multimarcas)	25
D - Cableado específico por automatismos SCS Sentinel	26
E - Uso	28
F - Ayuda para la reparación	30
G - Asistencia técnica.....	30
H - Garantía.....	30

A- PRESENTACIÓN

El panel fotovoltaico permite suministrar la energía necesaria a la autonomía del automatismo. La energía suministrada gracias al panel debe ser superior a la energía necesaria al buen funcionamiento del automatismo. La batería permite almacenar esta energía para restituirla cuando ya no hay aporte de energía por el panel fotovoltaico.

La localización del panel debe asegurar una luz solar total : no debe tener sombra en el panel durante todo el día ; tiene que estar instalado lejos de todas vegetaciones, muros...Si el panel está en la sombra, su rendimiento disminuye y no permitirá suministrar suficiente energía para asegurar la autonomía del automatismo.

B- INSTALACIÓN



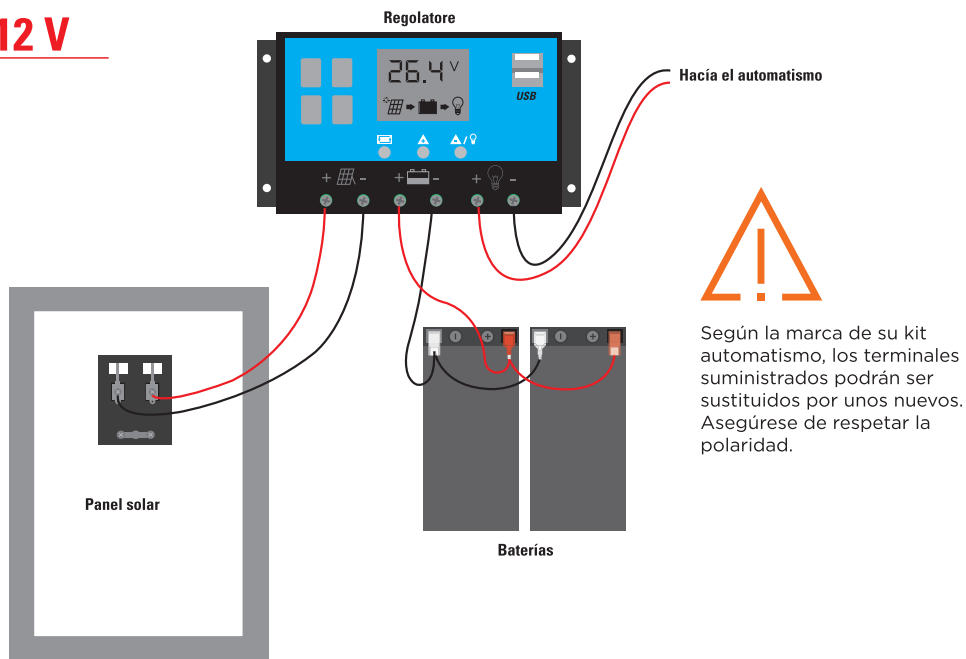
Orientación sur obligatoria

El panel solar no se debe poner a la sombra.

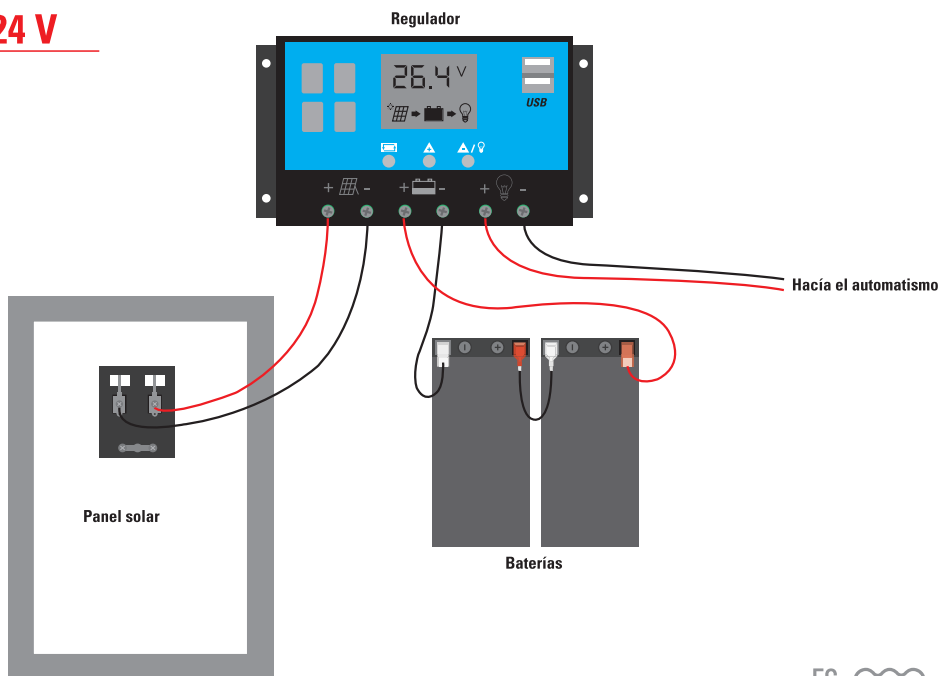
Carga : 8 horas de sol

C- CABLEADO GENERAL (MULTIMARCAS)

12 V



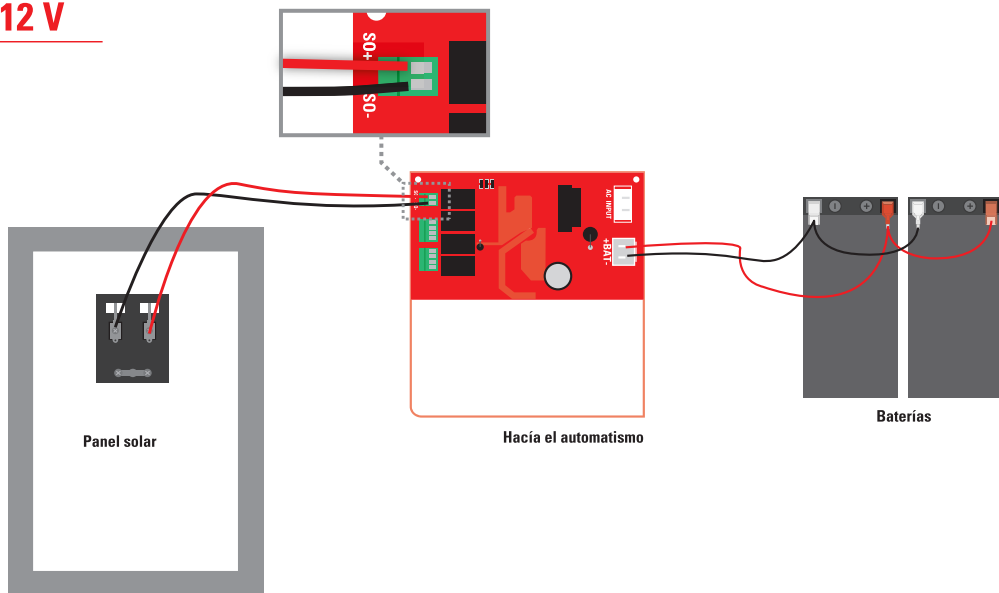
24 V



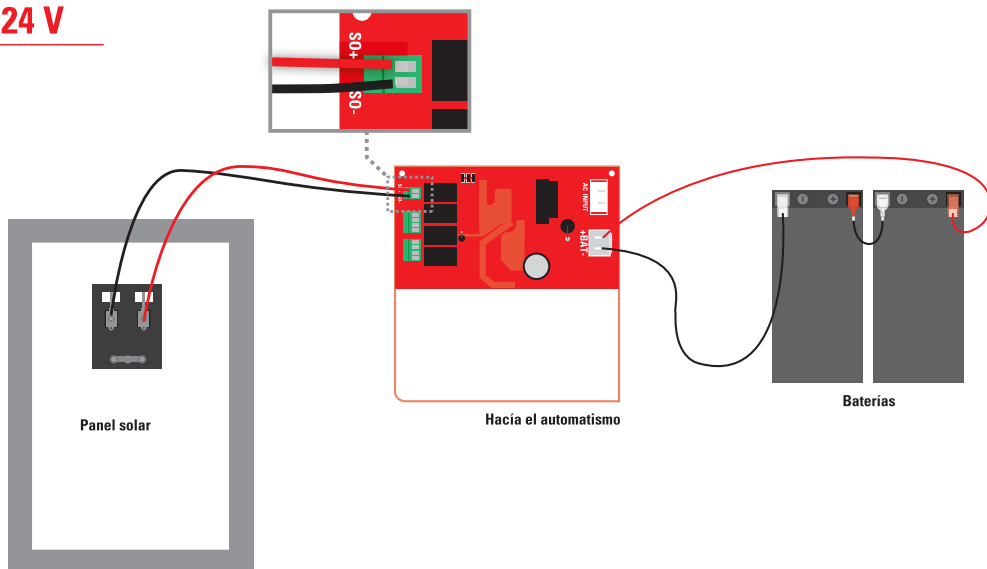
D- CABLEADO SCS SENTINEL

Modelo 1 y 2 - portal dos batientes platine P100 PCB1 - P100 PCB2

12 V

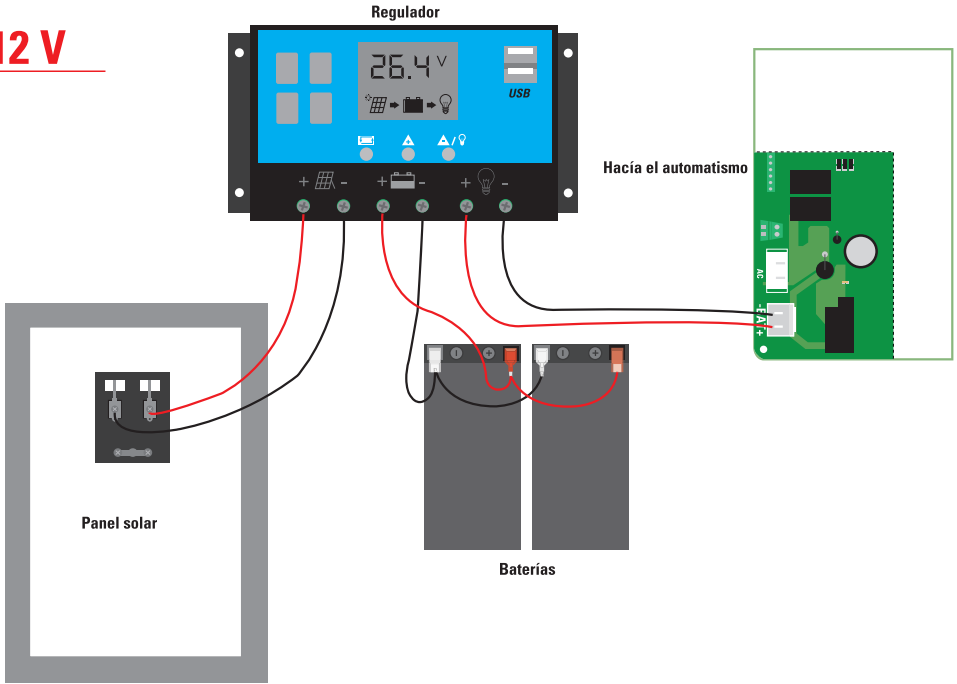


24 V

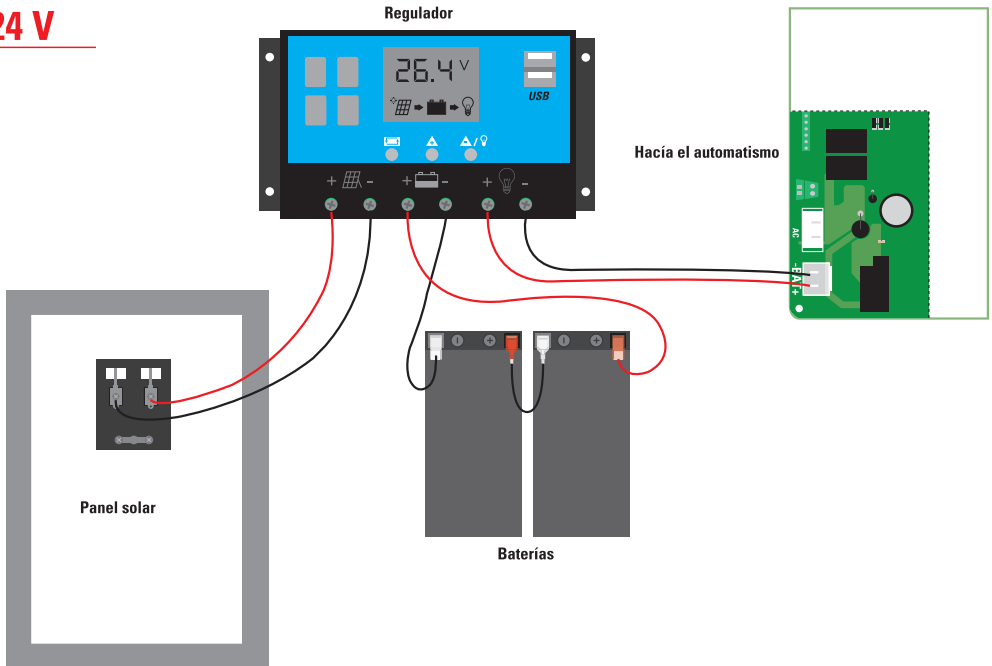


Modelo 3 - puerta corredera platine P501 BH

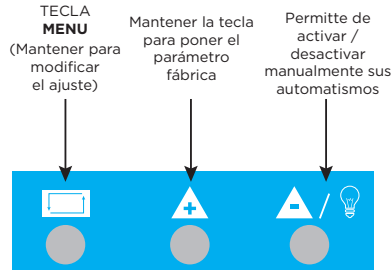
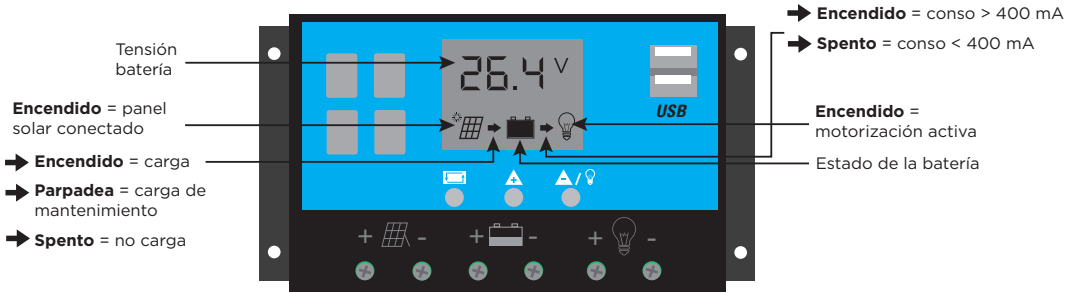
12 V



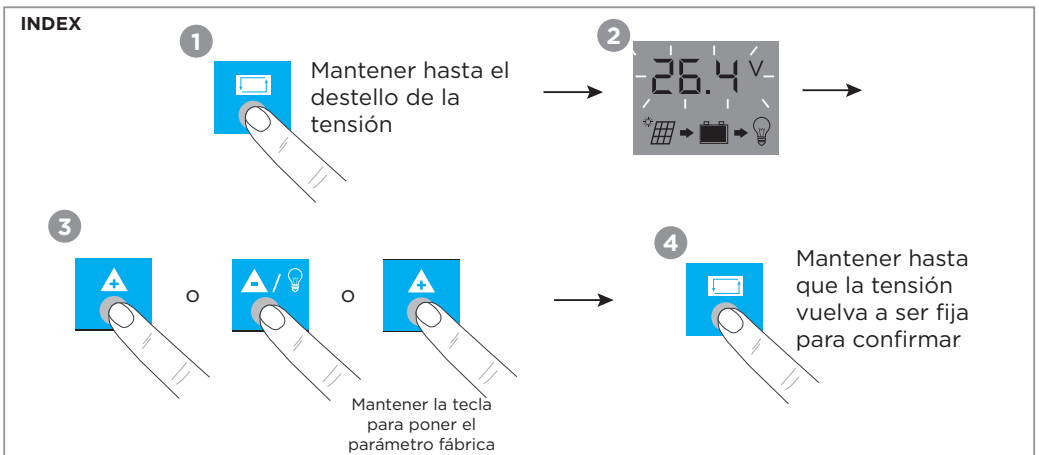
24 V



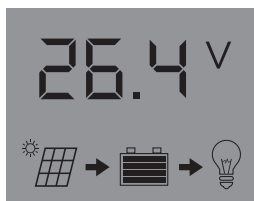
1 Menú principal



2 Ajustes si necesario



1 Pantalla principal

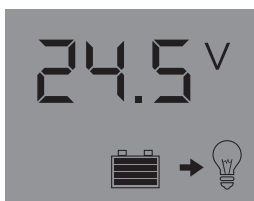


2 Umbral de la tensión de carga de mantenimiento



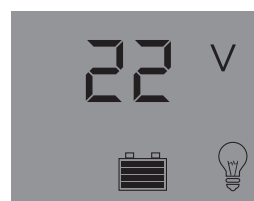
Ver INDEX para ajuste

3 Umbral de la tensión de activación de sus automatismos



Ver INDEX para ajuste

4 Umbral de la tensión de desactivación de sus automatismos



Ver INDEX para ajuste

5



No modificar este ajuste

6



Ver INDEX para ajuste si cambio otro modelo de baterías

601 = baterías SolarGate Tension 14,4V

602 = baterías a las heladas Tension 14,2V

603 = baterías húmedas Tension 14,6V

Paso de un modo al otro

Paso de un modo al otro

Paso de un modo al otro

Paso de un modo al otro

F- AYUDA

Problema	Solución
La tensión de las baterías es baja y la luz luminosa está apagada.	Desconectar el automatismo del regulador y esperar. No conectarlo de nuevo sino cuando la carga ha vuelto a un estado normal y reorientar el panel solar más al sol.
Las baterías no soportan la carga.	Verificar el consumo de energía que no debe superar <40 mA y verificar la exposición al sol y que no haya sombra en el panel.

G- ASISTENCIA TÉCNICA

Se puede contactar los técnicos del servicio posventa a la siguiente dirección de email :

asistencia.tecnica@scs-sentinel.com

H- GARANTÍA



Garantía 2 años

Es importante registrar su garantía durante el mes posterior a su compra en :

www.scs-laboutique.com/accountProduct/declaration.

El recibo o la factura dan prueba de la fecha de compra.

Toutes les infos sur :
www.scs-sentinel.com



SCS sentinel

Route de St Symphorien
85130 Les Landes Génusson
FRANCE