

VisioFirst 4.3

Interphone vidéo

Ενσύρματο κιτ θυροτηλεόρασης

PVF0050

VisioFirst 4.3



2 Καλωδίων
100 m max



Άνοιγμα
γκαραζόπορτας



5 Μελωδίες

ΠΙΝΑΚΑΣ ΠΕΡΙΕΧΟΜΕΝΩΝ

Οδηγίες ασφάλειας	2
Περιγραφή	2
Καλωδίωση / Εγκατάσταση	3
Χρήση	5
Τεχνικά Χαρακτηριστικά	6
Εγγύηση	7
Προφυλάξεις	7

A- Οδηγίες Ασφάλειας

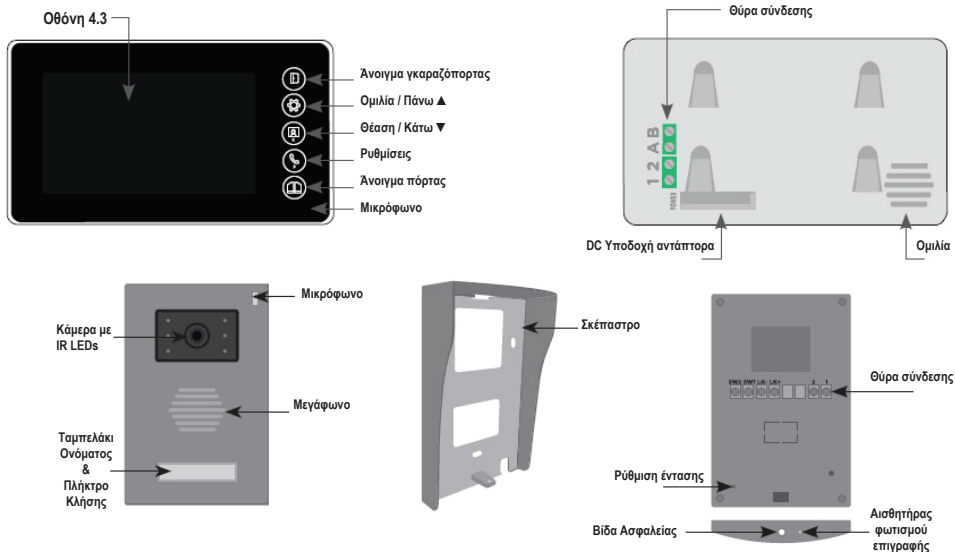
Αυτό το εγχειρίδιο αποτελεί αναπόσπαστο μέρος του προϊόντος σας. Αυτές οι οδηγίες παρέχονται για την ασφάλειά σας. Διαβάστε προσεκτικά αυτό το εγχειρίδιο πριν από την εγκατάσταση και φυλάξτε το σε ασφαλές μέρος για μελλοντική αναφορά. Επιλέξτε μια κατάλληλη τοποθεσία. Βεβαιωθείτε ότι μπορείτε να εισάγετε εύκολα βίδες και βύσματα τούχου στον τοίχο. Μην συνδέετε την ηλεκτρική σας συσκευή έως ότου εγκατασταθεί και ελεγχθεί πλήρως ο εξοπλισμός σας. Η εγκατάσταση, οι ηλεκτρικές συνδέσεις και η ρύθμιση πρέπει να γίνονται με τη χρήση βέλτιστων πρακτικών από εξειδικευμένο και καταρτισμένο άτομο. Το τροφοδοτικό πρέπει να εγκατασταθεί σε ξηρό μέρος. Ελέγξτε ότι το προϊόν χρησιμοποιείται μόνο για τον σκοπό τον οποίο έχει κατασκευαστεί. Η λειτουργία αυτού του θυροτηλεφώνου είναι η αναγνώριση επισκεπτών· δεν πρέπει να χρησιμοποιείται για την παρακολούθηση του δρόμου. Η χρήση αυτής της εγκατάστασης πρέπει να γίνεται σύμφωνα με τον Νόμο υπ' αριθμ. 78-17 της 6ης Ιανουαρίου 1978 σχετικά με την πληροφορική, τα αρχεία και τις ελευθερίες. Είναι ευθύνη του αγοραστή να ενημερωθεί από την CNIL σε περίπτωση αποριών σχετικά με τις προϋποθέσεις και τις διοικητικές άδειες που απαιτούνται για χρήση εκτός αυστηρά προσωπικού πλαισίου. Η SCS Sentinel δεν φέρει καμία ευθύνη σε περίπτωση χρήσης του προϊόντος εκτός των ισχυόντων νόμων και κανονισμών.

B- Περιγραφή

B1- Περιεχόμενο / διαστάσεις

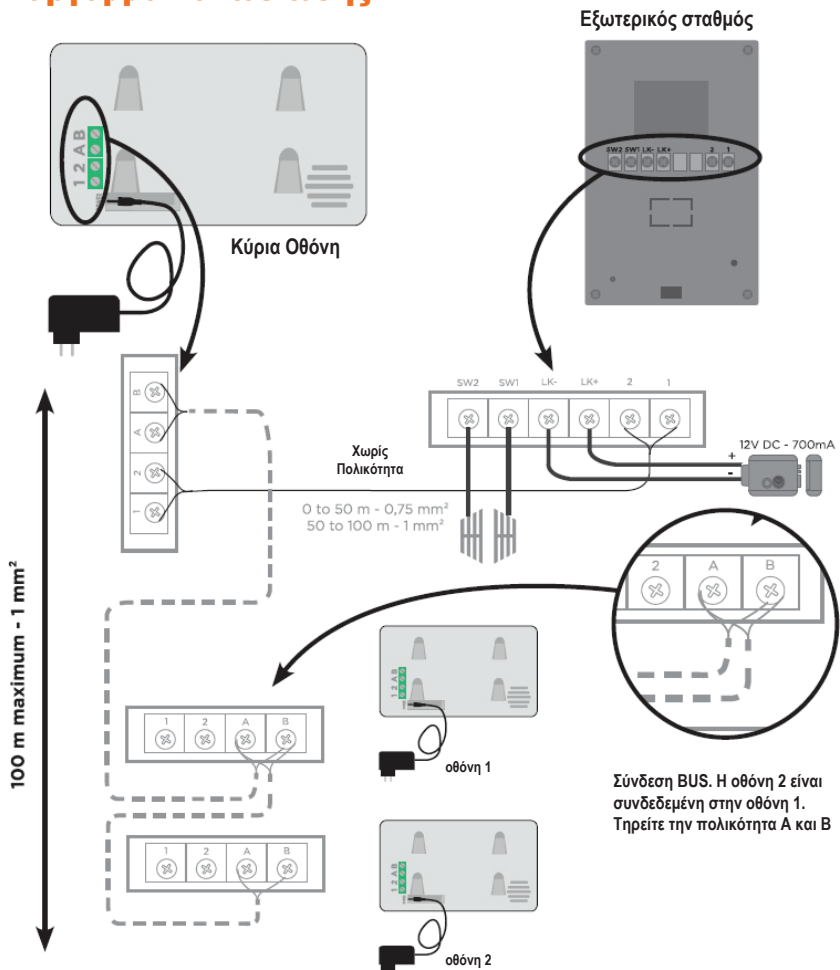


B2 - Συστατικά



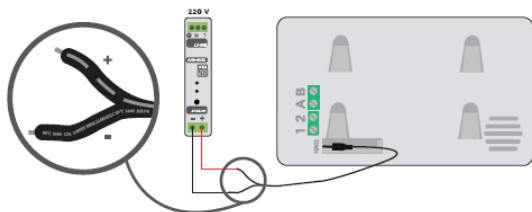
C- Καλωδίωση / Εγκατάσταση

C1- Διάγραμμα καλωδίωσης



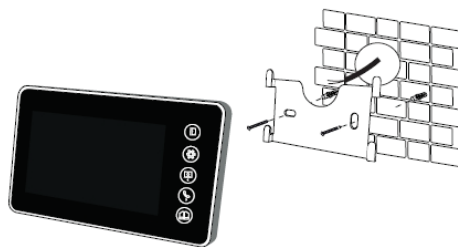
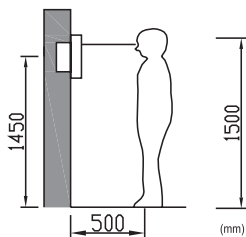
Μπορείτε να συνδέσετε απευθείας την οθόνη στον ηλεκτρικό σας πίνακα μέσω ενός μετασχηματιστή 15V DC 0,8A (ελάχιστο) "rail DIN". Οι ηλεκτρολογικές γνώσεις είναι απαραίτητες, σε αυτή την περίπτωση, επικοινωνήστε με έναν επαγγελματία.

Να είστε προσεκτικοί: σεβαστείτε την πολικότητα! το σύρμα με τις γκρι πιναελίδες πρέπει να είναι τοποθετημένο στο +. Το καλώδιο με τις εγγραφές να τοποθετηθεί στο -



C2- Εγκατάσταση

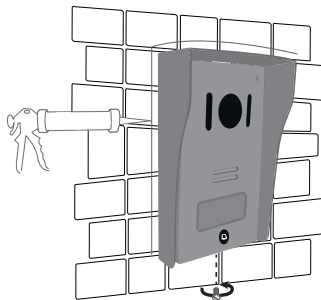
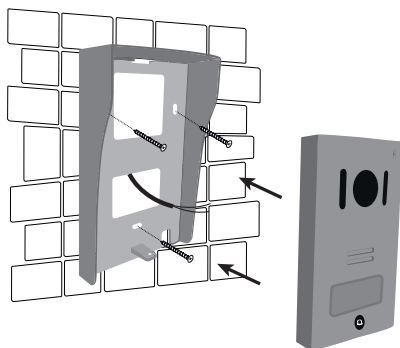
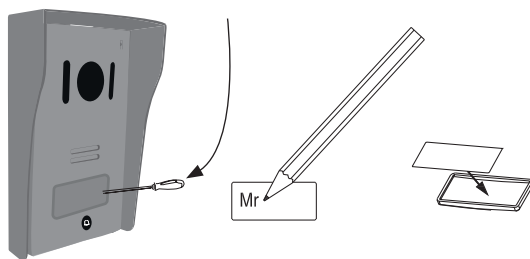
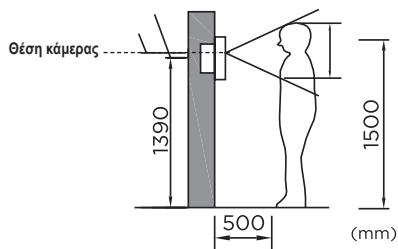
Οθόνη εσωτερικού χώρου



Μπουτονιέρα

Συνιστάται η εγκατάσταση κάτω από στέγαστρο ή σε καλυμμένο χώρο. Αποφύγετε την άμεση έκθεση του φακού της κάμερας στις ακτίνες του ήλιου.

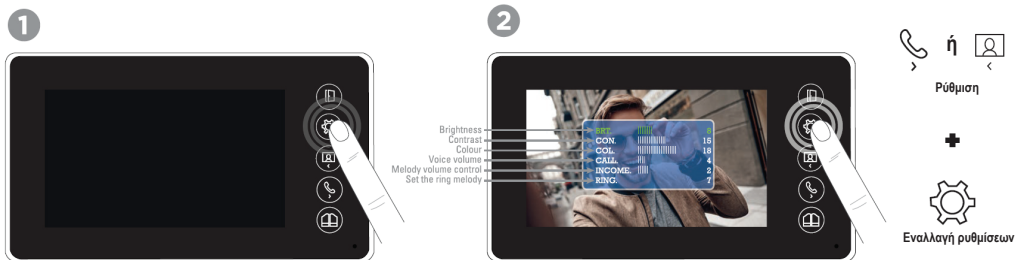
Σηκώστε το πλαστικό κάλυμμα με ένα πλατύ κατσαβίδι προσεχτικά.



Μετά την τοποθέτηση & δοκιμή του συστήματος, τοποθετήστε διαφανή σιλικόνη στο πάνω μέρος και στα πλαϊνά της μπουτονιέρας. Όχι στο κάτω μέρος!

D- Χρήση

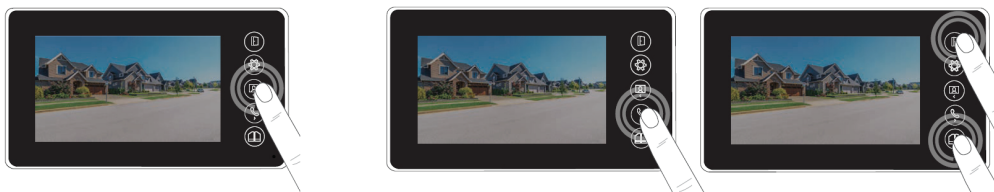
D1- Ρυθμίσεις



D1 - Κλήση από την μπουτονιέρα



D3 - Οθόνη - παρακολούθηση κάμερας



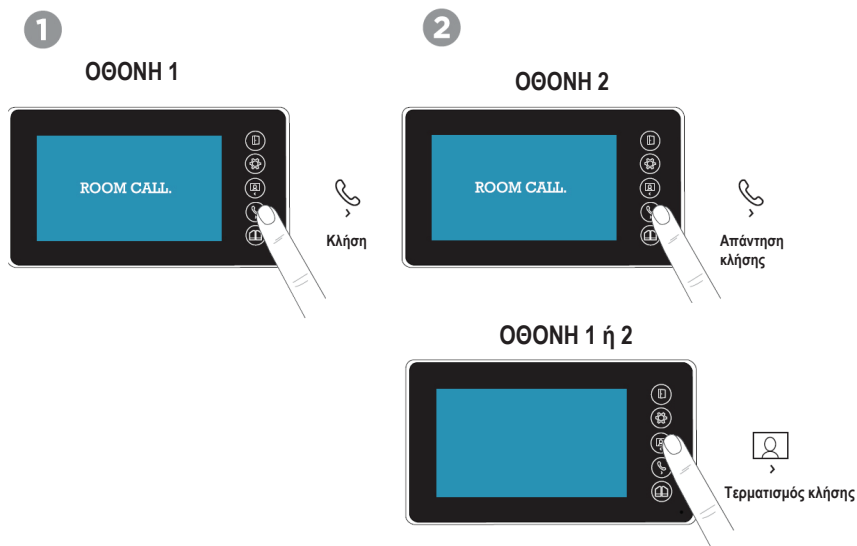
Μπορείτε να δείτε τον δρόμο μόνο κάνοντας κλικ στο εικονίδιο (λειτουργία παρακολούθησης)



Εάν θέλετε να ανοίξετε την πόρτα ή την γκαραζόπορτα κάντε πρώτα κλικ στο εικονίδιο του τηλεφώνου και μετά στο αντίστοιχο εικονίδιο

D4- Λειτουργία Ενδοεπικοινωνίας

Μπορείτε να συνδέσετε έως & 3 οθόνες στον ίδιο εξωτερικό σταθμό και να μιλήσετε με μια άλλη οθόνη



E- ΤΕΧΝΙΚΑ ΧΑΡΑΚΤΗΡΙΣΤΙΚΑ

Οθόνη εσωτερικού χώρου

Τροφοδοσία	15V DC 0,8A (με αντάπτορα)
Οθόνη	4.3" ψηφιακή TFT LCD
LCD Ανάλυση	480 x 272 pixels

Μπουτονιέρα εισόδου

Υλικό	Πρόσωση Αλουμινίου
Φωτισμός	LED για νυχτερινή θέαση
Θερμοκρασία Λειτουργίας	-5 ~ 50°C
Γωνία Θέασης	90°
Βαθμός προστασίας	IP44

Αντάπτορας

Μοντέλο	SH-7000-15V-1A
Τάση τροφοδοσίας	110-240V AC
Συχνότητα	50/60Hz
Τάση εξόδου	15V DC
Ρεύμα εξόδου	0.8A
Ισχύς	12W
Μέση απόδοση	84,03%
Απόδοση σε χαμηλό φορτίο (10%)	78,41%
Κατανάλωση σε αναμονή	0,084W

F- Εγγύηση



Εγγύηση 2 χρόνια

Το τιμολόγιο ή η απόδειξη αγοράς θα απαιτείται ως απόδειξη της ημερομηνίας αγοράς. Κρατήστε το κατά τη διάρκεια της περιόδου εγγύησης.

Κρατήστε προσεκτικά το barcode και την απόδειξη αγοράς, που θα είναι απαραίτητα για να διεκδικήσετε την εγγύηση.

G- Προφυλάξεις

- Διατηρήστε ελάχιστη απόσταση 10 cm γύρω από τη συσκευή για επαρκή αερισμό.
- Βεβαιωθείτε ότι η συσκευή δεν είναι φραγμένη από χαρτί, τραπεζομάντιλο, κουρτίνα ή άλλα αντικείμενα που θα μπορούσαν να εμποδίσουν τη ροή του αέρα.
- Κρατήστε τα σπέρτα, τα κεριά και τις φλόγες μακριά από τη συσκευή.
- Η λειτουργικότητα του προϊόντος μπορεί να επηρεαστεί από ισχυρές ηλεκτρομαγνητικές παρεμβολές.
- Αυτός ο εξοπλισμός προορίζεται μόνο για ιδιωτική χρήση από καταναλωτές.
- Η συσκευή δεν πρέπει να εκτίθεται σε νερό που στάζει ή πιτσιλίζει. Δεν πρέπει να τοποθετούνται αντικείμενα γεμάτα με υγρά, όπως βάζα, κοντά στη συσκευή.
- Μην το χρησιμοποιείτε σε τροπικό κλίμα.
- Το βύσμα τροφοδοσίας χρησιμοποιείται ως συσκευή αποσύνδεσης και θα παραμένει εύκολα λειτουργικό κατά την προβλεπόμενη χρήση.
- Η οθόνη και ο προσαρμογέας πρέπει να χρησιμοποιούνται μόνο σε εσωτερικούς χώρους.
- Συνδέστε όλα τα εξαρτήματα πριν από την ενεργοποίηση.
- Συνδέστε τη συσκευή σας χρησιμοποιώντας τον παρεχόμενο προσαρμογέα.
- Μην προκαλείτε κρούση στα στοιχεία καθώς τα ηλεκτρονικά τους είναι εύθραυστα.
- Μην μπλοκάρετε το μικρόφωνο.
- Κατά την εγκατάσταση του προϊόντος, κρατήστε τη συσκευασία μακριά από παιδιά και ζώα. Είναι πηγή δυνητικού κινδύνου.
- Αυτή η συσκευή δεν είναι παιχνίδι. Δεν έχει σχεδιαστεί για χρήση από παιδιά.



Αποσυνδέστε τη συσκευή από την κύρια παροχή ρεύματος πριν από το σέρβις. Μην καθαρίζετε το προϊόν με διαλύτες, λιπαντικές ή διαβρωτικές ουσίες. Χρησιμοποιήστε ένα μαλακό πανί. Μην ψεκάζετε τίποτα στη συσκευή.



Βεβαιωθείτε ότι η συσκευή σας συντηρείται σωστά και ελέγχεται τακτικά για να ανιχνεύσετε οποιοδήποτε σημάδι φθοράς. Μην το χρησιμοποιείτε εάν χρειάζεται επισκευή ή ρύθμιση. Να καλείτε πάντα εξειδικευμένο προσωπικό.



Μην πετάτε προϊόντα & εξοπλισμό μαζί με τα οικιακά απορρίμματα (σκουπίδια). Οι επικίνδυνες ουσίες που είναι πιθανό να περιλαμβάνουν μπορεί να βλάψουν την υγεία ή το περιβάλλον. Αποσύρετε αυτά τα προϊόντα στο σημείο πώλησης ή στα ειδικά σημεία ή χρησιμοποιήστε την επιλεκτική συλλογή σκουπιδιών που προτείνει η πόλη σας.



Συνεχές ρεύμα



Εναλλασσόμενο ρεύμα



Κλάση μοντέλου II



Το μόνιτορ είναι για χρήση μόνο σε εσωτερικό χώρο.

IP44

Η εξωτερική μονάδα είναι προστατευμένη από εναπόθεση επιβλαβούς σκόνης και ψεκασμούς νερού από κάθε κατεύθυνση.



Toutes les infos sur :
www.scs-sentinel.com



SCS sentinel

110, rue Pierre-Gilles de Gennes
49300 Cholet - France