

• INTERRUPTOR - COMUTADOR
• INTERRUPTEUR OU VA-ET-VIENT

legrand

75 02

legrand

Pro & Consumer Service

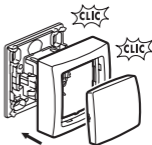
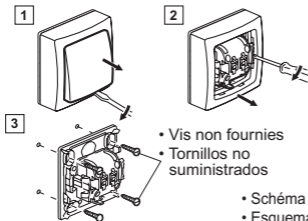
BP 30076 / F - 87002 Limoges Cedex 1

www.legrandgroup.com

- Pour commander un circuit lumière
- Para controlar un circuito de luz

- **DEMONTAGE / FIXATION**
- **DESMONTAJE / FIJACIÓN**

- **MONTAGE**
- **MONTAJE**



- Schéma de câblage à l'intérieur
- Esquema de cableado en el interior

2 a n s
j a h r e
y e a r
a ñ o s
G A R A N T I E
G U A R A N T E E
G A R A N T I A



3 245060 975029

⚠ Ce produit doit être installé conformément aux règles d'installation et de préférence par un électricien qualifié. Une installation et une utilisation incorrectes peuvent entraîner des risques de choc électrique ou d'incendie. Avant d'effectuer l'installation, lire la notice, tenir compte du lieu de montage spécifique au produit.

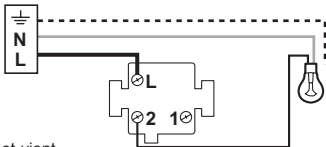
Ne pas ouvrir, démonter, altérer ou modifier l'appareil sauf mention particulière indiquée dans la notice. Tous les produits Legrand doivent exclusivement être ouverts et réparés par du personnel formé et habilité par Legrand. Toute ouverture ou réparation non autorisée annule l'intégralité des responsabilités, droits à remplacement et garanties.

Utiliser exclusivement les accessoires de la marque Legrand.

⚠ Este producto debe instalarse conforme a las normas de instalación y preferiblemente por un electricista cualificado. Una instalación y una utilización incorrectas pueden entrañar riesgos de choque eléctrico o de incendio. Antes de efectuar la instalación, leer las instrucciones, tener en cuenta el lugar de montaje específico del producto. No abrir, desmontar, alterar o modificar el aparato salvo que esto se indique específicamente en las instrucciones. Todos los productos Legrand deben ser abiertos y reparados exclusivamente por personal formado y habilitado por Legrand. Cualquier apertura o reparación no autorizada anula la totalidad de las responsabilidades, derechos a sustitución y garantías. Utilizar exclusivamente los accesorios de la marca Legrand.

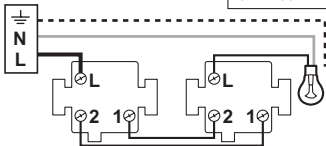
• BRANCHEMENT • CONEXIÓN

- En interrupteur • Como interruptor



- En va-et-vient
- Como conmutador

10 A - 230 V ~ 2300 W max



• Câble rigide : section 1,5 mm²

— N (neutre) = bleu

— L (phase) = tout sauf bleu et vert/jaune

--- ⊥ (terre) = vert/jaune

• Sección del cable : 1,5 mm²

— N (neutre) = azul

— L (fase) = todos excepto azul y verde/amarillo

--- ⊥ (tierra) = verde/amarillo