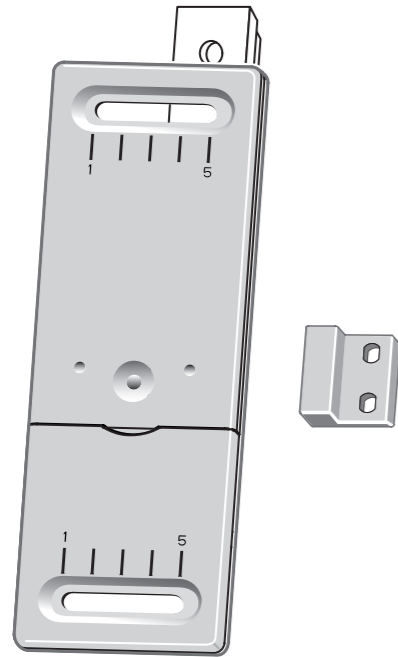
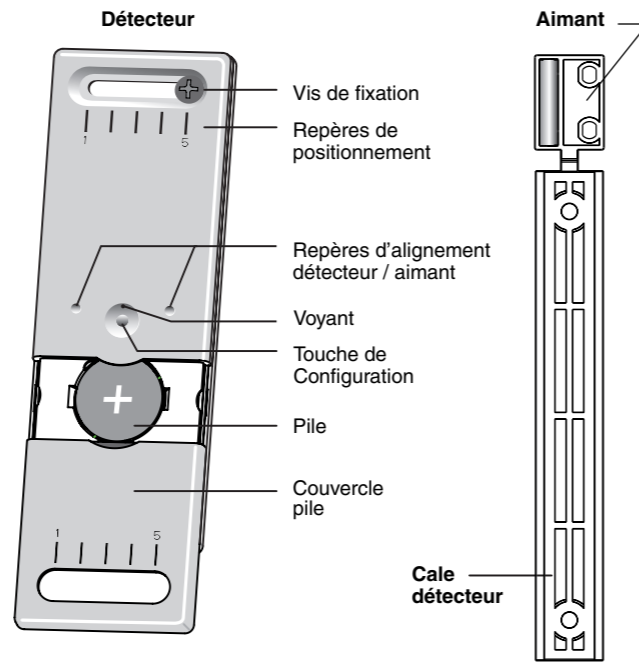


PVC COX
Détecteur d'ouverture intégré

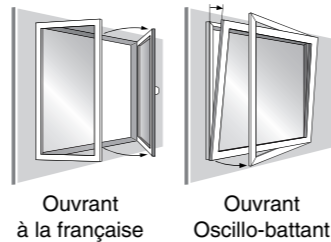
Guide d'installation et d'utilisation



1- Présentation

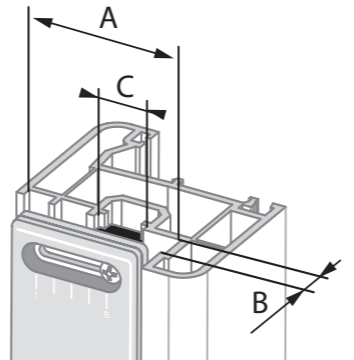


Le PVC COX est destiné à être installé uniquement sur des ouvrants en PVC et particulièrement sur des ouvrants à la française ou oscillo-battants.

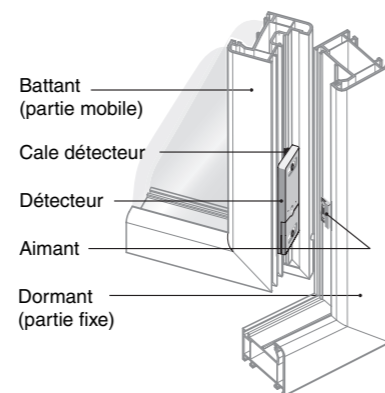


Le PVC COX est compatible avec un grand nombre de profilés PVC. Cependant il est préférable de vérifier si les 3 mesures correspondent aux critères suivants :

- A > 42mm
- B > 10mm
- C = 16mm

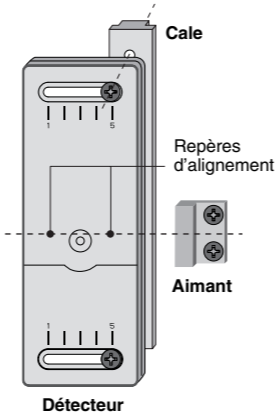


2- Principe



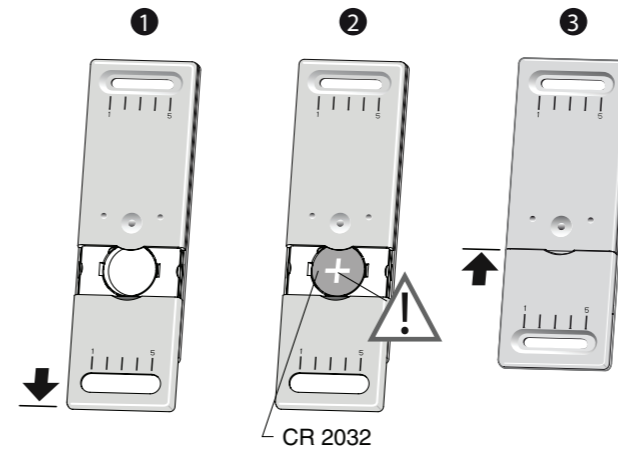
Le détecteur doit être monté côté charnière sur le battant (partie mobile) et l'aimant fixé sur le dormant (partie fixe).

⚠ Veillez à respecter l'alignement détecteur / aimant en faisant coïncider les repères d'alignement du détecteur avec le centre de l'aimant.



3- mise en service

Mise en place de la pile

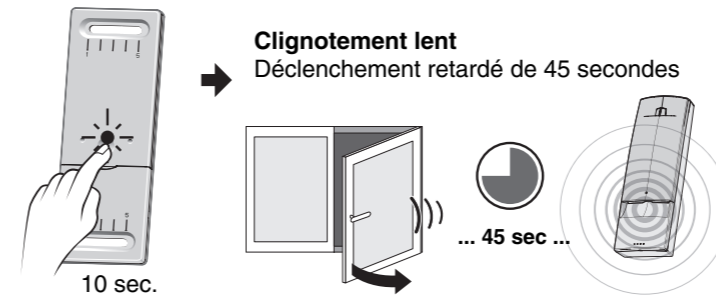


Choix du mode de déclenchement

En sortie d'usine, le PVC COX est configuré pour un déclenchement immédiat.

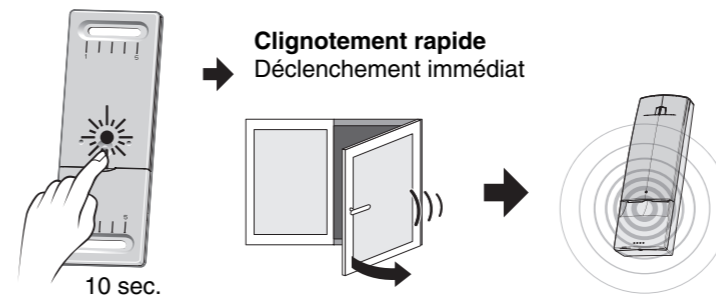
Pour configurer le détecteur pour un déclenchement retardé :

- Appuyez 10 secondes sur la touche de configuration du détecteur.



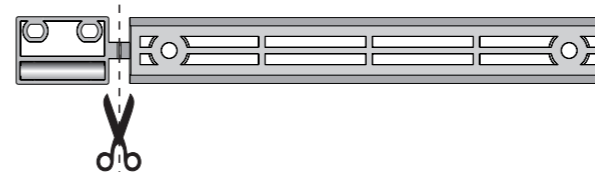
Pour configurer le détecteur pour un déclenchement immédiat :

- Appuyez 10 secondes sur la touche de configuration du détecteur.



4- Installation

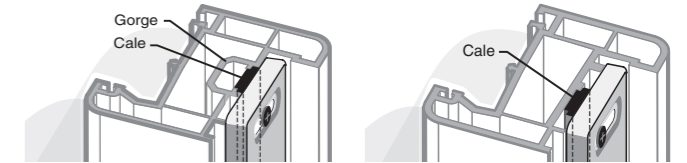
Séparez la partie aimant de la partie cale du détecteur.



Utilisation de la cale en fonction du type de profilé:

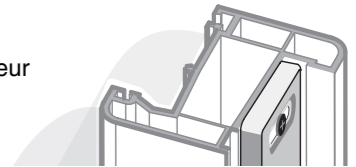
Profilé avec gorge

Si le profilé du battant possède une gorge ou si le profilé le nécessite, utilisez la cale pour stabiliser la fixation du détecteur. NB: Fixez le détecteur avec 2 vis auto-taraudeuses Ø 3 mm d'une longueur adaptées à la profondeur de la gorge.



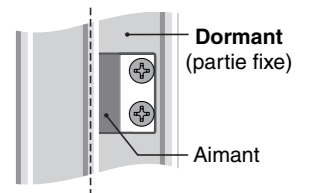
Profilé plat

Fixez directement le détecteur sur le battant.



Fixation de l'aimant :

L'aimant doit être fixé sur le dormant (partie fixe) le plus au centre possible du profilé.

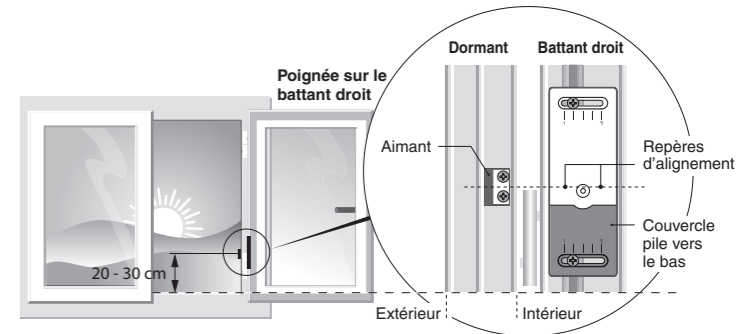


Installation sur un ouvrant à la française

L'aimant et le détecteur doivent être fixés à l'aide de 2 vis auto-taraudeuses Ø 3 mm à une hauteur comprise entre 20 et 30 cm du bas du dormant.

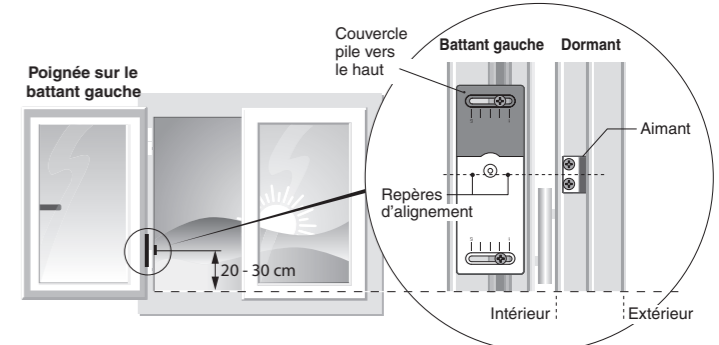
Cas N°1 : Ouvrant avec poignée sur le battant droit

- Fixez l'aimant sur le dormant coté droit.
- Fixez le détecteur sur le battant droit (**couvercle de pile vers le bas**) en faisant coïncider les repères d'alignement du détecteur avec le centre de l'aimant.



Cas N°2 : Ouvrant avec poignée sur le battant gauche

- Fixez l'aimant sur le dormant coté gauche.
- Fixez le détecteur sur le battant gauche (**couvercle de pile vers le haut**) en faisant coïncider les repères d'alignement du détecteur avec le centre de l'aimant.



Par la présente Delta Dore déclare que l'équipement est conforme aux exigences essentielles et aux autres dispositions pertinentes de la directive R&TTE 1999/5/CE (radio)



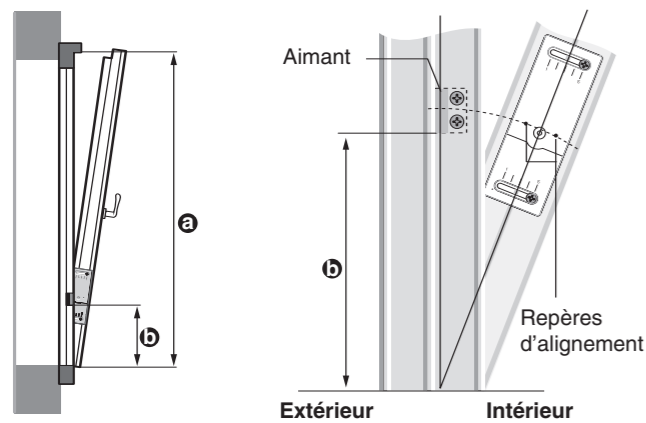
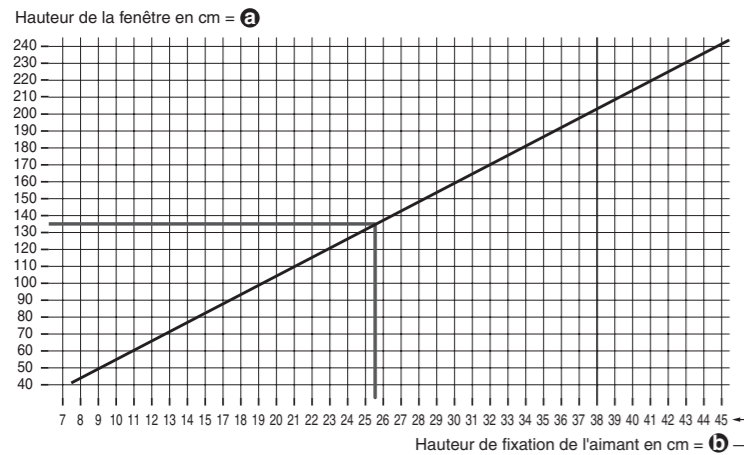
* 2 7 0 2 5 2 9 REV. 1 *

Installation sur un ouvrant oscillo-battant

Déterminez la hauteur de fixation de l'aimant

Afin d'assurer le bon fonctionnement du détecteur, respectez les spécifications de montage en positionnant l'aimant en fonction de la hauteur de votre fenêtre.

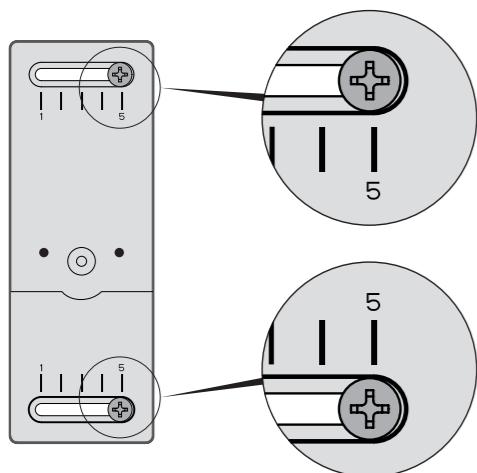
Exemple : pour une fenêtre d'une hauteur de **135 cm**, l'aimant sera fixé à une hauteur de **25,5 cm**.



a: Hauteur de la fenêtre
b: Hauteur de fixation de l'aimant

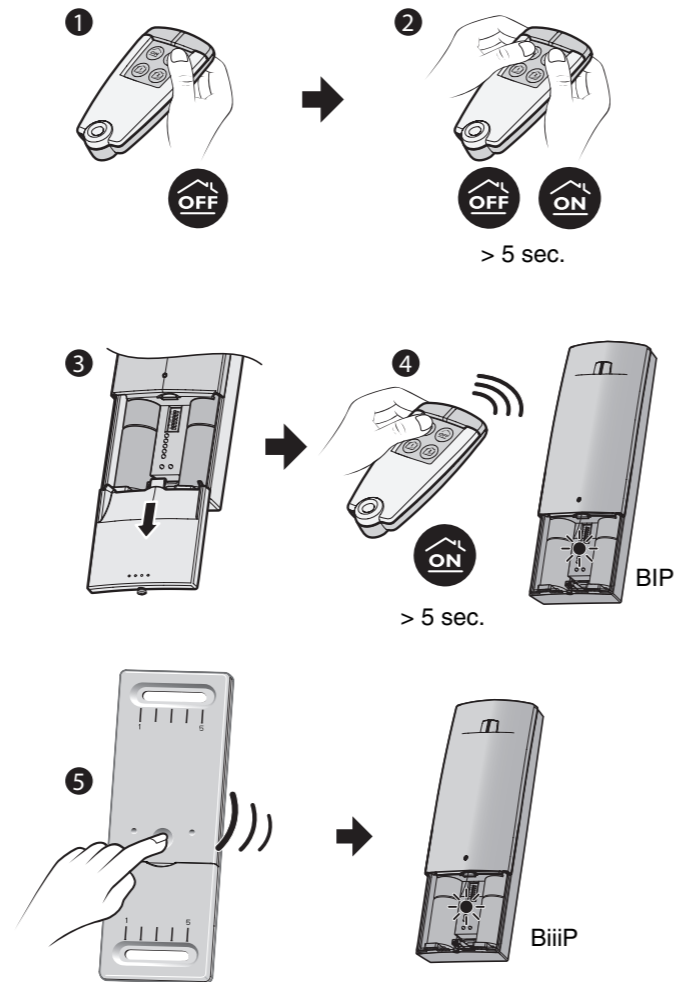
Repère de positionnement :

Avant la fixation définitive, vérifiez la position verticale du détecteur en positionnant les 2 vis de fixation sur les mêmes graduations.



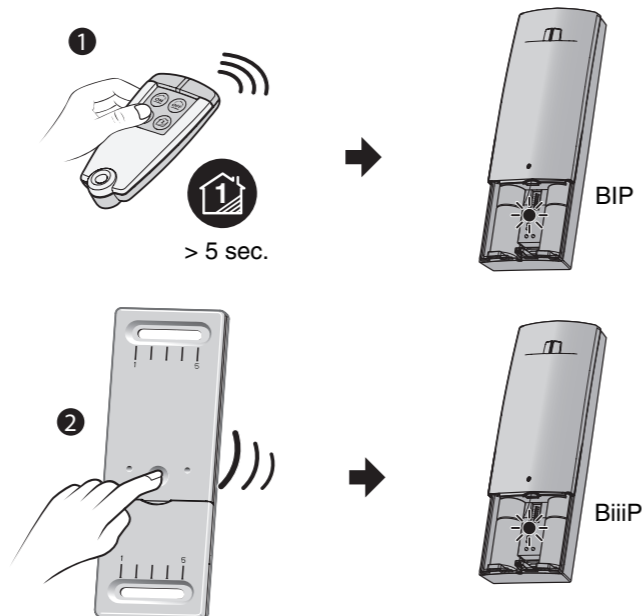
5- Association du détecteur à la centrale

- 1 Mettez la surveillance en arrêt,
- 2 Mettez la centrale en mode maintenance,
- 3 Ouvrez la centrale,
- 4 Mettez la centrale en mode Ajout produit,
- 5 Validez sur le détecteur à associer.



6- Association du détecteur à une marche partielle

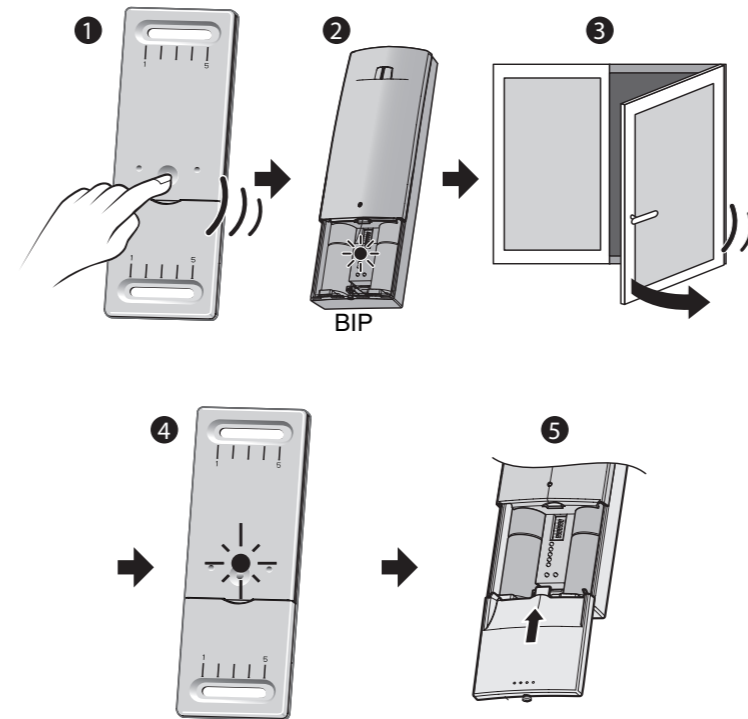
- 1 Mettez la surveillance en arrêt,
- 2 Mettez la centrale en mode maintenance,
- 3 Mettez la centrale en mode Ajout produit à la partielle 1.
- 4 Validez sur le détecteur à associer.



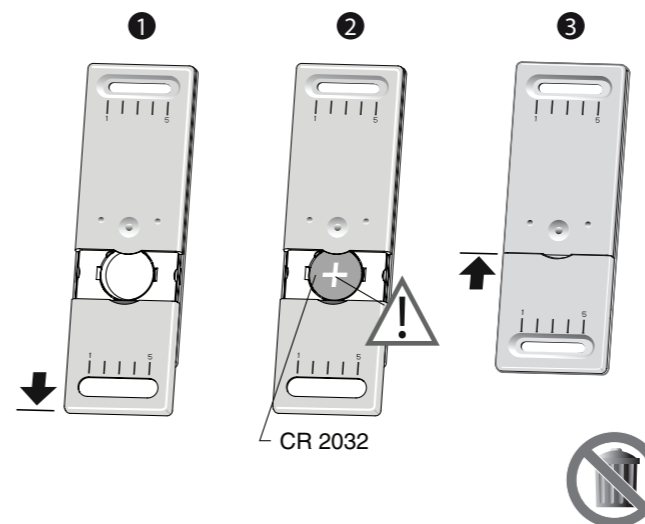
7- Test de bon fonctionnement

La centrale doit être en mode **MAINTENANCE**.

- 1 Appuyez sur le bouton du détecteur
- 2 La centrale acquitte l'appui par un bip, (remarque : la centrale émet une série de bips en cas de défaut pile).
- 3 Ouvrez la fenêtre
- 4 Le voyant du détecteur s'allume, indiquant le bon fonctionnement.
- 5 Pour revenir à un fonctionnement normal, refermez la trappe pile de la centrale.



8- Remplacement de la pile



9- Complétez votre installation

Produit associé	Fonction réalisée
Récepteur radio chauffage	Fonction "Anti-Gaspi" Mise en Hors-gel du chauffage sur ouverture d'une fenêtre.
Gestionnaire d'énergie	
Thermostat radio	

Pour tout renseignement sur l'association et l'utilisation des options domotiques, adressez votre demande à :
Service "Infos techniques"
DELTA DORE - Bonnemain - 35270 COMBOURG (France)
mail : info.techniques@deltadore.com

10- Caractéristiques techniques

- Alimentation 1 pile lithium 3 Volts type CR2032 (fournie)
- Autonomie de 2 ans en utilisation normale
- Portée radio de 100 à 300 mètres en champ libre selon les équipements associés (portée pouvant être altérée en fonction des conditions d'installation et de l'environnement électromagnétique)
- Fréquence radio : 868 MHz
- Equipement Hertzien de Classe 1 (peut être mis sur le marché et mis en service sans restrictions)
- Utilisation en intérieur
- Consommation en veille 3 µA max.
- Consommation moyenne en émission 10 mA.
- Indice de protection : IP40
- Température de fonctionnement et de stockage : 0°C à 40°C
- Dimensions du détecteur : H115,5 x L41,5 x P7,5 mm
- Dimensions de l'aimant : H22 x L17 x P5 mm
- Dimensions de la cale : H115 x L16 x P6
- Equipement d'alarme radio

En raison de l'évolution des normes et du matériel, les caractéristiques indiquées par le texte et les images de ce document ne nous engagent qu'après confirmation par nos services