

# AudioDoor

## Interphone audio

### filaire

Audio door phone  
Citofono audio  
Intercomunicador audio  
Audio-Türsprechanlage  
Audio-Intercom  
Θυροτηλέφωνου  
Intercomunicador áudio



2 fils  
100m max



Gâche et  
portail



Platine de rue  
en applique



16 mélodies



Haute  
résistance

● Notice d'utilisation et d'installation ● Installation and user manual ● Manuale d'installazione e uso

● Instrucciones de uso e instalación ● Installation und Bedienungsanleitung

● Οδηγίες χρήσης και εγκατάστασης ● Manual de instruções e instalação

V.082025 - IndA

PAF0009

AudioDoor

# SOMMAIRE

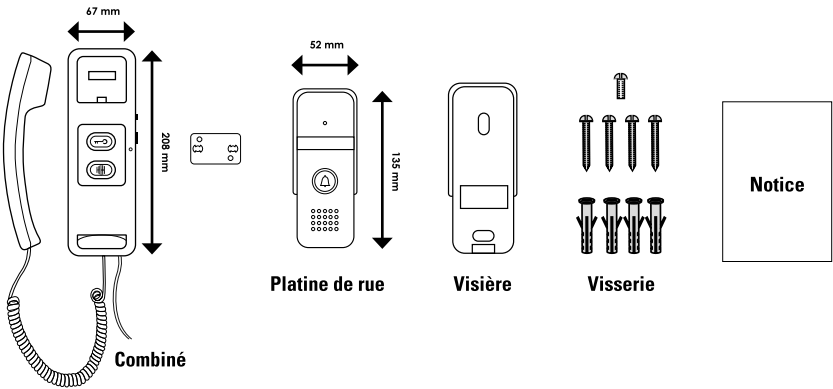
A- Précautions d'utilisation .....	2
B- Descriptif .....	2
C- Câblage / Installation .....	3
D- Utilisation .....	4
E- Caractéristiques techniques .....	5
F- Assistance technique.....	5
G- Garantie.....	5
H- Avertissements .....	6

## A- PRÉCAUTIONS D'UTILISATION

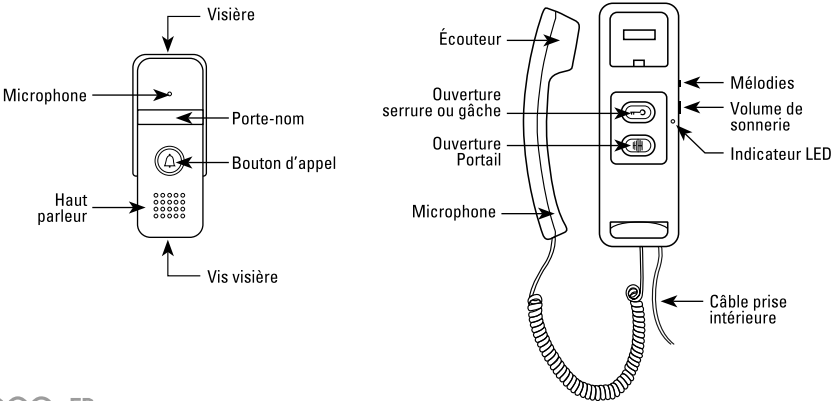
Ce manuel fait partie intégrante de votre produit. Ces instructions sont pour votre sécurité. Lisez-les attentivement avant utilisation et conservez-les pour une consultation ultérieure. Choisir un emplacement approprié. S'assurer qu'aucun élément ne gêne à l'insertion des chevilles et des vis dans le mur. Ne pas brancher votre combiné tant que votre installation n'est pas terminée et contrôlée. La mise en œuvre, les connexions électriques et les réglages doivent être effectués dans les règles de l'art par une personne qualifiée et spécialisée. Vérifier que ce produit est utilisé uniquement pour l'usage auquel il est destiné.

## B- DESCRIPTIF

### B1- Contenu du kit



### B2- Présentation du produit

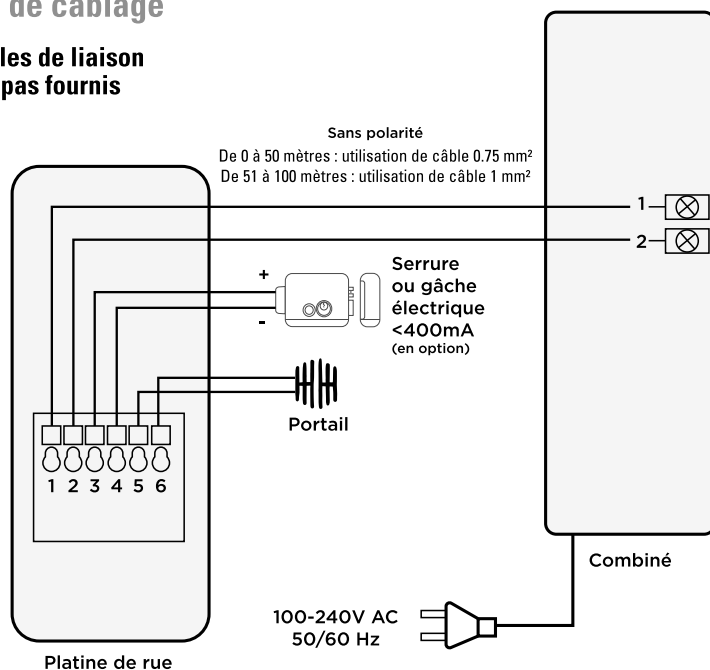


# C- CÂBLAGE / INSTALLATION

## C1- Schéma de câblage



**Les câbles de liaison  
ne sont pas fournis**

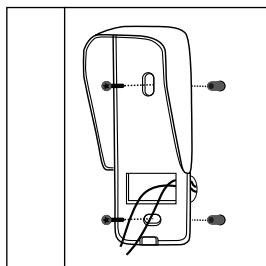
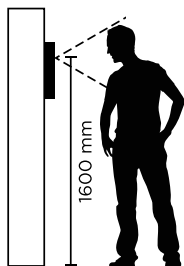


## C2- Installation et raccordement

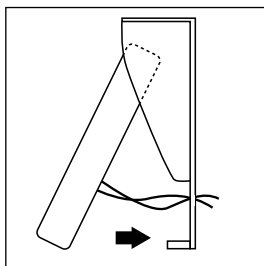
Effectuer un test de fonctionnement avant de fixer définitivement les éléments.

### Platine de rue

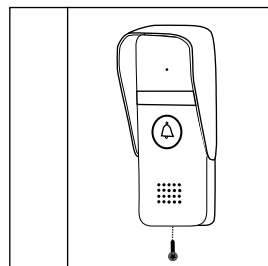
L'installation sous un porche ou un lieu couvert est fortement recommandée pour qu'elle ne soit pas directement exposée à la lumière du soleil ou aux intempéries.



1. Percez 2 trous avec un espacement correspondant à ceux de la visière puis insérez les 2 chevilles fournies. Faites passer le câble à travers le trou de la visière puis le fixer à l'aide de 2 vis fournies.



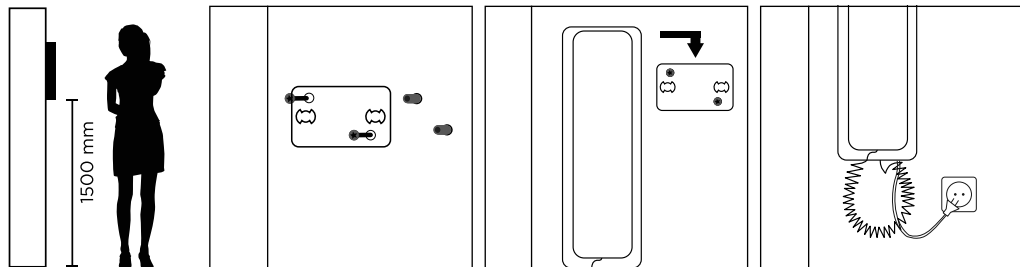
2. Connectez les câbles selon le schéma de câblage puis insérez la platine de rue dans la visière.



3. Fixez le fond avec la vis fournie.

## Combiné


Choisir un emplacement approprié pour l'installation du combiné. La hauteur d'installation ne doit pas dépasser 2 mètres.



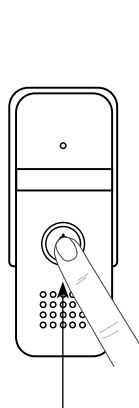
1. Percez 2 trous avec un espacement correspondant à ceux de la plaque puis insérez les 2 chevilles fournies.

2. Connectez les câbles selon le schéma de câblage puis accrochez le combiné sur la plaque.

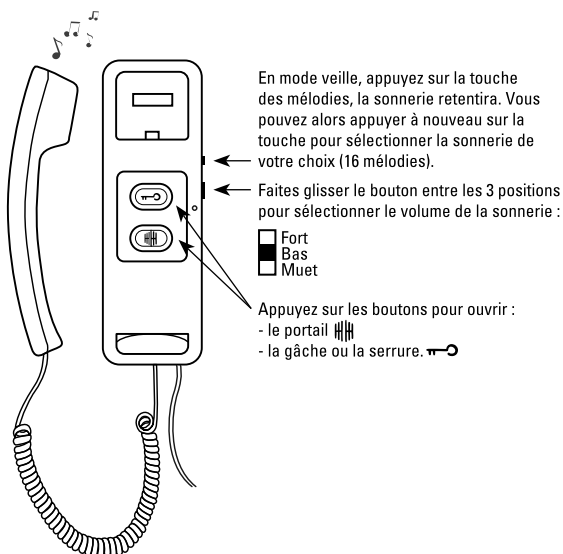
3. Branchez le combiné sur la prise intérieure.

 **Après installation et test, placer un joint silicone transparent sur le haut et les côtés de la platine de rue (pas sur le bas) pour éviter tout risque d'infiltration.**

## D- UTILISATION



Lorsque le visiteur appuie sur le bouton d'appel de la platine de rue, le combiné sonne. décrochez le combiné pour parler avec le visiteur. La durée de la conversation est de 2 minutes. Toutefois, si le visiteur ne répond pas dans les 40 secondes, l'appel s'arrête automatiquement.



## E- CARACTÉRISTIQUES TECHNIQUES

Installation	en applique
Alimentation combiné Alimentation platine de rue	100-240V AC 50/60 Hz 9-12V DC
Câblage	0 à 50 mètres : par câble 0.75 mm <sup>2</sup> (non fourni) 51 à 100 mètres : par câble 1 mm <sup>2</sup> (non fourni)
Distance maximum de câblage	100 m
Dimensions	135 x 52 x 40 mm (Platine de rue) 208 x 67 x 50 mm (Combiné)
Consommation en mode veille	<0,5 W
Consommation en mode sonnerie	<4,5W
Délai pour la mise en veille	< 1min
Température de fonctionnement	-10°C / +50°C (Combiné) -20°C / +50°C (platine de rue)
Indice de protection de la platine de rue	IP55

## F- ASSISTANCE TECHNIQUE

### Conseils d'expert

En cas de besoin, vous pouvez prendre contact avec nos experts au numéro ci-dessous.

Notre équipe de techniciens et de techniciennes, basée en France, assure un conseil avisé et personnalisé.



**0 892 350 490**

Service 0,15 € / min  
+ prix appel

Horaire du service, voir sur le site internet : [scs-sentinel.com/contact](https://scs-sentinel.com/contact)

Nous vous demandons au préalable de relever la référence de votre matériel sur la notice ou l'emballage de votre produit.  
Nous vous conseillons également de brancher votre matériel « en fils volants » sur une table après avoir démonté les éléments.

### Chat' en ligne



#### Une question ?

Pour une réponse personnalisée, utilisez notre chat' en ligne sur notre site web  
[www.scs-sentinel.com](https://www.scs-sentinel.com)

## G- GARANTIE

Ce produit est garanti 2 ans, conformément à la réglementation Française en vigueur

Conservez soigneusement le code-barre ainsi que votre justificatif d'achat, il vous sera demandé pour faire jouer la garantie.

**Il est impératif de garder une preuve d'achat durant toute la période de garantie.**

# H- AVERTISSEMENTS

- Effectuer tous les branchements entre les éléments avant d'alimenter le kit.
- Garder une distance minimale (10 cm) autour de l'appareil pour une aération suffisante.
- Ne pas gêner l'aération par l'obstruction des ouvertures d'aération par des objets tels que journaux, nappes, rideaux, etc.
- Ne pas approcher l'appareil de flammes nues, telles que des bougies allumées.
- Le fonctionnement normal du produit peut être perturbé par une forte interférence électromagnétique
- Cet équipement est destiné à un usage privé uniquement
- Le combiné ne doit pas être exposé à des égouttements d'eau ou des éclaboussures. Aucun objet rempli de liquide tel que des vases ne doit être placé sur l'appareil.
- Cet appareil ne doit pas être utilisé sous un climat tropical.
- La prise du réseau d'alimentation doit demeurer aisément accessible. Elle est utilisée comme dispositif de déconnexion.
- Le combiné doit être utilisé en intérieur
- Les éléments étant composés d'électronique, ils sont à manipuler avec précaution.
- Ne pas boucher le microphone de la platine de rue et du combiné.
- Lors de l'installation de votre produit, ne laissez pas les emballages à la portée des enfants ou des animaux. Ils représentent une source potentielle de danger.
- Ce produit n'est pas un jouet. Il n'a pas été conçu pour être utilisé par des enfants.
- La température ambiante maximale d'utilisation de l'appareil ne doit pas dépasser 50°C.
- En cas de cordon d'alimentation cassé ou de prise cassée, l'appareil doit être mis au rebut.



Avant tout entretien, débranchez vos appareils. Ne pas nettoyer le produit avec des solvants, des substances abrasives ou corrosives. Utiliser un simple chiffon doux pour nettoyer le combiné. Ne rien vaporiser sur le produit.



Assurez-vous de la bonne maintenance de votre produit et vérifiez fréquemment l'installation pour déceler tout signe d'usure. N'utilisez pas l'appareil si une réparation ou un réglage est nécessaire. Faites appel à du personnel qualifié.



Ne jetez pas les appareils hors d'usage avec les ordures ménagères. Les substances dangereuses qu'ils sont susceptibles de contenir peuvent nuire à la santé et à l'environnement. Utilisez les moyens de collectes sélectives mis à votre disposition par votre commune ou votre distributeur.



**FR**  
**Cet appareil  
et ses accessoires  
se recyclent**

**À DÉPOSER  
EN MAGASIN**

**À DÉPOSER  
EN DÉCHÈTERIE**

OU

Points de collecte sur [www.quefairedemesdechets.fr](http://www.quefairedemesdechets.fr)  
Privilégiez la réparation ou le don de votre appareil !



Modèle de classe II



Le combiné est destiné à une utilisation intérieure uniquement



Courant continu



Courant alternatif

IP 55 : L'unité extérieure est protégée contre les dépôts nuisibles de poussières et contre les jets d'eau de toutes les directions à la lance.



Toutes les infos sur :  
**[www.scs-sentinel.com](http://www.scs-sentinel.com)**



**SCS** sentinel

110, rue Pierre-Gilles de Gennes  
49300 Cholet - France