

VisioFirst 4.3

Interphone vidéo

filaire

Wired door entry system

Videocitofono elettrico

Videoportero con cable

Elektro Video-Türsprechanlage

Bedrade videofoon

Intercomunicador vídeo com fios

PVFO050

VisioFirst 4.3



SOMMAIRE

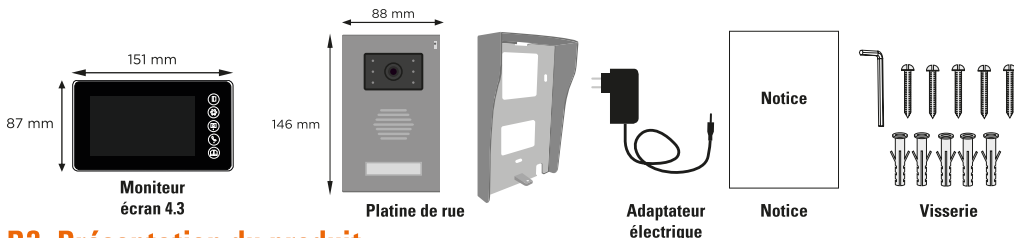
A - Précautions d'utilisation	2
B - Descriptif	2
C- Câblage/Installation	3
D- Utilisation/Réglages	5
E- Caractéristiques techniques	6
F- Assistance technique.....	6
G- Garantie.....	7
H- Avertissements.....	7

A- PRÉCAUTIONS D'UTILISATION

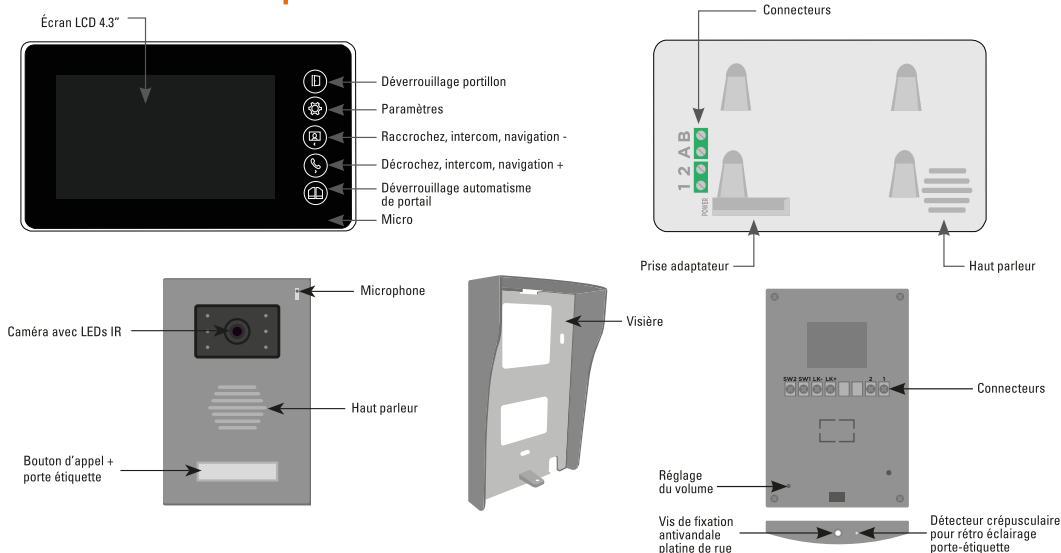
Ce manuel fait partie intégrante de votre produit. Ces instructions sont pour votre sécurité. Lisez-les attentivement avant utilisation et conservez-les pour une consultation ultérieure. Choisir un emplacement approprié. S'assurer qu'aucun élément ne gêne à l'insertion des chevilles et des vis dans le mur. Ne pas brancher votre alimentation tant que votre installation n'est pas terminée et contrôlée. La mise en œuvre, les connexions électriques et les réglages doivent être effectués dans les règles de l'art par une personne qualifiée et spécialisée. Le bloc d'alimentation doit être installé dans un lieu sec. Vérifier que ce produit est utilisé uniquement pour l'usage auquel il est destiné. La fonction de ce visiophone est d'identifier un visiteur, il ne doit pas être utilisé pour la surveillance de la rue. L'utilisation de cette installation doit se faire dans le respect de la Loi n° 78-17 du 6 janvier 1978 relative à l'informatique, aux fichiers et aux libertés. Il appartient à l'acheteur de se renseigner auprès de la CNIL en cas de questionnement sur les conditions et les autorisations administratives nécessaires en cas d'usage en dehors d'un cadre strictement personnel. SCS Sentinel ne pourra être tenu responsable en cas d'utilisation de ce produit en dehors des lois et réglementations en vigueur.

B- DESCRIPTIF

B1- Contenu du kit / Dimensions

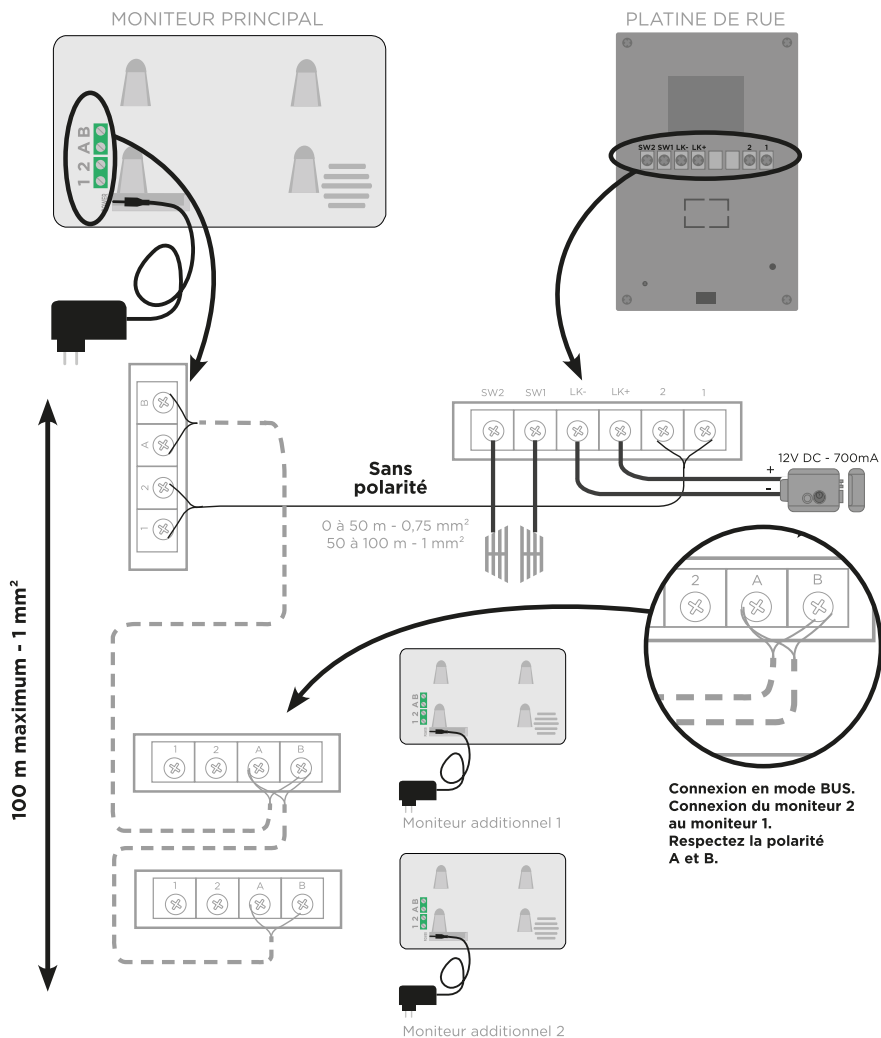


B2- Présentation du produit



C- CÂBLAGE / INSTALLATION

C1- Schéma de câblage



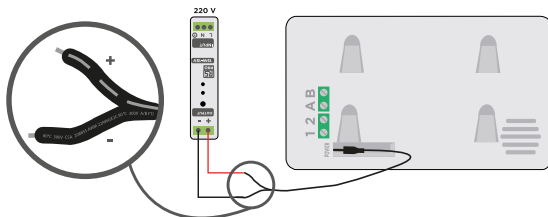
Vous avez la possibilité de connecter le moniteur directement à votre tableau électrique via un transformateur « rail DIN » de 15V DC 0,8A minimum.

Des connaissances électriques étant nécessaires, nous vous conseillons de faire dans ce cas appel à un professionnel.

ATTENTION : RESPECTEZ LA POLARITÉ !

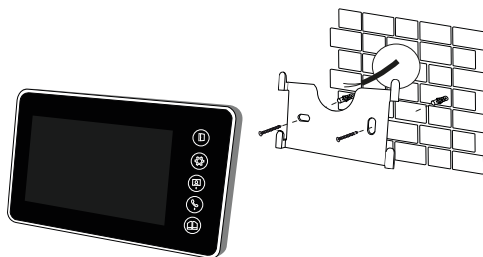
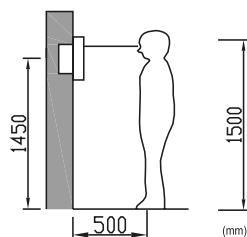
Le fil avec les traits gris doit être positionné sur le +.

Le fil avec les écritures doit être positionné sur le -.



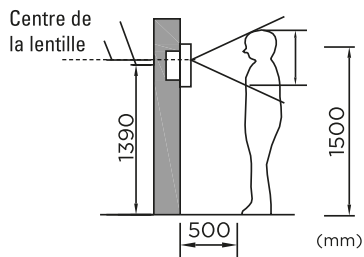
C2- Installation et raccordement

Moniteur

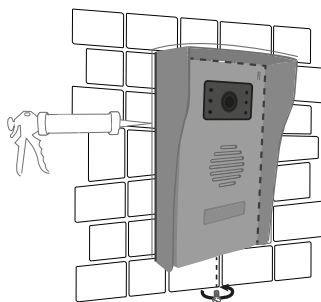
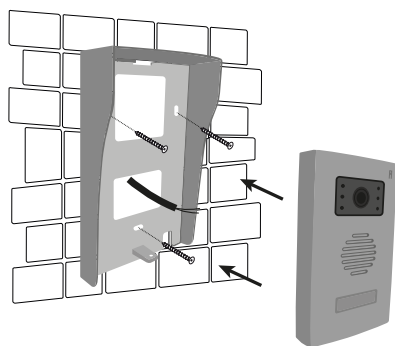
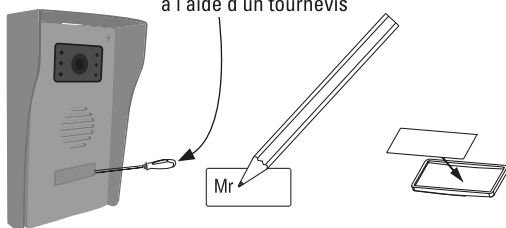


Platine de rue

L'installation sous un porche ou un lieu couvert est recommandée. Eviter que la lentille de la caméra ne soit en contact direct avec les rayons du soleil.



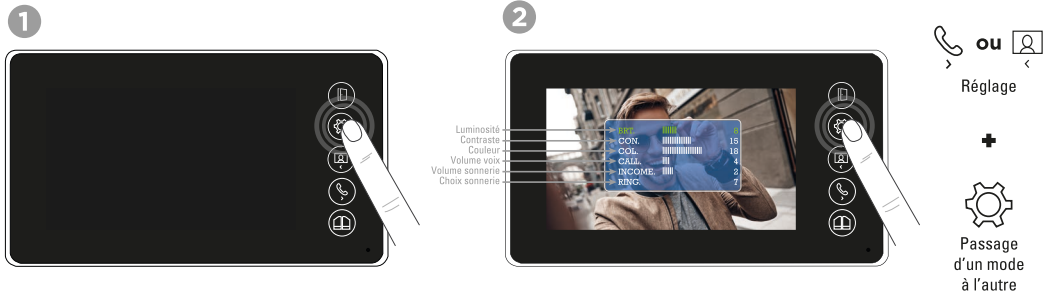
Relever délicatement la cache plastique à l'aide d'un tournevis



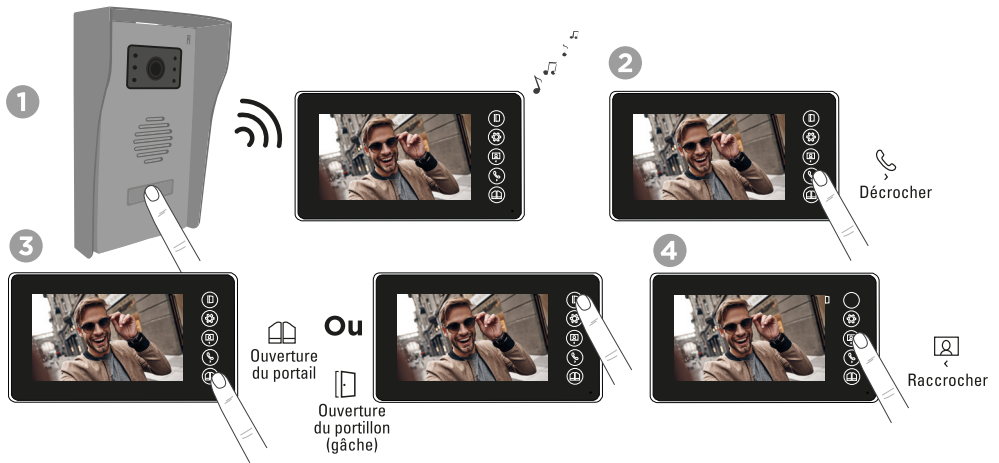
Après installation et test, placer un joint silicone transparent sans acide sur le haut et les côtés de la platine de rue (pas sur le bas) pour éviter tout risque d'infiltration.

D- UTILISATION / RÉGLAGES

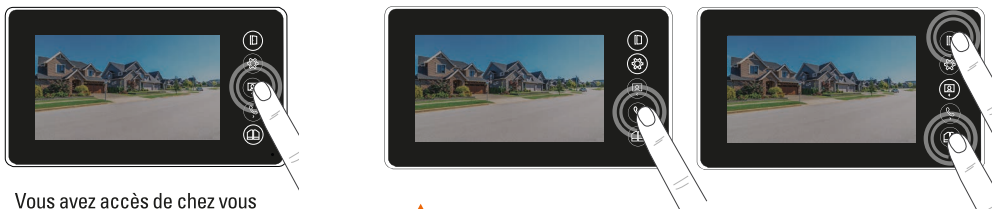
D1-Réglages




D2-Appel depuis la platine de rue



D3- Affichage caméra



Vous avez accès de chez vous à la vue de la platine de rue en cliquant sur l'icône 

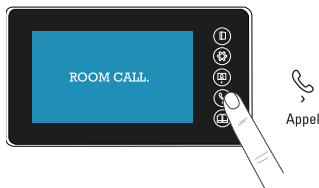


Si vous souhaitez ouvrir le portail ou le portillon, cliquez d'abord sur l'icône téléphone puis sur l'icône portail ou portillon.

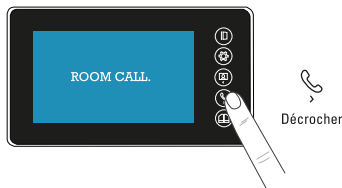
D4- Fonction intercommunication

Vous avez la possibilité de connecter jusqu'à 3 moniteurs sur la même platine de rue et de dialoguer entre moniteurs.

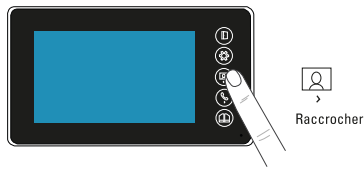
1 Moniteur 1



2 Moniteur 2



Moniteur 1 ou 2



E- CARACTÉRISTIQUES TECHNIQUES

Moniteur

Alimentation	15V DC 0,8A (avec adaptateur)
Ecran	Ecran 4.3" TFT LCD
Résolution LCD	480 x 272 pixels

Platine de rue

Matériau	Façade en aluminium
Vision nocturne	LED infrarouge
Température de fonctionnement	-5° ~ 50°C
Angle de vue	90°
Indice de protection	IP44
Consommation d'énergie en mode veille	0,3 W
Le mode veille démarre 1 minute après la fin d'un appel	

Adaptateur électrique

Référence du modèle	SH-7000-15-1A
Tension d'entrée	110-240V AC
Fréquence du CA d'entrée	50/60Hz
Tension de sortie	15V DC
Courant de sortie	0.8A
Puissance de sortie	12W
Rendement moyen en mode actif	84.03%
Rendement à faible charge (10%)	78.41%
Consommation électrique hors charge	0.084W

F- ASSISTANCE TECHNIQUE

Assistance téléphonique



En cas de besoin, vous pouvez prendre contact avec notre assistance technique au numéro ci-dessous. Notre équipe de techniciens et techniciennes, basée en France, assure un conseil avisé et personnalisé.

0 892 350 490

Service 0,15 € / min
+ prix appel

Horaire du service, voir sur le site internet : scs-sentinel.com/contact

Nous vous demandons au préalable de relever la référence de votre matériel sur la notice ou l'emballage de votre produit. Nous vous conseillons également de brancher votre matériel « en fils volants » sur une table après avoir démonté les éléments afin de facilement déterminer si c'est le matériel ou l'installation qui pose problème.

Chat en ligne



Une question ?

Pour une réponse personnalisée, utilisez notre chat en ligne sur notre site web www.scs-sentinel.com

G- GARANTIE



SCS Sentinel accorde à ce produit une garantie supérieure à la durée légale, en gage de qualité et de fiabilité.

Il est impératif de garder une preuve d'achat durant toute la période de garantie.

Conservez soigneusement le code-barre ainsi que votre justificatif d'achat, il vous sera demandé pour faire jouer la garantie.

H- AVERTISSEMENTS

- Garder une distance minimale (10 cm) autour de l'appareil pour une aération suffisante.
- Ne pas gêner l'aération par l'obstruction des ouvertures d'aération par des objets tels que journaux, nappes, rideaux, etc.
- Ne pas approcher l'appareil de flammes nues, telles que des bougies allumées.
- Le fonctionnement normal du produit peut être perturbé par une forte interférence électromagnétique.
- Cet équipement est destiné à un usage privé uniquement.
- L'appareil ne doit pas être exposé à des égouttements d'eau ou des éclaboussures. Aucun objet rempli de liquide tel que des vases ne doit être placé sur l'appareil.
- Cet appareil ne doit pas être utilisé sous un climat tropical.
- La prise du réseau d'alimentation doit demeurer aisément accessible. Elle est utilisée comme dispositif de déconnexion.
- Le moniteur et l'adaptateur doivent être utilisés en intérieur.
- Effectuer tous les branchements entre les éléments avant d'alimenter le kit.
- Ne brancher votre appareil qu'avec l'adaptateur fourni.
- Les éléments étant composés d'électronique, ils sont à manipuler avec précaution.
- Ne pas boucher le microphone de la platine de rue et du moniteur.
- Lors de l'installation de votre produit, ne laissez pas les emballages à la portée des enfants ou des animaux. Ils représentent une source potentielle de danger.
- Ce produit n'est pas un jouet. Il n'a pas été conçu pour être utilisé par des enfants.



Avant tout entretien, débranchez vos appareils. Ne pas nettoyer le produit avec des solvants, des substances abrasives ou corrosives. Utiliser un simple chiffon doux pour nettoyer l'écran du moniteur. Ne rien vaporiser sur le produit.



Assurez-vous de la bonne maintenance de votre produit et vérifiez fréquemment l'installation pour déceler tout signe d'usure. N'utilisez pas l'appareil si une réparation ou un réglage est nécessaire. Faites appel à du personnel qualifié.



Ne jetez pas les appareils hors d'usage avec les ordures ménagères. Les substances dangereuses qu'ils sont susceptibles de contenir peuvent nuire à la santé et à l'environnement. Utilisez les moyens de collectes sélectives mis à votre disposition par votre commune ou votre distributeur.



FR

Cet appareil et ses accessoires se recyclent

À DÉPOSER EN MAGASIN



À DÉPOSER EN DÉCHÈTERIE



OU

Points de collecte sur www.quefairedemesdechets.fr

Privilégiez la réparation ou le don de votre appareil !

— — — Courant continu ~ Courant alternatif □ Modèle de classe II



Le moniteur est destiné à une utilisation intérieure uniquement

IP 44 : L'unité extérieure est protégée contre l'accès aux corps étrangers solides > à 1mm et protégée contre les éclaboussures de toute direction.



Toutes les infos sur :
www.scs-sentinel.com



SCS sentinel

110, rue Pierre-Gilles de Genes
49300 Cholet - France