

FR. Cette notice fait partie intégrante de votre produit, conservez-la soigneusement. Se référer à la notice de votre motorisation pour le processus d'apprentissage de la télécommande.

EN. This manual is an integral part of your product. Keep it in a safe place for future reference. Refer to your gate opener manual for the remote control learning process.

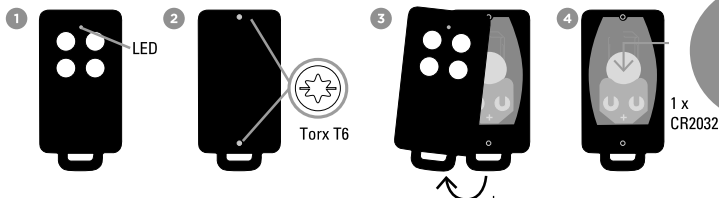
IT. Il manuale costituisce parte integrante del prodotto. Si consiglia di conservarla con cura per consultazioni future. Per processo di apprendimento dei telecomandi, consultare il manuale dell'attuatore.

ES. Este manual forma parte del producto. Conservar para poder efectuar cualquier consulta posterior. Consultar el manual del automatismo para el proceso de aprendizaje de los controles remotos.

PT. Este manual é uma parte integrante do produto, guarde-o cuidadosamente. Consultar o manual do para o processo de aprendizagem por controlo remoto.

CHANGEMENT DES PILES / CHANGING THE BATTERIES / SOSTITUZIONE DELLE PILE / CAMBIAR LAS PILAS / MUDANÇA DE BATERIA

Si la LED clignote durant 1 seconde lors d'un appui, il faut changer la pile / If the LED flashes for 1 second when the remote control is pressed, the battery must be changed / Se il LED lampeggia per 1 secondo quando si preme il telecomando, è necessario sostituire la batteria / Si el LED parpadea durante 1 segundo al pulsar el mando, hay que cambiar la pila / Se o LED piscar durante 1 segundo quando o controlo remoto é premido, a bateria deve ser substituída.



Puissance maximale d'émission/Maximum transmitted power/Massimi di potenza trasmessa/Máximos de potencia transmitida/Potência máxima de transmissão	<10mW
Fréquence/Frequency/Frequenza/Frecuencia/Frequência	433.05 MHz à 434.79 MHz
Alimentation/Power supply/Alimentazione/Alimentación/Alimentação	3V DC / 1 pile lithium CR2032 (fournie/supplied/fornita/incluída)
Température d'utilisation/Operating temperature/Temperaturatura di esercizio/Temperaturatura de servicio/Temperaturatura de funcionamiento	-20 à +60°C



FR. Garantie 3 ans, une garantie supérieure à la durée légale, en gage de qualité et de fiabilité. Il est impératif de garder une preuve d'achat durant toute la période de garantie.

EN. 3 years warranty, a warranty period, beyond the legal time, as a sign of quality and reliability. It is imperative to keep a proof of purchase during the whole warranty period.

IT. 3 anni di garanzia, una garanzia superiore alla durata legale, in garanzia di qualità e affidabilità. È assolutamente necessario conservare la prova d'acquisto per tutto il periodo di garanzia.

ES. 3 años de garantía, una garantía superior a la duración legal, como referencia de calidad y fiabilidad. Es imprescindible conservar un justificante de compra durante todo el periodo de garantía.

PT. 3 anos de garantia, um período de garantia, para além do tempo legal, como sinal de qualidade e fiabilidade. É imperativo manter uma prova de compra durante todo o período de garantia.

FR. En cas de besoin, vous pouvez prendre contact avec nos experts au numéro ci-dessous. Notre équipe de techniciens et de techniciens, basée en France, assure un conseil avisé et personnalisé.



0 892 350 490 Service 0,15 € / min + prix appel

Horaire du service, voir sur le site internet : www.scs-sentinel.com/contact

IT. I tecnici del servizio post-vendita con sede in Italia sono disponibili al numero :

0039 01119620971

ES. Los técnicos del servicio posventa están disponibles al número siguiente :

937376105



FR. Pour une réponse personnalisée, utilisez notre chat en ligne sur notre site web www.scs-sentinel.com

EN. For an individual answer, use our online chat on our website www.scs-sentinel.com

IT. Per una risposta personalizzata, utilizzare la nostra chat online su nostro sito web www.scs-sentinel.com

ES. Para una respuesta personalizada, se puede utilizar nuestro chat en línea en nuestro sitio web www.scs-sentinel.com

PT. Para obter uma resposta individual, utilize o nosso chat em linha no nosso sítio Web www.scs-sentinel.com

AVERTISSEMENTS / WARNINGS / AVVERTIMENTO / ADVERTENCIA / AVISO



FR. Ne jetez pas les piles et les appareils hors d'usage avec les ordures ménagères. Les substances dangereuses qu'ils sont susceptibles de contenir peuvent nuire à la santé et à l'environnement. Utilisez les moyens de collectes sélectives mis à votre disposition par votre commune ou votre distributeur. **EN.** Don't throw batteries or out of order products with the household waste (garbage). The dangerous substances that they are likely to include may harm health or the environment. Make your retailer take back these products or use the selective collect of garbage proposed by your city. **IT.** Non gettare le pile e l'apparecchiatura fuori uso insieme ai rifiuti domestici. Le sostanze dannose contenute in esse possono nuocere alla salute dell'ambiente. Restituire questo materiale al distributore o utilizzare la raccolta differenziata organizzata dal comune. **ES.** No tire las pilas ni los aparatos inservibles con los residuos domésticos, ya que las sustancias peligrosas que puedan contener pueden perjudicar la salud y al medio ambiente. Pídale a su distribuidor que lo recupere o utilice los medios de recogida selectiva puestos a su disposición por el ayuntamiento. **PT.** Não deite fora o aparelho junto com o lixo comum. As substâncias perigosas que ele possa conter podem ser prejudiciais à saúde e ao ambiente. Utilize os serviços de recolha seletiva disponíveis na sua localidade ou distribuidor.

Fabricant de la pile fournie / Manufacturer of the battery supplied / Produttore della batteria fornita / Fabricante de la batería suministrada / Fabricante da bateria fornecida

CR2032

Renata SA - Kreuzenstrasse 30

CH-4452 ITINGEN / Switzerland

Mail: sales@renata.com - www.renata.com



FR. Ne pas ingérer la pile, risque de brûlure chimique. Ce produit contient une pile bouton. En cas d'ingestion, la pile bouton, peut causer des brûlures internes sévères en à peine 2 heures qui peuvent être mortelles. Conserver les piles neuves et usagées hors de portée des enfants. Si le compartiment de la pile ne se ferme pas de manière sûre, ne plus utiliser le produit et le tenir hors de portée des enfants. En cas de soupçon d'ingestion d'une pile ou d'introduction immédiate un avis médical. Ne pas nettoyer votre télécommande avec des substances abrasives ou corrosives. Utilisez un simple chiffon doux. Ne pas laisser les enfants jouer avec le produit ou avec les emballages. **EN.** Do not ingest battery, Chemical Burn Hazard. This product contains a button cell battery. If the button cell battery is swallowed, it can cause severe internal burns in just 2 hours and can lead to death. Keep new and used batteries away from children. If the battery compartment does not close securely, stop using the product and keep it away from children. If you think batteries might have been swallowed or placed inside any part of the body, seek immediate medical attention. Do not clean the remote control with abrasive or corrosive substances. Use a simple cloth. Do not allow children to play with the product or packaging. **IT.** Non ingerire la batteria, rischio di ustioni chimiche. Questo prodotto contiene una batteria a bottone. Se ingerita, la batteria a bottone può provocare gravi ustioni interne in appena 2 ore, che possono essere fatali. Tenere le batterie nuove e usate fuori dalla portata dei bambini. Se il vano batteria non si chiude saldamente, non utilizzare il prodotto e tenerlo fuori dalla portata dei bambini. Se si sospetta che una batteria sia stata ingerita o inserita in una parte del corpo, consultare immediatamente un medico. Non pulire con sostanze abrasive e corrosive. Utilizzare un semplice panno morbido. Non lasciare l'imballaggio a portata di bambini. Questo prodotto non è un giocattolo. Non è stato pertanto progettato per essere utilizzato da bambini. **ES.** No ingerir la batería, riesgo de quemaduras químicas. Este producto contiene una pila de botón. Si se ingiere, la pila de botón puede causar graves quemaduras internas en tan sólo 2 horas, lo que puede ser mortal. Mantenga las pilas nuevas y usadas fuera del alcance de los niños. Si el compartimento de las pilas no cierra bien, no utilice el producto y manténgalo fuera del alcance de los niños. Si sospecha que se ha tragado o introducido una pila en cualquier parte del cuerpo, acuda inmediatamente al médico. No limpie el producto con sustancias abrasivas o corrosivas. Utilice un simple paño suave. Asegúrese de que los niños no juegan con el producto o con el embalaje. **PT.** Não ingerir a bateria, risco de queimaduras químicas. Este produto contém uma bateria de pilhas de botões. Se engolida, a bateria de pilhas de botões pode causar queimaduras internas graves em apenas 2 horas, o que pode ser fatal. Manter as pilhas novas e usadas fora do alcance das crianças. Se o compartimento da bateria não fechar com segurança, não utilizar o produto e mantê-lo fora do alcance das crianças. Se suspeitar que uma bateria foi engolida ou inserida em qualquer parte do corpo, procure imediatamente aconselhamento médico. Não limpe este produto com solventes, substâncias abrasivas ou corrosivas. Utilize um pano macio para limpar. Não permitir que as crianças brinquem com o produto ou a embalagem.

dans une partie quelconque du corps, demander immédiatement un avis médical. Ne pas nettoyer votre télécommande avec des substances abrasives ou corrosives. Utilisez un simple chiffon doux. Ne pas laisser les enfants jouer avec le produit ou avec les emballages. **EN.** Do not ingest battery, Chemical Burn Hazard. This product contains a button cell battery. If the button cell battery is swallowed, it can cause severe internal burns in just 2 hours and can lead to death. Keep new and used batteries away from children. If the battery compartment does not close securely, stop using the product and keep it away from children. If you think batteries might have been swallowed or placed inside any part of the body, seek immediate medical attention. Do not clean the remote control with abrasive or corrosive substances. Use a simple cloth. Do not allow children to play with the product or packaging. **IT.** Non ingerire la batteria, rischio di ustioni chimiche. Questo prodotto contiene una batteria a bottone. Se ingerita, la batteria a bottone può provocare gravi ustioni interne in appena 2 ore, che possono essere fatali. Tenere le batterie nuove e usate fuori dalla portata dei bambini. Se il vano batteria non si chiude saldamente, non utilizzare il prodotto e tenerlo fuori dalla portata dei bambini. Se si sospetta che una batteria sia stata ingerita o inserita in una parte del corpo, consultare immediatamente un medico. Non pulire con sostanze abrasive e corrosive. Utilizzare un semplice panno morbido. Non lasciare l'imballaggio a portata di bambini. Questo prodotto non è un giocattolo. Non è stato pertanto progettato per essere utilizzato da bambini. **ES.** No ingerir la batería, riesgo de quemaduras químicas. Este producto contiene una pila de botón. Si se ingiere, la pila de botón puede causar graves quemaduras internas en tan sólo 2 horas, lo que puede ser mortal. Mantenga las pilas nuevas y usadas fuera del alcance de los niños. Si el compartimento de las pilas no cierra bien, no utilice el producto y manténgalo fuera del alcance de los niños. Si sospecha que se ha tragado o introducido una pila en cualquier parte del cuerpo, acuda inmediatamente al médico. No limpie el producto con sustancias abrasivas o corrosivas. Utilice un simple paño suave. Asegúrese de que los niños no juegan con el producto o con el embalaje. **PT.** Não ingerir a bateria, risco de queimaduras químicas. Este produto contém uma bateria de pilhas de botões. Se engolida, a bateria de pilhas de botões pode causar queimaduras internas graves em apenas 2 horas, o que pode ser fatal. Manter as pilhas novas e usadas fora do alcance das crianças. Se o compartimento da bateria não fechar com segurança, não utilizar o produto e mantê-lo fora do alcance das crianças. Se suspeitar que uma bateria foi engolida ou inserida em qualquer parte do corpo, procure imediatamente aconselhamento médico. Não limpe este produto com solventes, substâncias abrasivas ou corrosivas. Utilize um pano macio para limpar. Não permitir que as crianças brinquem com o produto ou a embalagem.

FR. Par la présente, SCS Sentinel déclare que ce produit est conforme aux exigences essentielles et autres dispositions pertinentes de la directive 2014/53/UE. La déclaration de conformité peut être consultée sur le site : www.scs-sentinel.com/downloads **EN.** Hereby, SCS Sentinel declares that this product complies with the essential requirements and other relevant provisions of Directive 2014/53/UE. The UE declaration of conformity may be consulted on the website : www.scs-sentinel.com/downloads. **IT.** Con la presente, SCS Sentinel certifica che il prodotto è conforme alle esigenze essenziali applicabili e in particolare alle esigenze della direttiva 2014/53/UE. La dichiarazione UE di conformità completa può essere consultata sul sito web : www.scs-sentinel.com/downloads.

ES. Por la presente, SCS Sentinel declara que este producto cumple con los requisitos esenciales y otras disposiciones relevantes de la directiva 2014/53/UE. La declaración de conformidad completa se puede consultar en el sitio web : www.scs-sentinel.com/downloads. **PT.** Et a presente, a SCS Sentinel declara que este produto está conforme com as exigências fundamentais e outras disposições pertinentes da diretiva 2014/53/UE. A declaração de conformidade pode ser consultada em: www.scs-sentinel.com/downloads



FR
Cet appareil et ses piles se recyclent

À DÉPOSER EN MAGASIN



OU À DÉPOSER EN DÉCHÈTERIE



Points de collecte sur www.quefairemesdechets.fr
Privilégiez la réparation ou le don de votre appareil !

